

ข้อบังคับ  
มช.

- ว่าด้วย -

การกำหนดตำแหน่งและการแต่งตั้ง  
พนักงานมหาวิทยาลัยเชียงใหม่

กลุ่มปฏิบัติการและวิชาชีพ  
ให้ดำรงตำแหน่งสูงขึ้น

พ.ศ. 2565



# คณะกรรมการประเมินค่างาน

## องค์ประกอบกรรมการ



รองหัวหน้าส่วนงานที่หัวหน้าส่วนงานมอบหมาย

**ประธานกรรมการ**



หัวหน้าหน่วยงานสังกัดส่วนงาน จำนวน 2 คน

**กรรมการ**



ผู้บังคับบัญชาระดับหัวหน้าหน่วยงาน

**กรรมการ**

[ในสังกัดส่วนงานของผู้เสนอขอ]



เลขานุการการส่วนงาน

**กรรมการ**



ผู้ปฏิบัติงานด้านบุคคลสังกัดส่วนงาน

**เลขานุการ**

สำหรับสำนักงานสภามหาวิทยาลัย สำนักงานมหาวิทยาลัย  
และสำนักงานการตรวจสอบภายใน ให้อธิการบดี หรือรองอธิการบดี  
ด้านบริหารงานบุคคล พิจารณาแต่งตั้งคณะกรรมการฯตามความเหมาะสม

## อำนาจและหน้าที่

ประเมินคุณภาพของตำแหน่ง  
ตามลักษณะงาน หน้าที่และ  
ความรับผิดชอบคุณภาพและ  
ความยุ่งยากของงานความ  
ยุ่งยากของงาน

ประเมินความรู้ ความสามารถ  
ประสิทธิภาพในการปฏิบัติงาน

# การกำหนดระดับตำแหน่ง

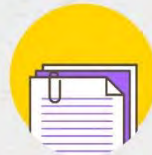
- ชำนาญงาน
- ชำนาญงานพิเศษ
- ชำนาญการ
- ชำนาญการพิเศษ

มีได้ในหน่วยงานที่ปฏิบัติการหลักของมหาวิทยาลัย และหน่วยงานที่ปฏิบัติการกิจสนับสนุนภารกิจหลักของมหาวิทยาลัย



## องค์ประกอบหลัก ในการประเมินค่างาน

- 1 หน้าที่และความรับผิดชอบ
- 2 ความยุ่งยากของงาน
- 3 การทำกับตรวจสอบ
- 4 การตัดสินใจ



## แบบประเมินค่างาน

ตามที่กำหนด



## เกณฑ์การตัดสิน การประเมินค่างาน

- ชำนาญงานและชำนาญการ  
ต้องได้คะแนน 64 คะแนน ขึ้นไป
- ชำนาญงานพิเศษและชำนาญการพิเศษ  
ต้องได้คะแนน 84 คะแนน ขึ้นไป

# การกำหนดระดับตำแหน่ง

- เชี่ยวชาญ
- เชี่ยวชาญพิเศษ

ให้มีได้เฉพาะหน่วยงาน ที่ปฏิบัติภารกิจหลักของมหาวิทยาลัย และสำนักงานมหาวิทยาลัย



## องค์ประกอบหลัก ในการประเมินค่างาน

- ❶ **หน้าที่และความรับผิดชอบ**
  - ความรู้และความชำนาญงาน
  - การบริหารจัดการ
  - การสื่อสารและปฏิสัมพันธ์
- ❷ **ความยุ่งยากของงาน**
  - กรอบแนวความคิดในการแก้ปัญหา
  - อีสาระในการคิด
  - ความท้าทายในงาน
- ❸ **การกำกับตรวจสอบ**
  - การวิเคราะห์ข้อมูล
  - อีสาระในการปฏิบัติงาน
  - ผลกระทบจากการปฏิบัติงาน
  - ลักษณะงานที่ปฏิบัติของตำแหน่ง



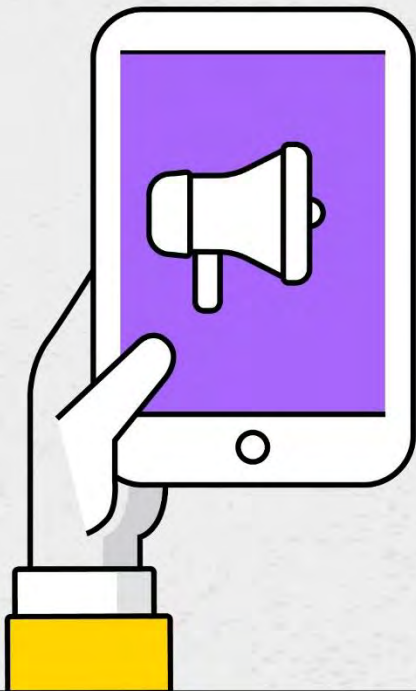
## แบบประเมินค่างาน ตามที่กำหนด



## เกณฑ์การตัดสิน การประเมินค่างาน

- เชี่ยวชาญ  
ต้องได้คะแนน **170** คะแนน ขึ้นไป
- เชี่ยวชาญพิเศษ  
ต้องได้คะแนน **235** คะแนน ขึ้นไป

**หลักเกณฑ์และวิธีการแต่งตั้งพนักงานมหาวิทยาลัย  
ให้ดำรงตำแหน่งสูงขึ้น วิธีการและองค์ประกอบการประเมิน  
เกณฑ์การประเมินและการตัดสินผลงาน การทบทวนผลการพิจารณาผลงาน  
จรรยาบรรณและจรรยาบรรณทางวิชาการและวิชาชีพ และบทกำหนดโทษ**



**“ ให้ทำเป็นประกาศมหาวิทยาลัย ”**

- พนักงานมหาวิทยาลัยที่เปลี่ยนสถานภาพมาจากข้าราชการ ให้นำระยะเวลาของข้าราชการ **รวมกับ** พนักงานมหาวิทยาลัย เพื่อใช้ในการขอกำหนดระดับตำแหน่งที่สูงขึ้น
- พนักงานมหาวิทยาลัยที่เปลี่ยนสถานภาพมาจากข้าราชการที่ได้รับการแต่งตั้งให้ดำรงตำแหน่ง สูงขึ้นในระดับชำนาญงาน ระดับชำนาญงานพิเศษ และระดับชำนาญการ ให้ใช้ระดับตำแหน่งที่ได้รับการแต่งตั้งอยู่เดิม ก่อนการเปลี่ยน สถานภาพเป็น พนักงานมหาวิทยาลัย
- พนักงานมหาวิทยาลัยที่ดำรงตำแหน่งระดับชำนาญการใน**ข้อบังคับเดิม** ให้ใช้ตำแหน่งระดับชำนาญการพิเศษ

## บทเฉพาะกาล

ผู้ที่บรรจุตามพระราชบัญญัติมหาวิทยาลัยเชียงใหม่ พ.ศ. 2530 และ พ.ศ. 2551  
ก่อนวันที่ข้อบังคับนี้ใช้บังคับ ที่ยังไม่เคยขอตำแหน่งสูงขึ้น

สามารถเสนอขอตำแหน่งระดับชำนาญงานพิเศษ และระดับชำนาญการพิเศษได้

**โดยวิธีปกติได้**

โดยต้องมีคุณสมบัติเฉพาะสำหรับตำแหน่งตามมาตรฐานกำหนดตำแหน่งที่กำหนดไว้



**THANK YOU**