



CMU HAPPY AND HEALTHY UNIVERSITY



การพัฒนามหาวิทยาลัยแห่งความสุข (Happy University)

Happy University

University of Peace

(ศูนย์ไกล่เกลี่ยสมานฉันท์ กองกฎหมาย)

Moral University

(องค์การคุณธรรม)

Healthy University

(มหาวิทยาลัยสุขภาพ)

Engagement & Satisfaction
Evaluation System

Happinometer

ความผูกพันในการทำงาน ของบุคลากรอยู่ในระดับสูง

CMU Happy and Healthy University

เข้าร่วมเป็นภาคีเครือข่าย

Happy University

มหาวิทยาลัยเข้าร่วมเครือข่ายมหาวิทยาลัยแห่งความสุขโดยใช้เครื่องมือ Happinometer ในการสำรวจความสุขของบุคลากร และได้จัดให้มีนักสร้างสุขขึ้นเพื่อที่จะนำผลจากการสำรวจความสุข ไปใช้ดำเนินการในส่วนงานต่างๆ

การอบรมนักสร้างสุข R2H 2 รุ่น

- รุ่นที่ 1: 15 – 16 ก.ย. 57
- รุ่นที่ 2: 30 – 31 ม.ค. 61



การสำรวจความผูกพันของบุคลากร (2558) โดย

ศ.ดร.ชูชัย สมภักดิ์ไกร จากการศึกษาได้พบว่า

- ปัจจัยที่ส่งผลกับความผูกพันขององค์การคือ ลักษณะงาน,ความสัมพันธ์กับเพื่อนร่วมงาน,การบังคับบัญชาของหัวหน้างาน,สิ่งที่ได้รับจากองค์กร และการบริหารจัดการองค์กร
- ปัจจัยที่ส่งผลต่อความผูกพันต่องาน คือ ลักษณะงาน,ความสัมพันธ์กับเพื่อนร่วมงานและการบริหารจัดการองค์กร

โดยภายหลังได้ดำเนินการโดยใช้แบบสำรวจ Happinometer



การดำเนินการของมหาวิทยาลัย

ดำเนินการโดยการเป็นฐานในการจัดให้มีการสำรวจข้อมูล ทั้งด้าน

- Happinometer
- Engagement

โดยนำผลจากการสำรวจไปใช้ประกอบการประเมินคุณภาพองค์กร EdPex การจัดกิจกรรมแลกเปลี่ยนเรียนรู้ CMU KM DAY “พัฒนางานประจำนำสู่มหาวิทยาลัยแห่งความสุข”



การบูรณาการการดำเนินการด้านมหาวิทยาลัยแห่งความสุข (Happy 9) เข้ากับมหาวิทยาลัยสุข (AUN-HPN)



การสำรวจความสุขของบุคลากร โดย Happinometer

เข้าร่วมสำรวจจำนวน 4 ครั้ง
- ผลที่น้อยที่สุด 2 อันดับแรกคือ Happy Money และ Happy Relax



การดำเนินการของส่วนงานต่างๆ

มหาวิทยาลัย ได้ให้ส่วนงานต่างๆได้ดำเนินการในหัวข้อที่ส่วนงานสนใจเอง

มหาวิทยาลัยทำหน้าที่ในการรวบรวมหัวข้อโครงการ ซึ่งจะได้จัดทำเป็นฐานข้อมูลของการจัดโครงการในแต่ละด้าน เพื่อให้ง่ายต่อการติดตามผล

CMU Happy University

เข้าร่วมเป็นภาคีเครือข่าย

Happy University

มหาวิทยาลัยเข้าร่วมเครือข่ายมหาวิทยาลัยแห่งความสุขโดยใช้เครื่องมือ Happinometer ในการสำรวจความสุขของบุคลากร และได้จัดให้มีนักสร้างสุขขึ้นเพื่อที่จะนำผลจากการสำรวจความสุข ไปใช้ดำเนินการในส่วนงานต่างๆ

การอบรมนักสร้างสุข R2H 2 รุ่น

- รุ่นที่ 1: 15 – 16 ก.ย. 57

- รุ่นที่ 2: 30 – 31 ม.ค. 61



การสำรวจความสุขของบุคลากรโดย Happinometer

เข้าร่วมสำรวจจำนวน 4 ครั้ง

- ผลที่น้อยที่สุด 2 อันดับแรกคือ Happy Money และ Happy Relax



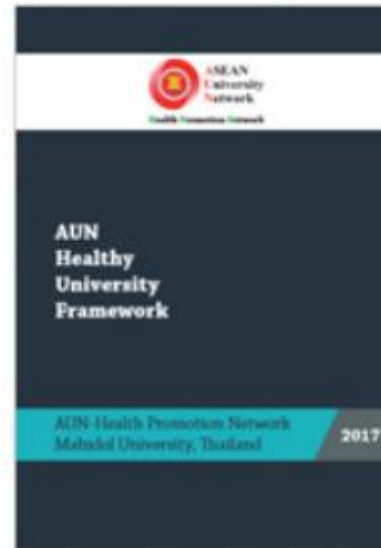
การสำรวจความสุขและความผูกพันของบุคลากรโดยใช้เครื่องมือ Happinometer ใน 9 มิติ คือ



มิติของความผูกพันต่อองค์กร ใน 3 ด้าน คือ

1. SAY: ความรักในองค์กร
2. STAY: ความผูกพันต่อองค์กร
3. STRIVE: ความทุ่มเทต่อองค์กร

CMU Healthy University



AUN Healthy University Framework

การดำเนินการของมหาวิทยาลัย

ดำเนินการโดยการเป็นฐานในการจัดให้มีการสำรวจข้อมูล ทั้งด้าน

- Happinometer
- Engagement

โดยนำผลจากการสำรวจไปใช้ประกอบการประเมินคุณภาพองค์กร EdPex การจัดกิจกรรมแลกเปลี่ยนเรียนรู้ CMU KM DAY “พัฒนางานประจำนำสู่มหาวิทยาลัยแห่งความสุข”

เครือข่าย AUN-HPN ได้ทำการขยายฐานของมหาวิทยาลัยสุขภาพและมหาวิทยาลัยเชียงใหม่ได้เข้าร่วมเป็นเครือข่ายมหาวิทยาลัยสุขภาพ

มหาวิทยาลัยจึงได้นำกรอบการดำเนินการของ AUN-HPN มาใช้เป็นแนวทางในการพัฒนา มหาวิทยาลัยเชียงใหม่ให้เป็นมหาวิทยาลัยสุขภาพ



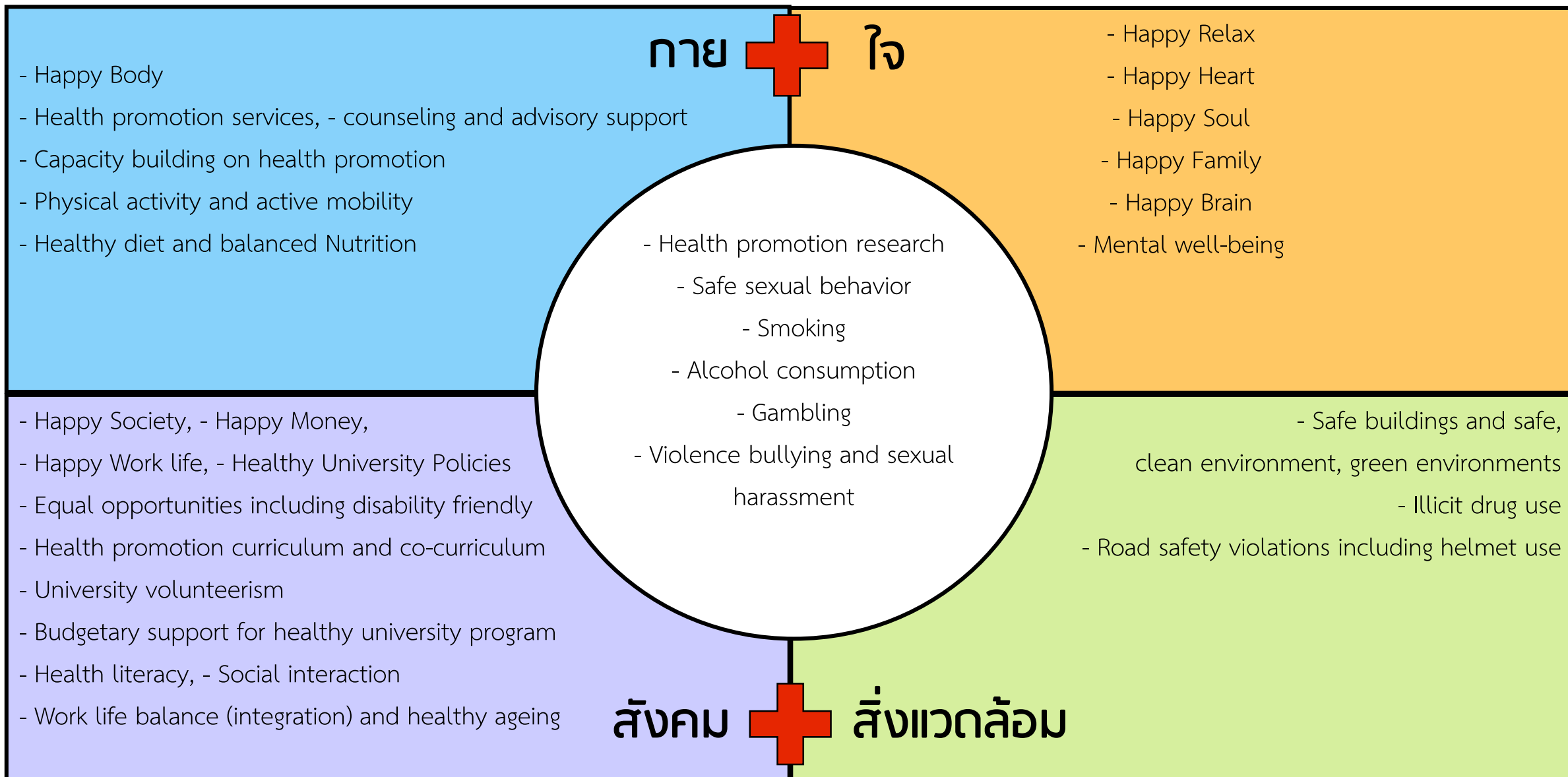
การบูรณาการการดำเนินการด้านมหาวิทยาลัยแห่งความสุข (Happy 9) เข้ากับมหาวิทยาลัย สุข (AUN-HPN)

Happy and Healthy University

หน้าที่

1. การจัดทำยุทธศาสตร์หรือนโยบายของมหาวิทยาลัย เพื่อประกาศหรือสื่อให้บุคลากรและนักศึกษาได้รับทราบถึงการดำเนินการด้านมหาวิทยาลัยสุขภาพ
2. การจัดทำฐานข้อมูล เพื่อเก็บรวบรวมข้อมูลการพัฒนาบุคลากรหรือกิจกรรมทั้งหมดที่ส่วนงานต่างๆได้ดำเนินการจัดให้กับทั้งบุคลากรในสังกัดส่วนงานของตนเองหรือสำหรับบุคลากรภายในมหาวิทยาลัยเชียงใหม่
3. การสร้างวัฒนธรรมองค์กรแห่งการเรียนรู้ Happy & Healthy University ผ่านกิจกรรมคือ
 - 3.1 การแลกเปลี่ยนเรียนรู้ (KM)
 - 3.2 องค์กรต้นแบบ (Best Practice)
 - 3.3 การกระตุ้นให้ส่วนงานต่างๆได้สร้างเสริมองค์กรสุขภาพได้อย่างยั่งยืน (Empowerment)
4. การผลักดันให้เกิดกฎระเบียบและข้อบังคับของมหาวิทยาลัยที่สอดคล้องกันในด้านของ Zero Tolerance

Happy University + Healthy University



CMU Healthy University Platform

