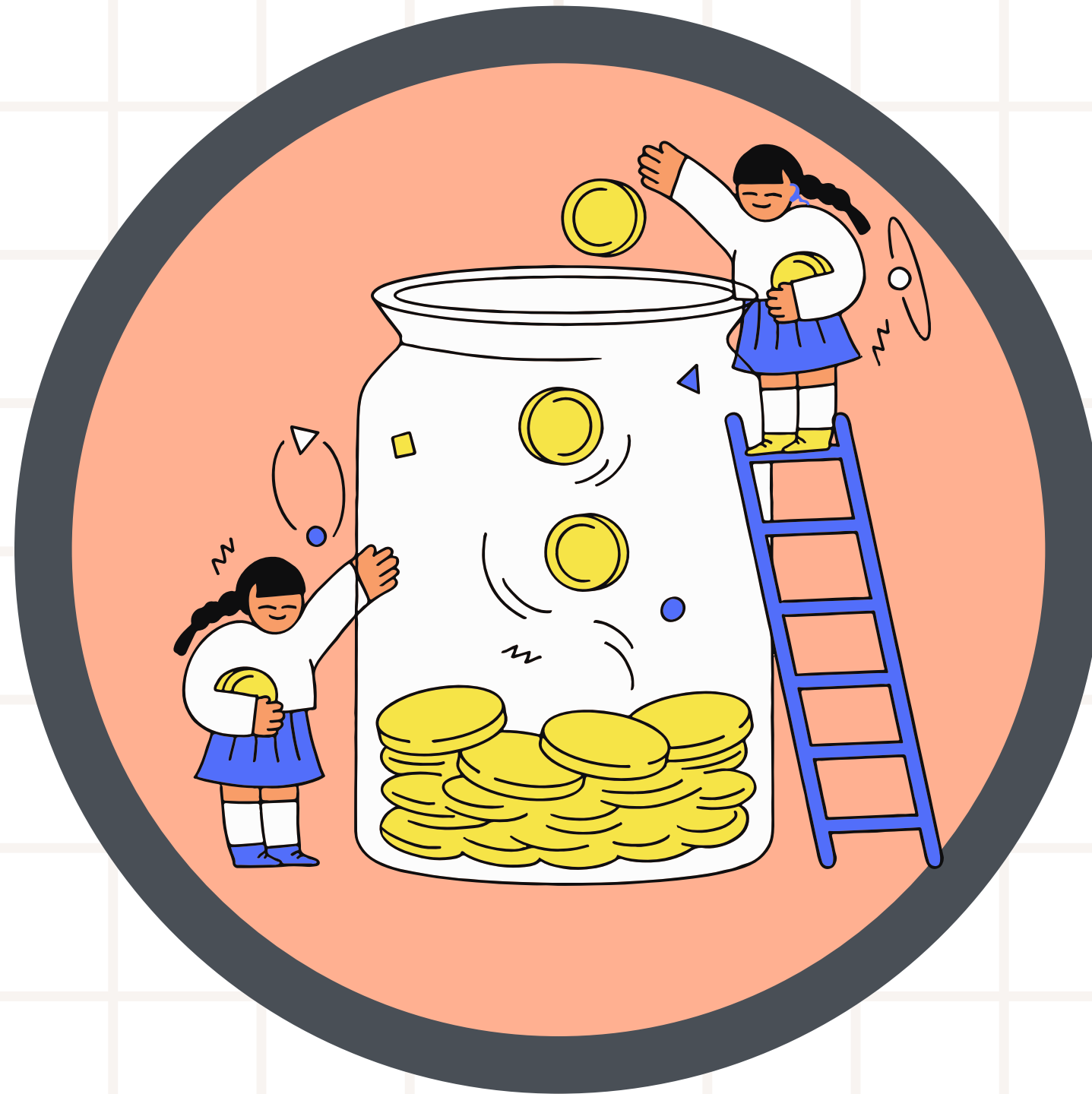


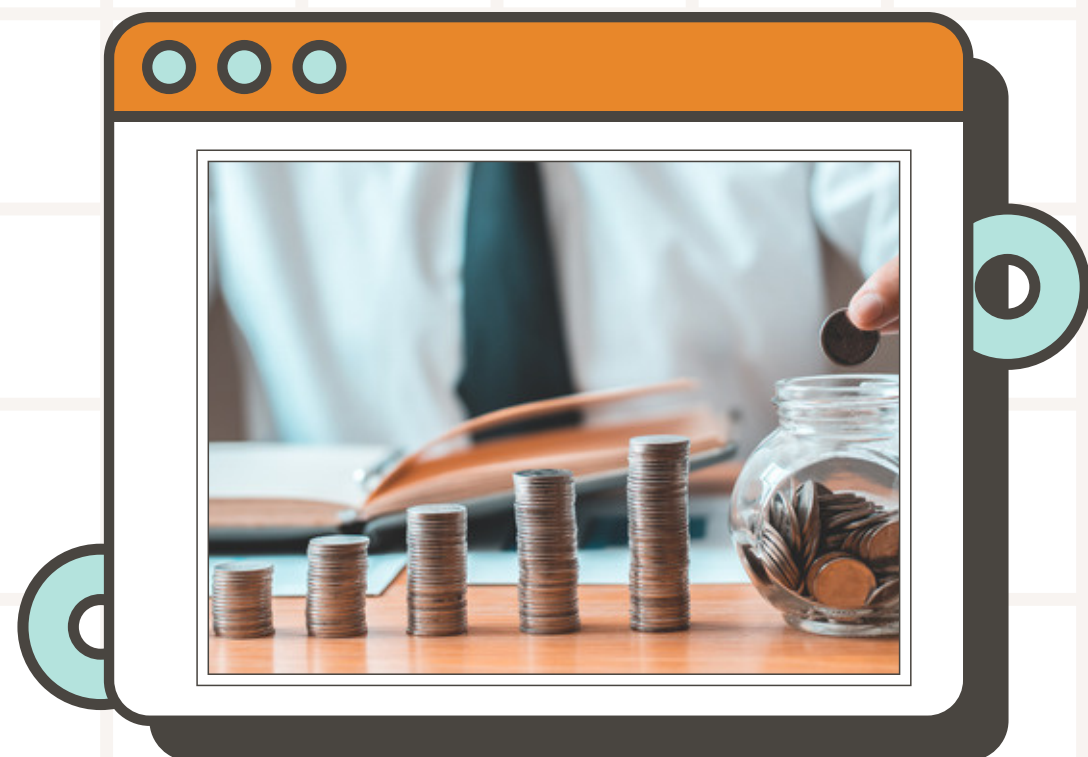
# กองทุนสำรองเลี้ยงชีพมหาวิทยาลัย เชียงใหม่ (กช.มช.)



# กองทุนสำรองเลี้ยงชีพ (กช.มช.)



## กองทุนสำรองเลี้ยงชีพ ?



### ➤ เงินสะสม (ส่วนของสมาชิก)

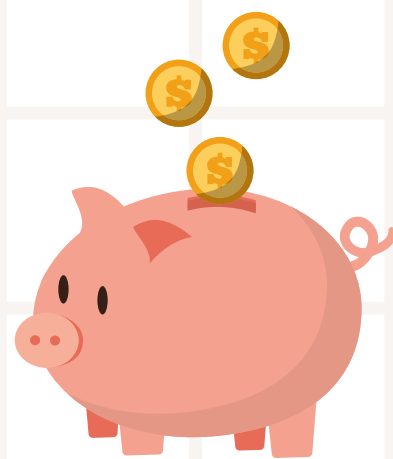
- เป็นเงินที่สมาชิกจ่าย **สะสม** เข้ากองทุนฯ ของสมาชิก ตามหลักเกณฑ์ที่กำหนด
- สมาชิกจ่ายเงินสะสมเข้ากองทุนฯ ทุกครั้งที่มีการจ่ายเงินเดือน **ในอัตรา 5-15% ของเงินเดือน** (อัตราดังกล่าวเป็นไปตามที่ท่านกำหนด)

### ➤ เงินสมทบ (ส่วนของมหาวิทยาลัย)

- เป็นเงินที่มหาวิทยาลัยจ่าย **สมทบ** เข้ากองทุนฯ ของสมาชิก ตามหลักเกณฑ์ที่กำหนด
- สมาชิกจ่ายเงินสมทบเข้ากองทุนฯ เป็นรายเดือนให้แก่สมาชิกแต่ละราย **ในอัตรา 5% ของเงินเดือน**



เงินสะสม  
(ตนเอง)



เงินสมทบ  
(ม.ช.)



ลงทุนในกองทุนฯ  
ตามที่เลือก



- เงินสะสม
- ผลประโยชน์เงินสะสม
- เงินสมทบ
- ผลประโยชน์เงินสมทบ

\*ขึ้นอยู่กับอัตราผลตอบแทน  
กองทุน



# ข้อดีของการเป็นสมาชิก กองทุนสำรองเลี้ยงชีพ



เป็นหลักประกันแก่ครอบครัว  
กรณีสมาชิกทุพพลภาพ  
หรือ เสียชีวิต

1

เสมือนได้รับค่าจ้างเพิ่มขึ้น  
จากเงินสมทบที่ มช. สมทบให้

เป็นสวัสดิการเงินที่ได้เพิ่มขึ้นเมื่อ  
ออกจากงาน หรือ เกษียณอายุ



3

เป็นโอกาสออมเงิน  
เพื่อตนเอง และครอบครัว



ได้รับสิทธิประโยชน์ทางภาษี  
จากกองทุนสำรองเลี้ยงชีพ

4

เงินออมในกองทุนสำรองเลี้ยงชีพ  
มีการนำไปลงทุนเพื่อให้เกิดผล  
ตอบแทนที่มากขึ้น โดย บลจ.มืออาชีพ



5

# สิทธิประโยชน์ทางภาษี

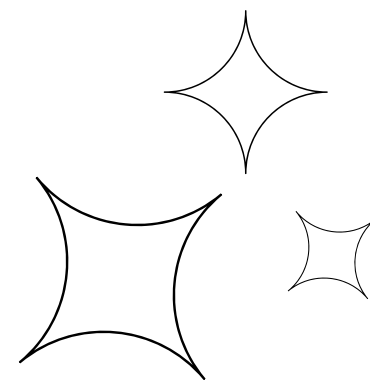
สำหรับสมาชิก กช.มช.



“ไม่ต้องนำไปรวมคำนวณเงินได้เพื่อเสียภาษี”

เมื่อสมาชิกจ่ายเงิน  
สะสม เข้ากองทุน

- 01 หักลดหย่อน ในการคำนวณเงินได้เพื่อเสียภาษี ตามที่จ่ายเงิน **แต่ไม่เกินปีละ 10,000 บาท**
- 02 2. ส่วนที่เกิน 10,000 บาท **แต่ไม่เกินร้อยละ 15 ของค่าจ้าง และไม่เกิน 490,000 บาท**



**รวม**

**500,000 บาท!**

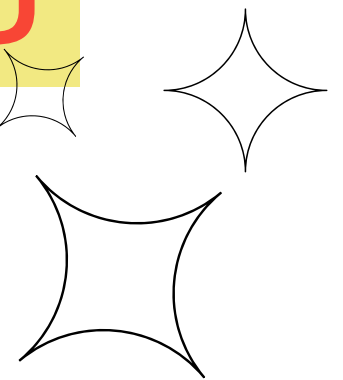
# สิทธิประโยชน์ทางภาษี

สำหรับสมาชิก กช.มช.



เมื่อบริษัทจัดการ  
นำเงินไปลงทุน

รายได้จากเงินลงทุน  
ของกองทุนสำรองเลี้ยงชีพ  
ได้รับ **ยกเว้นภาษีหัก ณ ที่จ่าย**





# ขั้นตอนการสมัคร เป็นสมาชิก กองทุนสำรองเลี้ยงชีพ มหาวิทยาลัยเชียงใหม่

