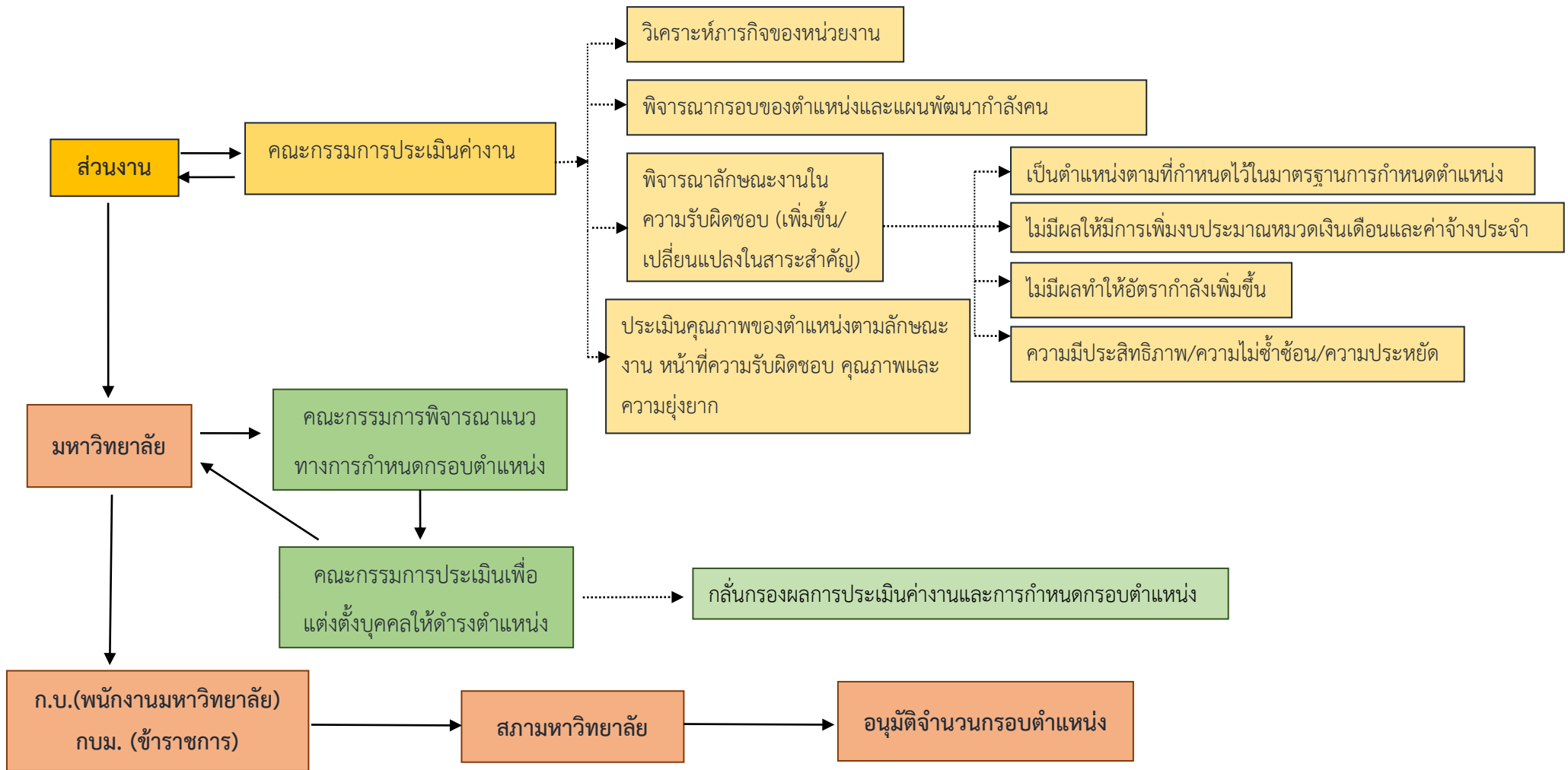


แผนภูมิการดำเนินงานการกำหนดกรอบตำแหน่งสูงชั้น



ในกรณีการแต่งตั้งคณะกรรมการประเมินค่างานของกรอบตำแหน่งข้าราชการ ให้ส่วนงานเสนอมหาวิทยาลัยเพื่อพิจารณาแต่งตั้งคณะกรรมการประเมินค่างาน