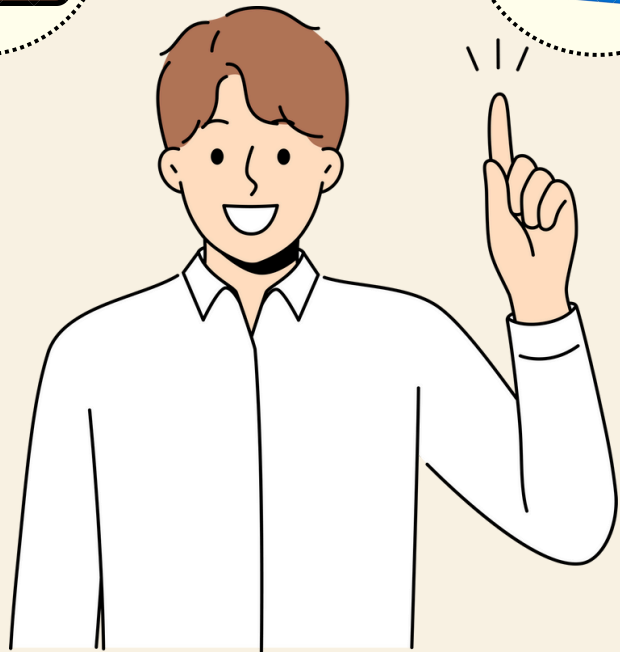


การเบิกสวัสดิการ



HR ส่วนงาน

HR ของส่วนงานดำเนินการเพิ่มข้อมูลญาติสายตรงที่ต้องการเบิกสวัสดิการในระบบ CMU HR



พนักงาน

1. เข้าไปกรอกแบบฟอร์มการขอเบิกในระบบ CMU MIS
2. พิมพ์เอกสาร+แนบเอกสารประกอบการเบิกส่งให้การเงินส่วนงาน



การเงินส่วนงาน

ตรวจสอบเอกสารการเบิก และจัดทำบันทึกเสนอหัวหน้าส่วนงานลงนามส่งกองบริหารงานบุคคล



หัวหน้าส่วนงาน

ลงนามรับรองรับรองการขอเบิกจ่ายเพื่อส่งเอกสารใหม่มหาวิทยาลัยพิจารณา



CMU HR

ตรวจสอบเอกสารการเบิกจ่ายและเสนอประธานกองทุนฯ เพื่อพิจารณาอนุมัติ



ประธานกรรมการกองทุนฯ

พิจารณาอนุมัติการเบิกจ่ายสวัสดิการ



กองคลัง

1. ตรวจสอบการเบิก
2. โอนเงินให้กับพนักงานเข้าบัญชี payroll

สวัสดิการค่าเล่าเรียนบุตร

1. ผู้มีสิทธิเบิก

- พนักงานมหาวิทยาลัยประจำ
- กลุ่ม C D E EF EP (กองทุนสวัสดิการ)
 - กลุ่ม F (เงินรายได้ส่วนงาน)

3. ข้อควรระวังในการเบิก

3.1 ข้อบังคับ มช. ว่าด้วยสิทธิและสวัสดิการ ปี 2553

ข้อ ๑๕ ในกรณีที่ผู้สมรสของพนักงานมหาวิทยาลัยผู้มีสิทธิได้รับสวัสดิการค่ารักษาพยาบาลของบุตร ค่าเล่าเรียนของบุตร หรืออื่นๆ จากส่วนราชการ หรือรัฐวิสาหกิจ หรือหน่วยงานอื่น ให้พนักงานมหาวิทยาลัยผู้นั้นมีสิทธิขอรับสวัสดิการดังกล่าวจากมหาวิทยาลัยเฉพาะส่วนที่เกินกว่าสิทธิที่ผู้สมรสของพนักงานมหาวิทยาลัยผู้นั้นจะได้รับจากส่วนราชการ หรือรัฐวิสาหกิจ หรือหน่วยงานอื่นนั้นเท่านั้น

2. อัตราการเบิกค่าเล่าเรียนบุตร

ประเภทและอัตราในการเบิกค่าบำรุงการศึกษา			
ประเภท/ระดับการศึกษา/ ประเภทวิชา/สายวิชา	สถานศึกษาของทางราชการ บำรุงการศึกษาต่อปีการศึกษา	สถานศึกษาของเอกชน อัตราค่าธรรมเนียม การศึกษา/ค่าเล่าเรียนต่อปีการศึกษา	
		สถานศึกษาที่รับ เงินอุดหนุน (บาท)	สถานศึกษาที่ไม่รับ เงินอุดหนุน (บาท)
ประเภทสามัญศึกษา			
- อนุบาล	5,800	4,800	13,600
- ประถมศึกษา	4,000	4,200	13,200
- มัธยมศึกษาตอนต้น	4,800	3,300	15,800
- มัธยมศึกษาตอนปลาย/ปวช.	4,800	3,200	16,200
- อนุปริญญา	13,700	-	-
- ปริญญาตรี	25,000	-	-

3.2 ระเบียบกระทรวงการคลังว่าด้วยการเบิกจ่ายสวัสดิการค่าเล่าเรียนฯ ปี 2563

ข้อ ๑๐ การยื่นใบเบิกเงินสวัสดิการ ให้กระทำภายในกำหนดเวลา ดังนี้
 (๑) ภายในหนึ่งปีการศึกษานับแต่วันเปิดภาคเรียนแต่ละภาค ในกรณีที่สถานศึกษาเรียกเก็บเงินค่าการศึกษาเป็นรายภาคเรียน
 (๒) ภายในหนึ่งปีการศึกษานับแต่วันเปิดภาคเรียนภาคที่หนึ่งของปีการศึกษา ในกรณีที่สถานศึกษาเรียกเก็บเงินค่าการศึกษาครั้งเดียวตลอดปี
 หากพ้นกำหนดเวลาดังกล่าวแล้วแต่กรณี ให้ถือว่าหมดสิทธิในการยื่นใบเบิกเงินสวัสดิการสำหรับภาคการศึกษาหรือปีการศึกษานั้น แล้วแต่กรณี





ส่วนที่ 1
12,000 บาท/ปี

พนักงานกลุ่ม C D E EF EP

- ใช้สิทธิการรักษาจาก "ประกันสังคม"
● คชจ. ส่วนเกินจาก ปกส. เบิกจาก กองทุนฯ โดยไม่เก็บอัตราราชการ
- ไม่ได้ใช้สิทธิการรักษาจาก "ประกันสังคม"
● ไม่สามารถเบิกได้จากกองทุนฯ

- ใช้สิทธิการรักษาจาก "ประกันสังคม" ร่วมกับ "ประกันกลุ่ม"
● คชจ. ส่วนเกินจาก ปกส. เบิกจาก กองทุนฯ โดยไม่เก็บอัตราราชการ
- ใช้สิทธิการรักษาจาก "ประกันกลุ่ม"
● ไม่สามารถเบิกได้จากกองทุนฯ

การเบิกสวัสดิการ
ค่ารักษาพยาบาลจากกองทุนสวัสดิการ
20,000 บาท/ปี

ญาติสายตรง

- ใช้สิทธิการรักษาจาก "สิทธิขั้นพื้นฐาน"
● คชจ. ส่วนเกินจากสิทธิขั้นพื้นฐานเบิกจากกองทุนฯ โดยไม่เก็บอัตราราชการ
- ไม่ได้ใช้สิทธิการรักษาจาก "สิทธิขั้นพื้นฐาน"
● คชจ.ส่วนเกินไม่สามารถเบิกได้จากกองทุนฯ



ส่วนที่ 2
ตามวงเงินคงเหลือ
ภายหลังจากการเลือก
แผนประกันสุขภาพ

พนักงานกลุ่ม A B C D E EF EP

- ใช้สิทธิการรักษาจาก "สิทธิขั้นพื้นฐาน"
● คชจ. ส่วนเกินจากสิทธิขั้นพื้นฐานเบิกจาก Flexible Benefits ตามจริงโดยไม่เก็บวงเงิน*
- ใช้สิทธิการรักษาจาก "สิทธิขั้นพื้นฐาน" ร่วมกับ "ประกันกลุ่ม"
● คชจ. ส่วนเกินเบิกจาก Flexible Benefits ตามจริงโดยไม่เก็บวงเงิน*
- ใช้สิทธิการรักษาจาก "ประกันกลุ่ม"
● คชจ. ส่วนเกินจากเบิกจาก Flexible Benefits ตามจริงโดยไม่เก็บวงเงิน*



*วงเงินคงเหลือภายหลังจากการเลือกแผนประกันสุขภาพ