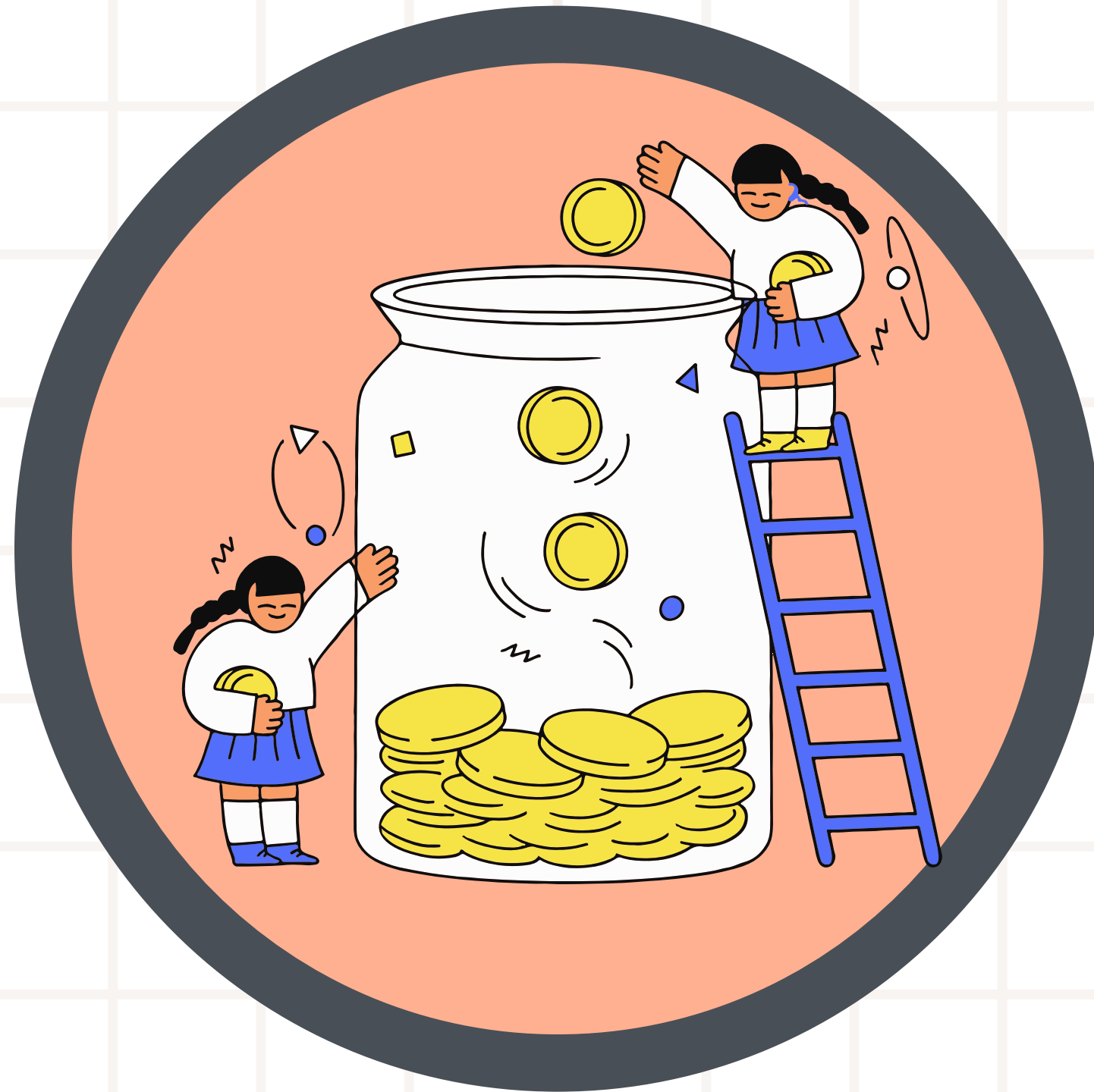


กองทุนสำรองเลี้ยงชีพมหาวิทยาลัย เชียงใหม่ (กช.มช.)



กองทุนสำรองเลี้ยงชีพ (กช.มช.)



กองทุนสำรองเลี้ยงชีพ ?

➤ เงินสะสม (ส่วนของสมาชิก)

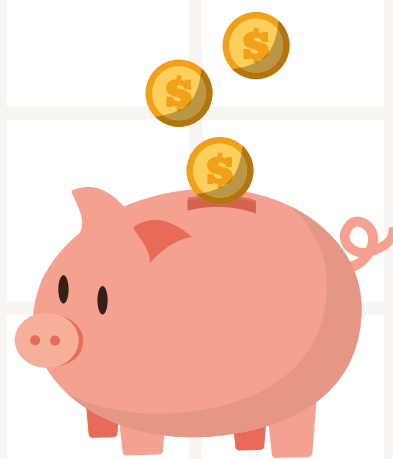
- เป็นเงินที่สมาชิกจ่าย **สะสม** เข้ากองทุนฯ ของสมาชิก ตามหลักเกณฑ์ที่กำหนด
- สมาชิกจ่ายเงินสะสมเข้ากองทุนฯ ทุกครั้งที่มีการจ่ายเงินเดือน **ในอัตรา 5-15% ของเงินเดือน** (อัตราดังกล่าวเป็นไปตามที่ท่านกำหนด)

➤ เงินสมทบ (ส่วนของมหาวิทยาลัย)

- เป็นเงินที่มหาวิทยาลัยจ่าย **สมทบ** เข้ากองทุนฯ ของสมาชิก ตามหลักเกณฑ์ที่กำหนด
- สมาชิกจ่ายเงินสมทบเข้ากองทุนฯ เป็นรายเดือนให้แก่สมาชิกแต่ละราย **ในอัตรา 5% ของเงินเดือน**



เงินสะสม
(ตนเอง)



เงินสมทบ
(ม.ช.)



ลงทุนในกองทุนฯ
ตามที่เลือก



- เงินสะสม
- ผลประโยชน์เงินสะสม
- เงินสมทบ
- ผลประโยชน์เงินสมทบ

*ขึ้นอยู่กับอัตราผลตอบแทน
กองทุน



ข้อดีของการเป็นสมาชิก กองทุนสำรองเลี้ยงชีพ



เป็นหลักประกันแก่ครอบครัว
กรณีสมาชิกทุพพลภาพ
หรือ เสียชีวิต

1

เสมือนได้รับค่าจ้างเพิ่มขึ้น
จากเงินสมทบที่ มช. สมทบให้

เป็นสวัสดิการเงินที่ได้เพิ่มขึ้นเมื่อ
ออกจากงาน หรือ เกษียณอายุ



3

เป็นโอกาสออมเงิน
เพื่อตนเอง และครอบครัว



ได้รับสิทธิประโยชน์ทางภาษี
จากกองทุนสำรองเลี้ยงชีพ

4

เงินออมในกองทุนสำรองเลี้ยงชีพ
มีการนำไปลงทุนเพื่อให้เกิดผล
ตอบแทนที่มากขึ้น โดย บลจ.มืออาชีพ



5

สิทธิประโยชน์ทางภาษี

สำหรับสมาชิก กช.มช.



“ไม่ต้องนำไปรวมคำนวณเงินได้เพื่อเสียภาษี”

เมื่อสมาชิกจ่ายเงิน
สะสม เข้ากองทุน

01

หักลดหย่อน ในการคำนวณเงินได้เพื่อเสียภาษี
ตามที่จ่ายเงิน **แต่ไม่เกินปีละ 10,000 บาท**

02

2. ส่วนที่เกิน 10,000 บาท **แต่ไม่เกินร้อยละ 15**
ของค่าจ้าง **และไม่เกิน 490,000 บาท**

รวม

500,000 บาท!

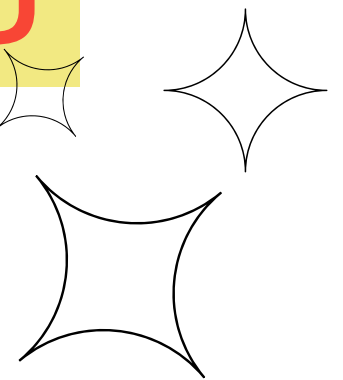
สิทธิประโยชน์ทางภาษี

สำหรับสมาชิก กช.มช.



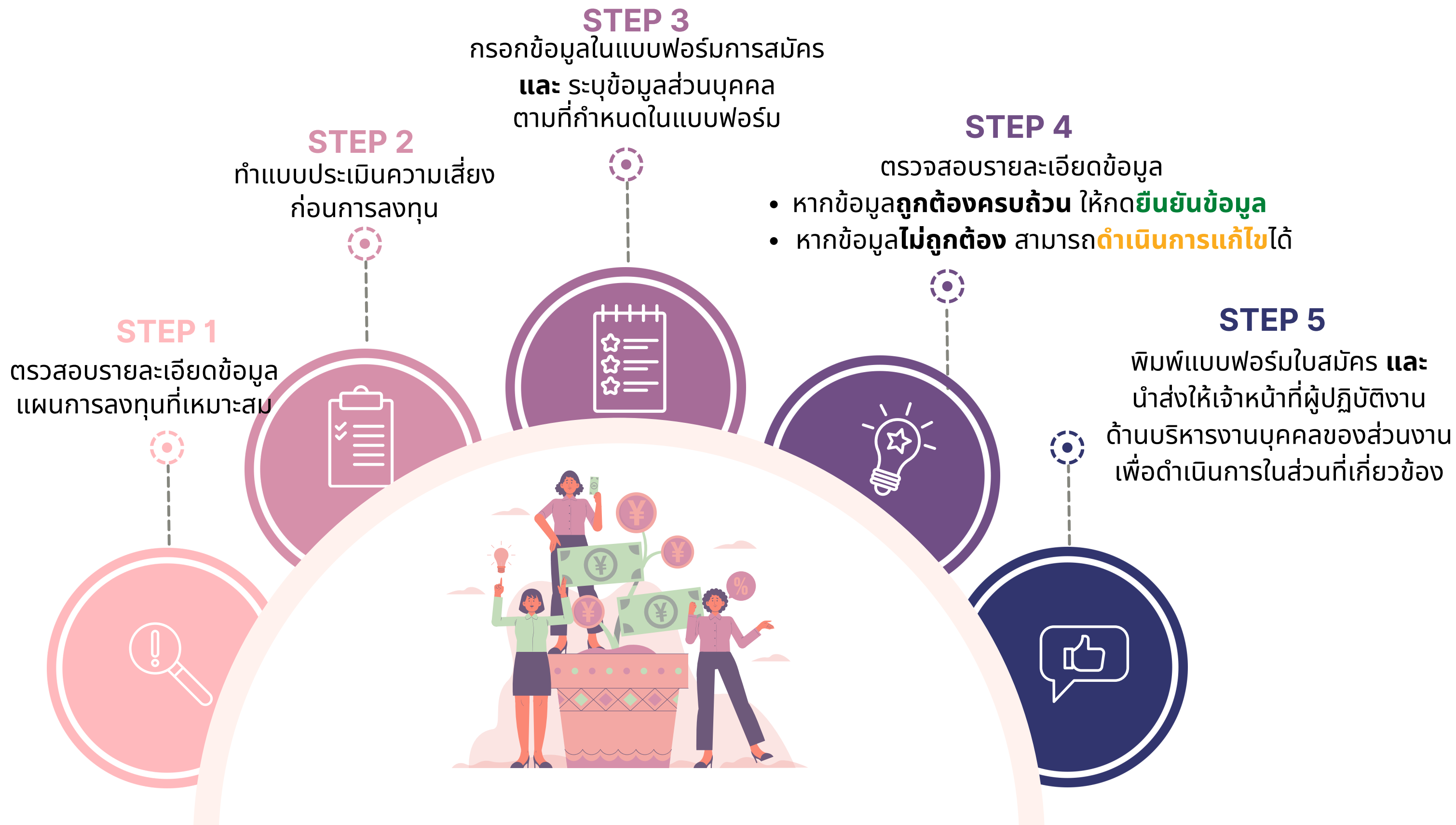
เมื่อบริษัทจัดการ
นำเงินไปลงทุน

รายได้จากเงินลงทุน
ของกองทุนสำรองเลี้ยงชีพ
ได้รับ ยกเว้นภาษีหัก ณ ที่จ่าย



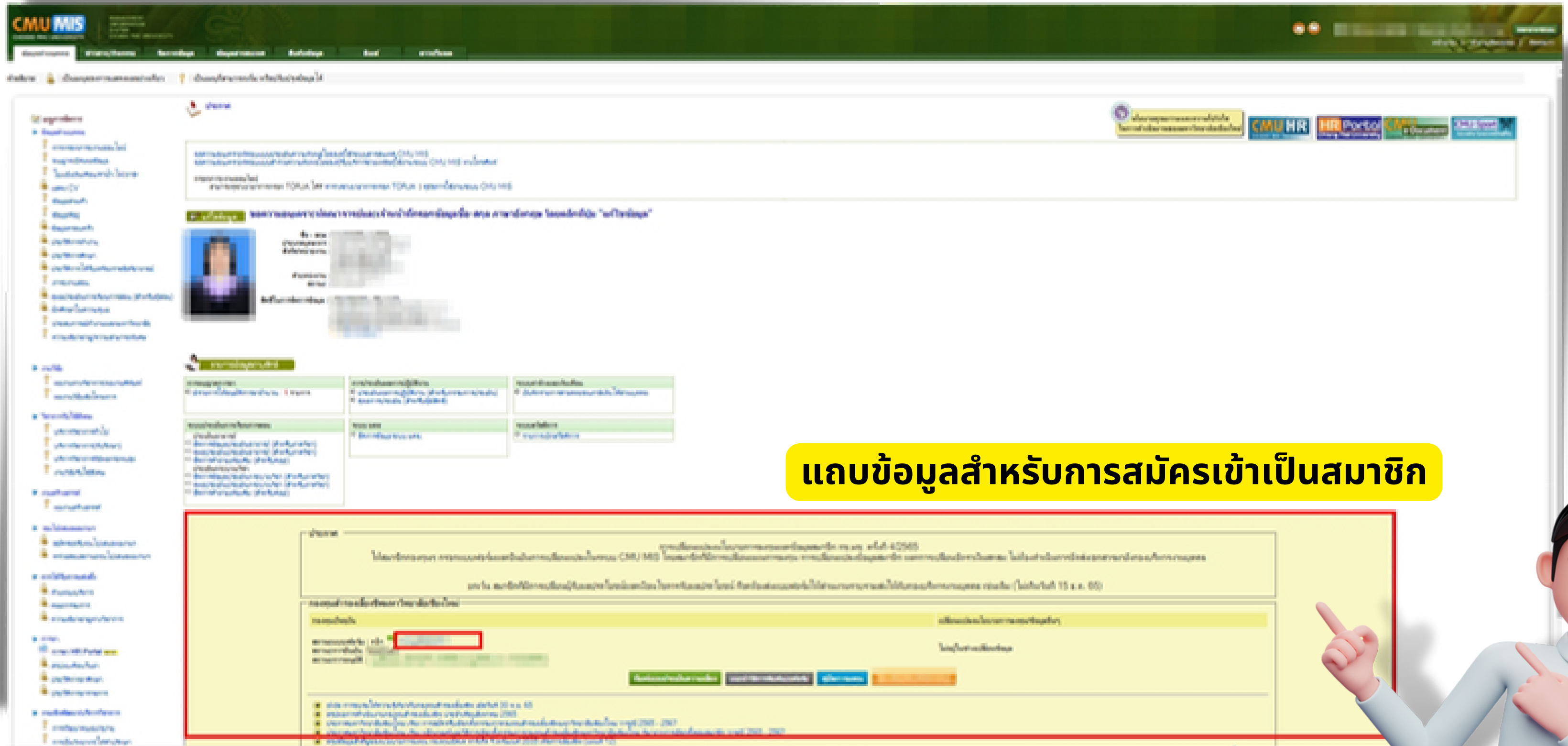
ขั้นตอนการสมัคร

เป็นสมาชิก กองทุนสำรองเลี้ยงชีพ มหาวิทยาลัยเชียงใหม่



>ตัวอย่าง<

การเข้าสู่ระบบ CMU MIS เพื่อสมัครเข้าเป็นสมาชิกกองทุนสำรองเลี้ยงชีพ



The screenshot displays the CMU MIS web application. On the left is a navigation menu with categories like 'หน้าแรก', 'ข้อมูลส่วนตัว', 'ข้อมูลการสมัคร', and 'ข้อมูลการชำระเงิน'. The main content area shows a user profile and a registration form. A yellow callout box highlights the registration form, which includes a title 'การสมัครเข้าเป็นสมาชิกกองทุนสำรองเลี้ยงชีพ', a description of the fund, and a table for selecting membership options. The table has columns for 'ประเภทการสมัคร' and 'จำนวนเงิน'.

ประเภทการสมัคร	จำนวนเงิน
สมัครเป็นสมาชิก	10000
สมัครเป็นสมาชิก	20000
สมัครเป็นสมาชิก	30000
สมัครเป็นสมาชิก	40000
สมัครเป็นสมาชิก	50000

แถบข้อมูลสำหรับการสมัครเข้าเป็นสมาชิก

