

สัญญาการจ้าง สำหรับตำแหน่ง EP ของพนักงานมหาวิทยาลัย



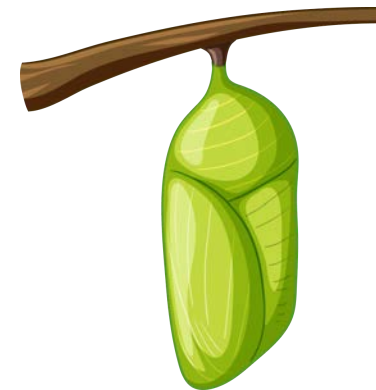
ระยะที่ 01
สัญญา 1 ปี

ทดลองงาน 1 ปี



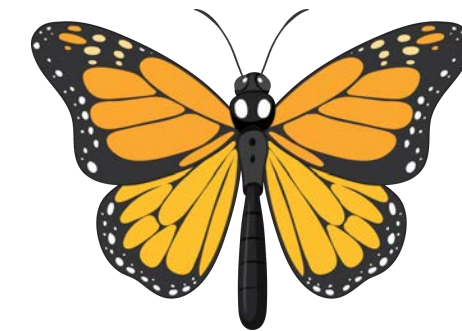
ระยะที่ 02
สัญญา 4 ปี

ผ่านการทดลองงาน
สัญญาจ้าง
ไม่เกิน 4 ปี



ระยะที่ 03
สัญญา 7 ปี

สายวิชาการ :
ผู้ช่วยศาสตราจารย์
นักวิจัย:
นักวิจัยชำนาญการพิเศษ
สายปฏิบัติการ:
เลื่อนเข้าสู่ตำแหน่งที่สูงขึ้น
โดยมีสมรรถนะตามตำแหน่ง
ไม่ต่ำกว่าระดับต้น



ระยะที่ 04
สัญญา 60 ปี

สายวิชาการ :
รองศาสตราจารย์
นักวิจัย:
นักวิจัยเชี่ยวชาญ
สายปฏิบัติการ:
เลื่อนเข้าสู่ตำแหน่งที่สูงขึ้น
โดยมีสมรรถนะตามตำแหน่ง
ไม่ต่ำกว่าระดับกลาง

➤ การขอตำแหน่งทางวิชาการ

สำหรับบุคลากรสายวิชาการ



การขอตำแหน่งทางวิชาการ



ผู้ช่วยศาสตราจารย์

ปริญญาโท ไม่น้อยกว่า 4 ปี
ปริญญาเอก ไม่น้อยกว่า 1 ปี



รองศาสตราจารย์

ดำรงตำแหน่ง
ผู้ช่วยศาสตราจารย์
ไม่น้อยกว่า 2 ปี



ศาสตราจารย์

ดำรงตำแหน่ง
รองศาสตราจารย์
ไม่น้อยกว่า 2 ปี

การกำหนดตำแหน่งอาจารย์สาธิต ให้ดำรงตำแหน่งสูงขึ้น



**อาจารย์สาธิต
ชำนาญการ**

เมื่อได้ปฏิบัติหน้าที่ในตำแหน่ง
อาจารย์สาธิต
ครบตามเกณฑ์ระยะเวลา ดังนี้

- (1) ไม่น้อยกว่า **5 ปี**
สำหรับผู้มีวุฒิปริญญาตรี
- (2) ไม่น้อยกว่า **3 ปี**
สำหรับผู้มีวุฒิปริญญาโท
- (3) ไม่น้อยกว่า **1 ปี**
สำหรับผู้มีวุฒิปริญญาเอก



**อาจารย์สาธิต
ชำนาญการพิเศษ**

ดำรงตำแหน่ง
อาจารย์สาธิตชำนาญการ
และปฏิบัติหน้าที่มาแล้ว
ไม่น้อยกว่า 4 ปี



**อาจารย์สาธิต
เชี่ยวชาญ**

ดำรงตำแหน่ง
อาจารย์สาธิตชำนาญการพิเศษ
และปฏิบัติหน้าที่มาแล้ว
ไม่น้อยกว่า 3 ปี



**อาจารย์สาธิต
เชี่ยวชาญพิเศษ**

ดำรงตำแหน่ง
อาจารย์สาธิตเชี่ยวชาญ
และปฏิบัติหน้าที่มาแล้ว
ไม่น้อยกว่า 2 ปี

การกำหนดตำแหน่งอาจารย์ผู้สอนภาษาอังกฤษพื้นฐาน



อาจารย์ผู้สอนภาษาอังกฤษ ชำนาญการ

เมื่อได้ปฏิบัติหน้าที่ในตำแหน่ง
อาจารย์ผู้สอนภาษาอังกฤษ
ครบตามเกณฑ์ระยะเวลา ดังนี้

ไม่น้อยกว่า 3 ปี
สำหรับผู้มีวุฒิปริญญาโท

ไม่น้อยกว่า 1 ปี
สำหรับผู้มีวุฒิปริญญาเอก



อาจารย์ผู้สอนภาษาอังกฤษ ชำนาญการพิเศษ

ดำรงตำแหน่ง
อาจารย์ผู้สอนภาษาอังกฤษ
ชำนาญการ
และปฏิบัติหน้าที่มาแล้ว
ไม่น้อยกว่า 4 ปี



อาจารย์ผู้สอนภาษาอังกฤษ เชี่ยวชาญ

ดำรงตำแหน่ง
อาจารย์ผู้สอนภาษาอังกฤษ
ชำนาญการพิเศษ
และปฏิบัติหน้าที่มาแล้ว
ไม่น้อยกว่า 3 ปี



อาจารย์ผู้สอนภาษาอังกฤษ เชี่ยวชาญพิเศษ

ดำรงตำแหน่ง
อาจารย์ผู้สอนภาษาอังกฤษ
เชี่ยวชาญ
และปฏิบัติหน้าที่มาแล้ว
ไม่น้อยกว่า 2 ปี



➤ การขอตำแหน่งสูงขึ้น

สำหรับบุคลากรสายปฏิบัติการ



การกำหนดตำแหน่งสูงขึ้นของพนักงานสายปฏิบัติการ

ต่ำกว่าระดับ
ปริญญาตรี

- ชำนาญงาน
- ชำนาญงานพิเศษ

สูงกว่าระดับ
ปริญญาตรี

- ชำนาญการ
- ชำนาญการพิเศษ
- เชี่ยวชาญ
- เชี่ยวชาญพิเศษ

การเข้าสู่
ตำแหน่งที่สูงขึ้น
โดยมีสมรรถนะ
ตามตำแหน่ง
(IDP)

- ระดับต้น
- ระดับกลาง
- ระดับสูง