



ขั้นตอนปฏิบัติงาน	: การคัดเลือกบริษัทจัดการกองทุน
หน่วยงาน	: งานกองทุนและสวัสดิการ
ผู้รับผิดชอบ/ผู้จัดทำ	: นางสาวจิราพร ต้อตানা / นางสาวปัทมา วงษ์ลุน
ผู้ทบทวน/ตรวจทาน	: หัวหน้างาน

๑. วัตถุประสงค์หรือจุดมุ่งหมาย

กองทุนสำรองเลี้ยงชีพมหาวิทยาลัยเชียงใหม่ จัดตั้งเพื่อเป็นสวัสดิการและส่งเสริมให้สมาชิกมีการออมทรัพย์ ตลอดจนเป็นหลักประกันให้แก่สมาชิกและครอบครัวเมื่อสมาชิกตาย ทูพพลภาพ ปลดเกษียณ พ้นจากงาน หรือลาออกจากกองทุน

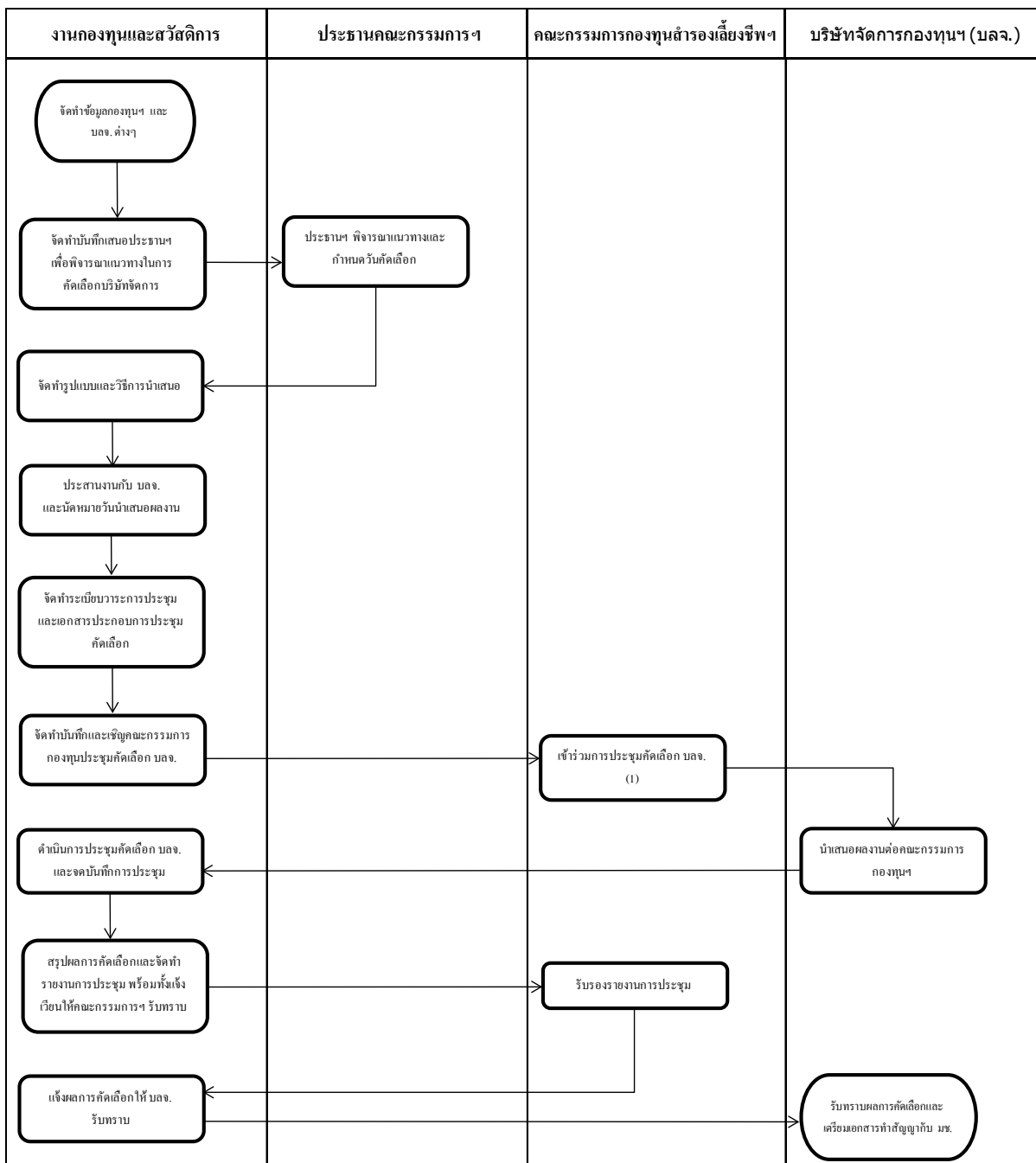
๒. กฎ/ระเบียบ/ข้อมูลที่เกี่ยวข้อง

- ข้อบังคับมหาวิทยาลัยเชียงใหม่ ว่าด้วย สิทธิและสวัสดิการพนักงานพนักงานมหาวิทยาลัย พ.ศ. ๒๕๕๓
- ข้อบังคับมหาวิทยาลัยเชียงใหม่ ว่าด้วย กองทุนสำรองเลี้ยงชีพมหาวิทยาลัยเชียงใหม่ พ.ศ. ๒๕๕๖

๓. ขั้นตอนการปฏิบัติงาน

๑. จัดทำข้อมูลของกองทุนฯ และข้อมูลของ บริษัทจัดการกองทุน (บลจ.) ต่างๆ
๒. จัดทำบันทึกนำเสนอรองอธิการบดีฝ่ายบริหารงานบุคคลฯ (ประธานคณะกรรมการกองทุนฯ) เพื่อพิจารณาแนวทางในการคัดเลือก บลจ.
๓. จัดทำรูปแบบและวิธีการนำเสนอข้อมูล
๔. ประสานงานข้อมูลและนัดหมาย กับ บลจ. ที่จะมานำเสนอผลงาน
๕. จัดทำระเบียบวาระและเอกสารประกอบการประชุมคัดเลือก บลจ.
๖. จัดทำบันทึกและเชิญคณะกรรมการกองทุนฯ ประชุมคัดเลือก บลจ.
๗. เข้าร่วมประชุม (ดำเนินการประชุม และจัดบันทึกการประชุม)
๘. บลจ. ต่างๆ นำเสนอผลงานให้คณะกรรมการกองทุนฯ พิจารณา
๙. จัดทำรายงานการประชุม และแจ้งเวียนรายงานการประชุมให้กรรมการกองทุนได้ทราบ และตรวจสอบ
๑๐. แจ้งผลการคัดเลือกให้ บลจ. ทราบ และดำเนินการทำสัญญา

๔. ผังขั้นตอนการปฏิบัติงาน (Flow chart)



๕. เอกสารอ้างอิงแนบท้าย (ควรให้มีการกำหนด รหัสเอกสาร และรหัสของเอกสาร)

- รายละเอียดประกอบเกณฑ์การพิจารณาให้คะแนนการคัดเลือกบริษัทจัดการ (เอกสารหมายเลข ๑)

เอกสารหมายเลข 1 รายละเอียดประกอบเกณฑ์การพิจารณาให้คะแนน

บริษัทจัดการกองทุน.....

ประเด็นพิจารณา	ระดับคะแนน (100 คะแนน)	ผลคะแนน
1. ค่าใช้จ่ายที่ทีมวิทยาลัยฯ ต้องรับรับผิดชอบ	25	
2. ความน่าเชื่อถือของ บลจ.	5	
3. ประสบการณ์ของ บลจ.(แจกแจงผลการบริหารในตราสารหนี้/ ตราสารทุน ที่ได้คำตอบแทนเฉลี่ย 5 ปี 10 ปี	35	
4. ทางเลือกในการลงทุนของสมาชิก	20	
5. แนววิธีการในการเปิดเผยข้อมูลผลการดำเนินการต่อกรรมการ และสมาชิก	5	
6. บริการอื่นๆ ที่ บลจ. จะให้แก่กรรมการและสมาชิก	10	
รวม		

ผลการพิจารณา.....

หมายเหตุ: รายละเอียดหัวข้อประกอบการพิจารณาเลือกบริษัทจัดการกองทุน

๑. ค่าใช้จ่ายที่มหาวิทยาลัยเชียงใหม่ต้องรับผิดชอบ = ๒๕ คะแนน

๑.๑ ค่าจัดการ (%ของ NAV)

๑.๒ ค่าจัดตั้งกองทุน (ไม่มีเนื่องจากดำเนินการไปแล้ว)

๑.๓ ค่าทะเบียนสมาชิก/คน/ปี

๑.๔ ค่าเปลี่ยนแผนการลงทุน

๑.๕ ค่ารับฝากทรัพย์สิน

๑.๖ ค่าสอบบัญชี

๑.๗ อื่น ๆ

๒. ความน่าเชื่อถือของบริษัทจัดการกองทุน (การจัดตั้ง/ ผู้ถือหุ้น/ ทุนจดทะเบียน/ การตรวจสอบ/ นายจ้างกองทุนที่มี / สถาบันการศึกษาที่เลือกใช้ปัจจุบัน/ รางวัลที่ได้รับ ฯลฯ) = ๕ คะแนน

๓. ประสบการณ์ของบริษัทจัดการกองทุน = ๓๕ คะแนน

๓.๑ จำนวนสมาชิก กข. และมูลค่าสินทรัพย์ ที่บริหาร

๓.๒ แจกแจงผลการบริหารในตราสารหนี้/ตราสารทุน ที่ได้คำตอบแทนเฉลี่ย ๕ ปี ๑๐ ปี

๔. ทางเลือกในการลงทุนของสมาชิก (เสนอแผนการลงทุนอะไรบ้าง รองรับแผน ๑๐ แผนเดิมได้หรือไม่ อย่างไร) = ๒๐ คะแนน

๕. แนววิธีการในการเปิดเผยข้อมูลผลการดำเนินการต่อกรรมการและสมาชิก = ๕ คะแนน

๖. บริการอื่นๆ ที่บริษัทจัดการกองทุน จะให้แก่กรรมการและสมาชิก (คชจ.การฝึกอบรม/ การประชุมประจำปี / การรายงานผลประกอบการรายวัน /เดือน/ปี ฯลฯ) = ๑๐ คะแนน