

ข้อบังคับ
มช.

- ว่าด้วย -

การกำหนดตำแหน่งและการแต่งตั้ง
พนักงานมหาวิทยาลัยเชียงใหม่

กลุ่มปฏิบัติการและวิชาชีพ
ให้ดำรงตำแหน่งสูงขึ้น

พ.ศ. 2565



คณะกรรมการประเมินค่างาน

องค์ประกอบกรรมการ



รองหัวหน้าส่วนงานที่หัวหน้าส่วนงานมอบหมาย

ประธานกรรมการ



หัวหน้าหน่วยงานสังกัดส่วนงาน จำนวน 2 คน

กรรมการ



ผู้บังคับบัญชาระดับหัวหน้าหน่วยงาน

กรรมการ

[ในสังกัดส่วนงานของผู้เสนอขอ]



เลขานุการการส่วนงาน

กรรมการ



ผู้ปฏิบัติงานด้านบุคคลสังกัดส่วนงาน

เลขานุการ

สำหรับสำนักงานสภามหาวิทยาลัย สำนักงานมหาวิทยาลัย
และสำนักงานการตรวจสอบภายใน ให้อธิการบดี หรือรองอธิการบดี
ด้านบริหารงานบุคคล พิจารณาแต่งตั้งคณะกรรมการฯตามความเหมาะสม

อำนาจและหน้าที่

ประเมินคุณภาพของตำแหน่ง
ตามลักษณะงาน หน้าที่และ
ความรับผิดชอบคุณภาพและ
ความยุ่งยากของงานความ
ยุ่งยากของงาน

ประเมินความรู้ ความสามารถ
ประสิทธิภาพในการปฏิบัติงาน

การกำหนดระดับตำแหน่ง

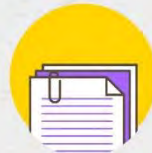
- ชำนาญงาน
- ชำนาญงานพิเศษ
- ชำนาญการ
- ชำนาญการพิเศษ

มีได้ในหน่วยงานที่ปฏิบัติการหลักของมหาวิทยาลัย และหน่วยงานที่ปฏิบัติการกิจสนับสนุนภารกิจหลักของมหาวิทยาลัย



องค์ประกอบหลัก ในการประเมินค่างาน

- ❶ หน้าที่และความรับผิดชอบ
- ❷ ความยุ่งยากของงาน
- ❸ การทำกับตรวจสอบ
- ❹ การตัดสินใจ



แบบประเมินค่างาน

ตามที่กำหนด



เกณฑ์การตัดสินใจ การประเมินค่างาน

- ชำนาญงานและชำนาญการ
ต้องได้คะแนน 64 คะแนน ขึ้นไป
- ชำนาญงานพิเศษและชำนาญการพิเศษ
ต้องได้คะแนน 84 คะแนน ขึ้นไป

การกำหนดระดับตำแหน่ง

- เชี่ยวชาญ
- เชี่ยวชาญพิเศษ

ให้มีได้เฉพาะหน่วยงาน ที่ปฏิบัติภารกิจหลักของมหาวิทยาลัย และสำนักงานมหาวิทยาลัย



องค์ประกอบหลัก ในการประเมินค่างาน

- ❶ **หน้าที่และความรับผิดชอบ**
 - ความรู้และความชำนาญงาน
 - การบริหารจัดการ
 - การสื่อสารและปฏิสัมพันธ์
- ❷ **ความยุ่งยากของงาน**
 - กรอบแนวความคิดในการแก้ปัญหา
 - อีสาระในการคิด
 - ความท้าทายในงาน
- ❸ **การกำกับตรวจสอบ**
 - การวิเคราะห์ข้อมูล
 - อีสาระในการปฏิบัติงาน
 - ผลกระทบจากการปฏิบัติงาน
 - ลักษณะงานที่ปฏิบัติของตำแหน่ง



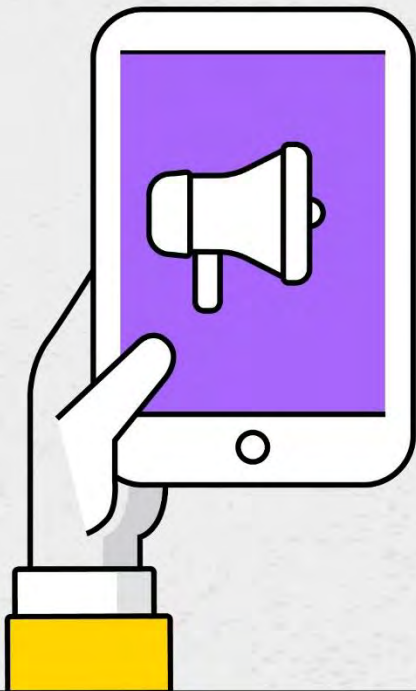
แบบประเมินค่างาน ตามที่กำหนด



เกณฑ์การตัดสิน การประเมินค่างาน

- เชี่ยวชาญ
ต้องได้คะแนน **170** คะแนน ขึ้นไป
- เชี่ยวชาญพิเศษ
ต้องได้คะแนน **235** คะแนน ขึ้นไป

**หลักเกณฑ์และวิธีการแต่งตั้งพนักงานมหาวิทยาลัย
ให้ดำรงตำแหน่งสูงขึ้น วิธีการและองค์ประกอบการประเมิน
เกณฑ์การประเมินและการตัดสินผลงาน การทบทวนผลการพิจารณาผลงาน
จรรยาบรรณและจรรยาบรรณทางวิชาการและวิชาชีพ และบทกำหนดโทษ**



“ ให้ทำเป็นประกาศมหาวิทยาลัย ”

- พนักงานมหาวิทยาลัยที่เปลี่ยนสถานภาพมาจากข้าราชการ ให้นำระยะเวลาของข้าราชการ **รวมกับ** พนักงานมหาวิทยาลัย เพื่อใช้ในการขอกำหนดระดับตำแหน่งที่สูงขึ้น
- พนักงานมหาวิทยาลัยที่เปลี่ยนสถานภาพมาจากข้าราชการที่ได้รับการแต่งตั้งให้ดำรงตำแหน่ง สูงขึ้นในระดับชำนาญงาน ระดับชำนาญงานพิเศษ และระดับชำนาญการ ให้ใช้ระดับตำแหน่งที่ได้รับการแต่งตั้งอยู่เดิม ก่อนการเปลี่ยน สถานภาพเป็น พนักงานมหาวิทยาลัย
- พนักงานมหาวิทยาลัยที่ดำรงตำแหน่งระดับชำนาญการใน**ข้อบังคับเดิม** ให้ใช้ตำแหน่งระดับชำนาญการพิเศษ

บทเฉพาะกาล

ผู้ที่บรรจุตามพระราชบัญญัติมหาวิทยาลัยเชียงใหม่ พ.ศ. 2530 และ พ.ศ. 2551
ก่อนวันที่ข้อบังคับนี้ใช้บังคับ ที่ยังไม่เคยขอตำแหน่งสูงขึ้น

สามารถเสนอขอตำแหน่งระดับชำนาญงานพิเศษ และระดับชำนาญการพิเศษได้

โดยวิธีปกติได้

โดยต้องมีคุณสมบัติเฉพาะสำหรับตำแหน่งตามมาตรฐานกำหนดตำแหน่งที่กำหนดไว้

THANK YOU