



ข้อบังคับ

มหาวิทยาลัยเชียงใหม่

ว่าด้วยหลักเกณฑ์ และวิธีการพิจารณาแต่งตั้ง
พนักงานมหาวิทยาลัยและข้าราชการพลเรือนในสถาบันอุดมศึกษา
ให้ดำรงตำแหน่ง
“ผู้ช่วยศาสตราจารย์ รองศาสตราจารย์ และศาสตราจารย์”

และถอดถอนผู้ดำรงตำแหน่ง
“ผู้ช่วยศาสตราจารย์ รองศาสตราจารย์ และศาสตราจารย์”

พ.ศ. 2561

โดย กองบริหารงานบุคคล สำนักงานมหาวิทยาลัย

CHIANG MAI UNIVERSITY

การแต่งตั้ง



คณะกรรมการพิจารณาตำแหน่งทางวิชาการ



1 ประธานกรรมการ

- ต้องเป็นกรรมการสภามหาวิทยาลัย ประเภทผู้ทรงคุณวุฒิที่ดำรงตำแหน่ง

“ ศาสตราจารย์ ”

- ต้องเป็นบุคลากรภายนอกมหาวิทยาลัย

2 กรรมการ

- คัดสรรจากบัญชีรายชื่อผู้ทรงคุณวุฒิเพื่อแต่งตั้งเป็นคณะกรรมการพิจารณาตำแหน่งทางวิชาการที่ ก.พ.อ. กำหนด ซึ่งครอบคลุมส่วนงานหรือสาขาวิชาที่มีการจัดการเรียนการสอนในมหาวิทยาลัย
- จำนวนไม่น้อยกว่าห้าคนแต่ไม่เกินยี่สิบคน

การเทียบค่าชั่วโมงสอน

ข้าราชการ

- ▶ 3 หน่วยกิต หรือ
- ▶ 45 ชั่วโมงระบบทวิภาค

พนักงานมหาวิทยาลัย

- ▶ 45 ชั่วโมงระบบทวิภาค



โดย กองบริหารงานบุคคล สำนักงานมหาวิทยาลัย

คุณสมบัติ



ป.โท ขอ ผศ.

- ➔ ข้าราชการ
- ไม่น้อยกว่า 4 ปี
- ➔ พนักงานมหาวิทยาลัย
- ไม่น้อยกว่า 4 ปี

* เป็นผู้ที่ผ่านการประเมินผล
การทดลองปฏิบัติงานมาแล้ว



ป.เอก ขอ ผศ.

- ➔ ข้าราชการ
- ไม่น้อยกว่า 1 ปี
- * ต้องผ่านระยะทดลอง
การปฏิบัติงานมาแล้ว
- ➔ พนักงานมหาวิทยาลัย
- ไม่น้อยกว่า 1 ปี

* เป็นผู้ที่ผ่านการประเมินผล
การทดลองปฏิบัติงานมาแล้ว



ผศ. ขอ รศ.

- ➔ ข้าราชการ
- ไม่น้อยกว่า 2 ปี
- ➔ พนักงานมหาวิทยาลัย
- ไม่น้อยกว่า 2 ปี



รศ.ขอ ศ.

- ➔ ข้าราชการ
- ไม่น้อยกว่า 2 ปี
- ➔ พนักงานมหาวิทยาลัย
- ไม่น้อยกว่า 2 ปี

ผลงานทางวิชาการ [แบ่งเป็น 4 กลุ่ม]

1 งานวิจัย



3 ผลงานวิชาการรับใช้สังคม



2 ผลงานวิชาการในลักษณะอื่น แบ่งเป็น

- ▶ ผลงานวิชาการเพื่ออุตสาหกรรม
- ▶ ผลงานวิชาการเพื่อพัฒนาการเรียนการสอนและการเรียนรู้
- ▶ ผลงานวิชาการเพื่อการพัฒนานโยบายสาธารณะ
- ▶ กรณีศึกษา (Case Study)
- ▶ งานแปล
- ▶ พจนานุกรม สารานุกรม นามานุกรม และงานวิชาการในลักษณะเดียวกัน
- ▶ ผลงานสร้างสรรค์ด้านวิทยาศาสตร์และเทคโนโลยี
- ▶ ผลงานสร้างสรรค์ด้านสุนทรียะ ศิลปะ
- ▶ สิทธิบัตร
- ▶ ซอฟต์แวร์



4 แบ่งเป็น

- ▶ ตำรา
- ▶ หนังสือ
- ▶ บทความทางวิชาการ



วิธีการขอตำแหน่งผู้ช่วยศาสตราจารย์ [วิธีปกติ]

ข้าราชการ

	[1] ผลงานวิจัย 2 เรื่อง ● คุณภาพดี	1
	[1] ผลงานวิจัย 1 เรื่อง [2] ผลงานทางวิชาการ ในลักษณะอื่น 1 รายการ ● คุณภาพดี	2
	[1] ผลงานวิจัย 1 เรื่อง [2] ผลงานทางวิชาการ รับใช้สังคม 1 รายการ ● คุณภาพดี	3
	[1] ผลงานวิจัย 1 เรื่อง [2] ตำราหรือหนังสือ 1 เล่ม ● คุณภาพดี	4

- สำหรับการเสนอขอตำแหน่งทางวิชาการสาขาวิชาทางสังคมศาสตร์ และมนุษยศาสตร์ ผู้ขออาจใช้
- ผลงานทางวิชาการในลักษณะอื่น [คุณภาพดี] **หรือ** [ผลงานวิจัย]
 - ผลงานวิชาการรับใช้สังคม [คุณภาพดี] **หรือ** ➔ ตาม(2)-(4)
 - บทความทางวิชาการ [คุณภาพดีมาก]

พนักงานมหาวิทยาลัย

1	[1] ผลงานวิจัย หรือ รวมกัน 2 เรื่อง [2] ผลงานทาง วิชาการรับใช้สังคม ● คุณภาพดี	
2	[1] ผลงานตามข้อ 1 จำนวน 1 เรื่อง และ [2] ผลงานทางวิชาการ ในลักษณะอื่น 1 รายการ ● คุณภาพดี	
3	[1] ผลงานตามข้อ 1 จำนวน 1 เรื่อง และ [2] ตำรา หรือ หนังสือ ● คุณภาพดี	

- สำหรับการเสนอขอตำแหน่งทางวิชาการสาขาวิชาทางสังคมศาสตร์ และมนุษยศาสตร์ ผู้ขออาจใช้
- ผลงานวิจัย **หรือ**
 - ผลงานทางวิชาการในลักษณะอื่น **หรือ**
 - ผลงานวิชาการรับใช้สังคม **หรือ**
 - ตำรา/หนังสือ
- ➔ จำนวน 1 เรื่อง/เล่ม
↓
คุณภาพดี
- และ** บทความทางวิชาการ 1 เรื่อง ➔ คุณภาพดีมาก

“ ผู้ทรงคุณวุฒิจำนวน 3 – 5 คน การตัดสิน : เสียงข้างมาก ”

วิธีการขอตำแหน่งผู้ช่วยศาสตราจารย์ [วิธีพิเศษ] ★



วิธีการตำแหน่งรองศาสตราจารย์ [วิธีปกติ]

ข้าราชการ

วิธีที่ 1 ซึ่งมีคุณภาพดี (จำนวน : 3)

[1] ผลงานวิจัย 2 เรื่อง 1

หรือ [2] ผลงานวิจัย 1 เรื่อง และ ผลงานทางวิชาการในลักษณะอื่น 1 รายการ 2

หรือ [3] ผลงานวิจัย 1 เรื่อง และ ผลงานวิชาการรับใช้สังคม 1 เรื่อง 3

+ และ

ตำรา หรือ หนังสือ 1 เล่ม 4

- เกณฑ์การตัดสิน ▶ ผู้ทรงคุณวุฒิ : 3-5 คน
- ▶ การตัดสิน : เสียงข้างมาก

วิธีที่ 2 (จำนวน : 3)

[1] ผลงานวิจัย อย่างน้อย 3 เรื่อง 1

- คุณภาพดีมาก → อย่างน้อย 2 เรื่อง
- คุณภาพดี → 1 เรื่อง

หรือ [2] ผลงานวิจัยและ ผลงานทางวิชาการ ในลักษณะอื่น 2

- คุณภาพดีมาก → อย่างน้อย 2 เรื่อง
- คุณภาพดี → 1 เรื่อง

หรือ [3] ผลงานวิจัยและ ผลงานวิชาการ รับใช้สังคม 3

- คุณภาพดีมาก → อย่างน้อย 2 เรื่อง
- คุณภาพดี → 1 เรื่อง

สำหรับการเสนอขอกำหนดตำแหน่งทางวิชาการสาขาวิชา ทางสังคมศาสตร์และมนุษยศาสตร์ นั้น ผู้ขออาจใช้

- ◀ ตำรา/หนังสือ
 - คุณภาพดีมาก → อย่างน้อย 2 เล่ม
 - คุณภาพดี → 1 เล่ม

↓
ตำแหน่งตาม [1] - [2]

วิธีการตำแหน่งรองศาสตราจารย์ [วิธีปกติ]

พนักงาน
มหาวิทยาลัย


วิธีที่ 1 ซึ่งมีคุณภาพดี (จำนวน : 3)

[1] ผลงานวิจัย หรือ ผลงานวิชาการ
รับใช้สังคมรวมกัน จำนวน 2 เรื่อง **1**

หรือ [2] ผลงานทางวิชาการตามข้อ(1) และ
ผลงานทางวิชาการในลักษณะอื่น 1 รายการ **2**

+ และ

ตำรา หรือ หนังสือ 1 เล่ม **3**

-  เกณฑ์การตัดสิน ▶ ผู้ทรงคุณวุฒิ : 3-5 คน
▶ การตัดสิน : เสียงข้างมาก

วิธีที่ 2 (จำนวน : 3)

[1] ผลงานวิจัย หรือ ผลงานวิชาการ
รับใช้สังคม **1**

- คุณภาพดีมาก → อย่างน้อย 2 เรื่อง
- คุณภาพดี → 1 เรื่อง

หรือ [2] ผลงานทางวิชาการ
ตามข้อ (1) และ
ผลงานทางวิชาการ
ในลักษณะอื่น **2**

- คุณภาพดีมาก → อย่างน้อย 2 เรื่อง
- คุณภาพดี → 1 เรื่อง

สำหรับการเสนอข้อกำหนดตำแหน่งทางวิชาการสาขาวิชา
ทางสังคมศาสตร์และมนุษยศาสตร์ นั้น ผู้ขออาจใช้

- ◀ ตำรา/หนังสือ **3**
- คุณภาพดีมาก → อย่างน้อย 2 เล่ม
 - คุณภาพดี → 1 เล่ม

↓
แต่งงานตาม [1] - [2]

ให้เสนอผลงาน
ทางวิชาการได้เฉพาะ

“วิธีที่ 1”

เท่านั้น!



คุณภาพดีมาก



เกณฑ์การตัดสิน

ผู้ทรงคุณวุฒิ

○ อย่างน้อย 5 คน

การตัดสิน

○ เสียข้งมาก

วิธีการตำแหน่งศาสตราจารย์ [วิธีปกติ]

ข้าราชการ

[จำนวน : 6]

วิธีที่ 1 ซึ่งมีคุณภาพดีมาก

1 ผลงานวิจัย 5 เรื่อง

- 1 ต้องได้รับการเผยแพร่ในวารสารวิชาการที่อยู่ในฐานข้อมูลระดับนานาชาติตามที่ ก.พ.อ. กำหนด

หรือ

2 ผลงานวิจัย 1 เรื่อง **และ** ผลงานวิชาการในลักษณะอื่น **หรือ** ผลงานวิชาการรับใช้สังคม

รวมกันทั้งหมด
อย่างน้อย 5 เรื่อง

- 1 ต้องได้รับการเผยแพร่ในวารสารวิชาการที่อยู่ในฐานข้อมูลระดับนานาชาติตามที่ ก.พ.อ. กำหนด



ตำราหรือหนังสือ 1 เล่ม

[จำนวน : 5]

วิธีที่ 2 ซึ่งมีคุณภาพดีเด่น

ผลงานวิจัย 5 เรื่อง 1

- 1 ต้องได้รับการเผยแพร่ในวารสารวิชาการที่อยู่ในฐานข้อมูลระดับนานาชาติตามที่ ก.พ.อ. กำหนด

หรือ

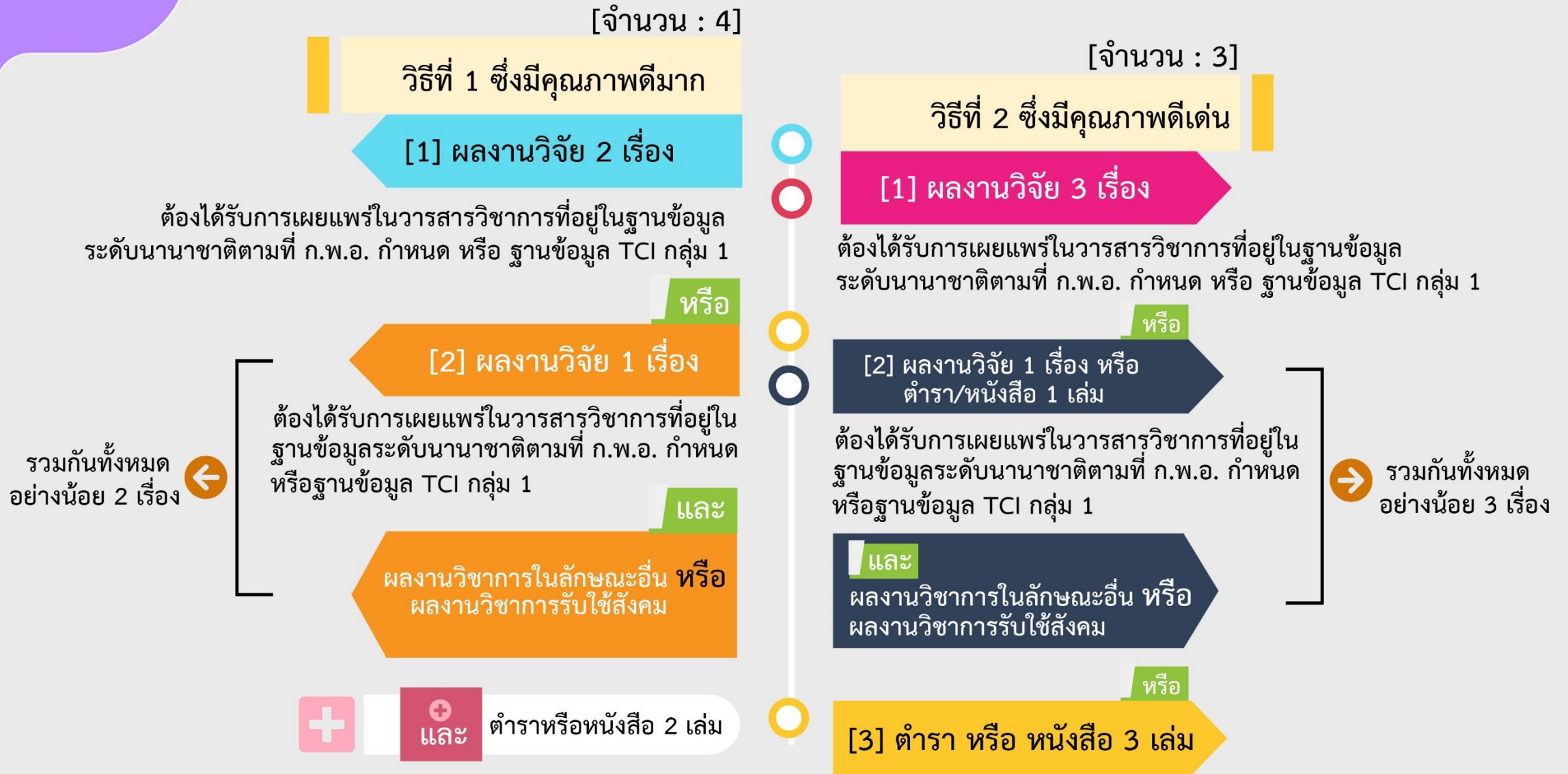
รวมกันทั้งหมด
อย่างน้อย 5 เรื่อง

2 ผลงานวิจัย 1 เรื่อง **และ** ผลงานวิชาการในลักษณะอื่น **หรือ** ผลงานวิชาการรับใช้สังคม

- 1 ต้องได้รับการเผยแพร่ในวารสารวิชาการที่อยู่ในฐานข้อมูลระดับนานาชาติตามที่ ก.พ.อ. กำหนด

วิธีการตำแหน่งศาสตราจารย์ [เฉพาะสาขาทางสังคมศาสตร์และมนุษยศาสตร์]

ข้าราชการ



วิธีการตำแหน่งศาสตราจารย์ [วิธีปกติ]

พนักงาน
มหาวิทยาลัย

[จำนวน : 6]

วิธีที่ 1 ซึ่งมีคุณภาพดีมาก

1 ผลงานวิจัย 5 เรื่อง

- 1 ต้องได้รับการเผยแพร่ในวารสารวิชาการที่อยู่ในฐานข้อมูลระดับนานาชาติตามที่สภามหาวิทยาลัยกำหนด

หรือ 2

- ผลงานวิจัย 1 เรื่อง **และ**

- 1 ต้องได้รับการเผยแพร่ในวารสารวิชาการที่อยู่ในฐานข้อมูลระดับนานาชาติตามที่สภามหาวิทยาลัยกำหนด

- ผลงานวิชาการรับใช้สังคม **หรือ**
ผลงานวิชาการในลักษณะอื่น

- 1 ต้องได้รับการเผยแพร่ในวารสารวิชาการที่อยู่ในฐานข้อมูลระดับนานาชาติตามที่สภามหาวิทยาลัยกำหนด



และ ตำราหรือหนังสือ 1 เล่ม

รวมกันทั้งหมด
อย่างน้อย 5 เรื่อง

[จำนวน : 5]

วิธีที่ 2 ซึ่งมีคุณภาพดีเด่น

ผลงานวิจัย 5 เรื่อง 1

- 1 ต้องได้รับการเผยแพร่ในวารสารวิชาการที่อยู่ในฐานข้อมูลระดับนานาชาติตามที่สภามหาวิทยาลัยกำหนด

หรือ 2

รวมกันทั้งหมด
อย่างน้อย 5 เรื่อง

- ผลงานวิจัย 1 เรื่อง **และ**
ต้องได้รับการเผยแพร่ในวารสารวิชาการที่อยู่ในฐานข้อมูลระดับนานาชาติตามที่สภามหาวิทยาลัยกำหนด

- ผลงานวิชาการรับใช้สังคม **หรือ**
ผลงานวิชาการในลักษณะอื่น

- 1 ต้องได้รับการเผยแพร่ในวารสารวิชาการที่อยู่ในฐานข้อมูลระดับนานาชาติตามที่สภามหาวิทยาลัยกำหนด

วิธีการตำแหน่งศาสตราจารย์ [เฉพาะสาขาทางสังคมศาสตร์และมนุษยศาสตร์]

พนักงาน
มหาวิทยาลัย

[จำนวน : 4]

วิธีที่ 1 ซึ่งมีคุณภาพดีมาก

[1] ผลงานวิจัย 2 เรื่อง

ต้องได้รับการเผยแพร่ในวารสารวิชาการที่อยู่ในฐานข้อมูลระดับนานาชาติ
ตามที่สภามหาวิทยาลัยกำหนดหรือฐานข้อมูล TCI กลุ่ม 1

หรือ

[2] ผลงานวิจัย 1 เรื่อง

ต้องได้รับการเผยแพร่ในวารสารวิชาการที่อยู่ใน
ฐานข้อมูลระดับนานาชาติตามที่สภามหาวิทยาลัย
กำหนดหรือฐานข้อมูล TCI กลุ่ม 1

และ

ผลงานวิชาการในลักษณะอื่น หรือ
ผลงานวิชาการรับใช้สังคม



และ

ตำราหรือหนังสือ 2 เล่ม

รวมกันทั้งหมด
อย่างน้อย 2 เรื่อง



[จำนวน : 3]

วิธีที่ 2 ซึ่งมีคุณภาพดีเด่น

[1] ผลงานวิจัย 3 เรื่อง

ต้องได้รับการเผยแพร่ในวารสารวิชาการที่อยู่ในฐานข้อมูลระดับนานาชาติ
ตามที่สภามหาวิทยาลัยกำหนดหรือฐานข้อมูล TCI กลุ่ม 1

หรือ

[2] ผลงานวิจัย 1 เรื่อง หรือ
ตำรา/หนังสือ 1 เล่ม

ต้องได้รับการเผยแพร่ในวารสารวิชาการที่อยู่ใน
ฐานข้อมูลระดับนานาชาติตามที่สภามหาวิทยาลัย
กำหนดหรือฐานข้อมูล TCI กลุ่ม 1

และ

ผลงานวิชาการในลักษณะอื่น หรือ
ผลงานวิชาการรับใช้สังคม

หรือ

[3] ตำรา หรือ หนังสือ 3 เล่ม



รวมกันทั้งหมด
อย่างน้อย 3 เรื่อง

เกณฑ์การตัดสิน : การขอตำแหน่งศาสตราจารย์

1 วิธีปกติ (วิธีที่ 1 และ วิธีที่ 2)

เกณฑ์การตัดสิน

- Ⓧ ผู้ทรงคุณวุฒิ : 3 - 5 คน
- Ⓧ การตัดสิน : เสียข้งมาก



2 วิธีพิเศษ

ให้เสนอผลงานทางวิชาการได้เฉพาะวิธีที่ 1 เท่านั้น



คุณภาพ : ดีเด่น

เกณฑ์การตัดสิน

- Ⓧ ผู้ทรงคุณวุฒิ : อย่างน้อย 5 คน
- Ⓧ การตัดสิน : 4 ใน 5 เสียง



๑ ขอโดยวิธีพิเศษ



๒ ขอได้โดยวิธีปกติ

เงื่อนไข ต้องได้รับความเห็นชอบจากคณะกรรมการบริหาร
ประจำส่วนงานและคณะกรรมการพิจารณา
ตำแหน่งทางวิชาการ

การทบทวนผลการพิจารณา

“ ทบทวนได้ไม่เกิน 2 ครั้ง และยื่นเรื่องภายใน 90 วัน นับตั้งแต่วันที่รับทราบมติ ”

ทบทวนครั้งที่ 1

ให้คณะกรรมการผู้ทรงคุณวุฒิฯ
ชุดเดิม พิจารณาคำชี้แจง

1



ทบทวนครั้งที่ 2

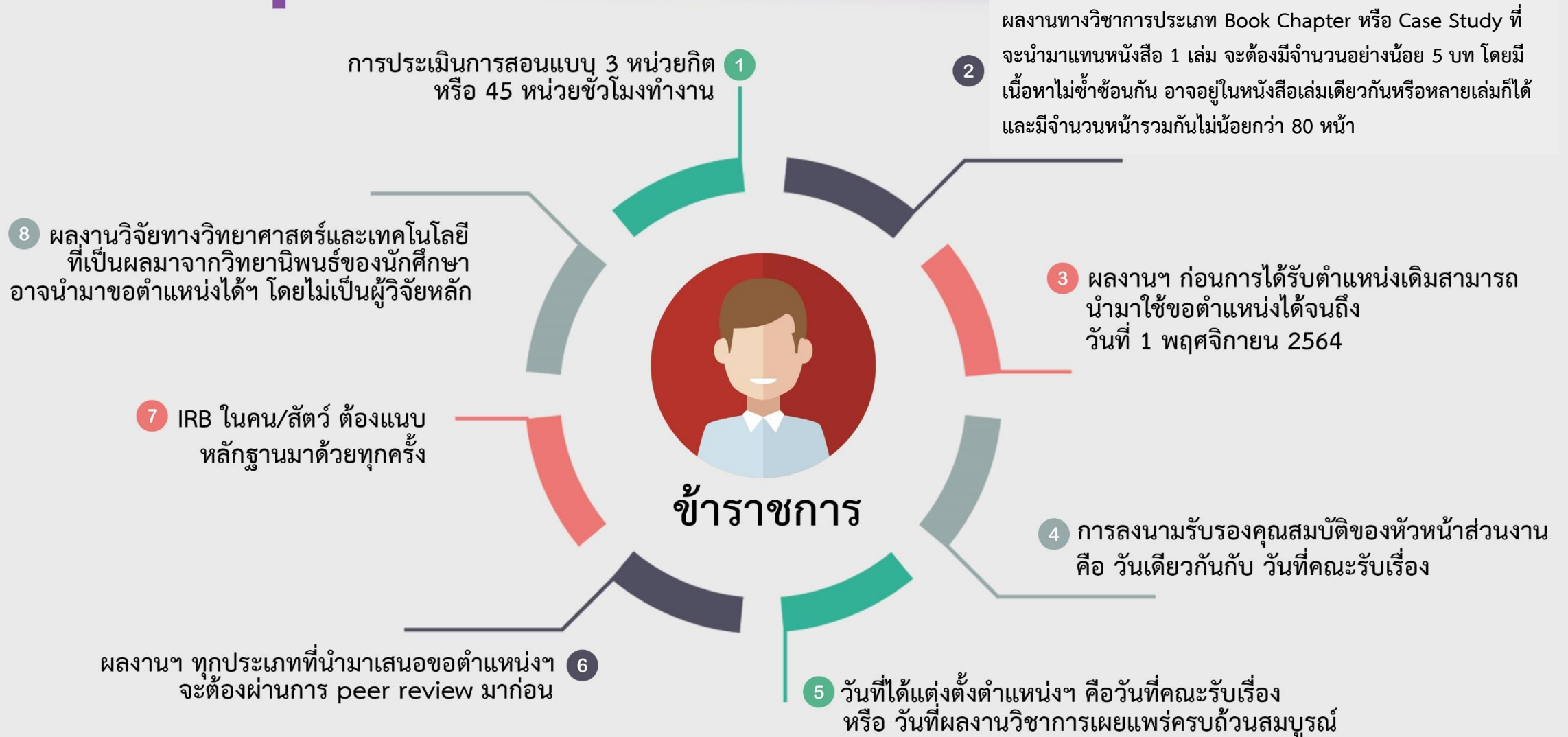
ข้าราชการ

- ① ให้แต่งตั้งคณะกรรมการผู้ทรงคุณวุฒิฯ
เพิ่มเติม พิจารณาคำชี้แจง และ
- ② ให้ประธานคณะกรรมการผู้ทรงคุณวุฒิฯ
ชุดเดิม ทำหน้าที่เป็นประธาน

พนักงานมหาวิทยาลัย

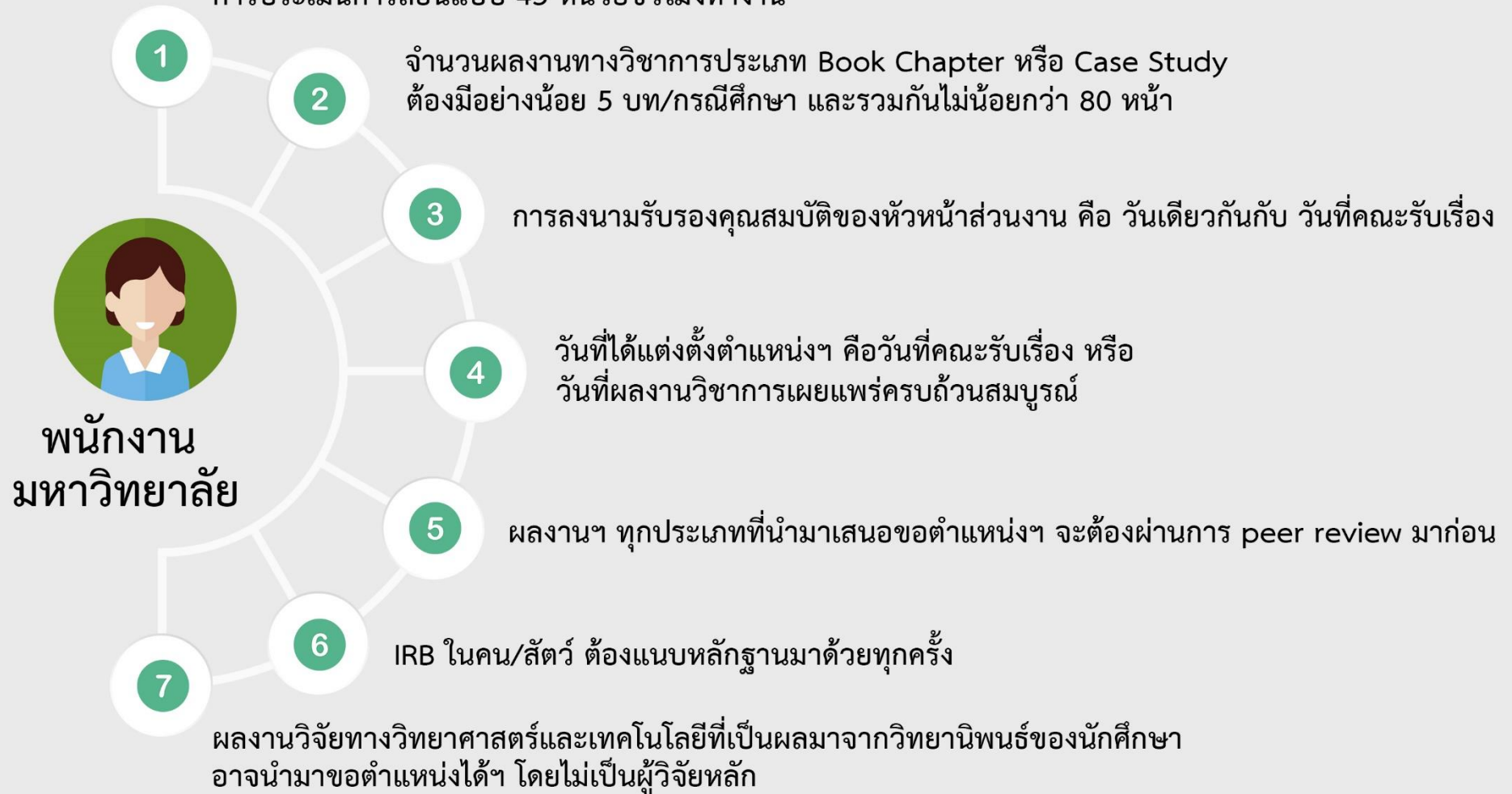
- ① ให้แต่งตั้งคณะกรรมการผู้ทรงคุณวุฒิฯ
ชุดใหม่ โดยองค์ประกอบของ
คณะกรรมการชุดใหม่อาจมาจาก
ผู้ทรงคุณวุฒิ ชุดเดิม หรือ ชุดใหม่ ก็ได้
- ② ให้ประธานคณะกรรมการผู้ทรงคุณวุฒิฯ
ชุดเดิม ทำหน้าที่เป็นประธาน

แนวปฏิบัติในการจัดเตรียมเอกสารขอตำแหน่งทางวิชาการ



แนวปฏิบัติในการจัดเตรียมเอกสารขอตำแหน่งทางวิชาการ

การประเมินการสอนแบบ 45 หน่วยชั่วโมงทำงาน



THANK YOU

