

กองทุนสำรองเลี้ยงชีพ

Provident Fund



บริษัทหลักทรัพย์จัดการกองทุน กสิกรไทย จำกัด

โทร. 02-673-3831-39,41-42

02-673-8735,47,49,51

โทรสาร 02-673-8713

www.kasikornasset.com

บริการทุกระดับประทับใจ



รายชื่อผู้เข้าร่วมบรรยาย



คุณมนต์ชัย อหันตกุล, CFA
ผู้บริหารกองทุน
ฝ่ายจัดการกองทุนสำรองเลี้ยงชีพ

คุณศรัณยู โชติสถิตธรรม, AFPT
ผู้ช่วยผู้บริหารงาน
ฝ่ายกองทุนสำรองเลี้ยงชีพ



คุณสมโภชน์ ทศนคติธรรม
ผู้จัดการกองทุน
ฝ่ายจัดการกองทุนสำรองเลี้ยงชีพ



คุณธนวัฒน์ ศรีสงค์
เจ้าหน้าที่
ฝ่ายกองทุนสำรองเลี้ยงชีพ



คุณปรีชญา บุญชุม, AFPT
เจ้าหน้าที่
ฝ่ายกองทุนสำรองเลี้ยงชีพ



บริการทุกระดับประทับใจ



หัวข้อการบรรยาย

1. กองทุนสำรองเลี้ยงชีพคืออะไร และ สิทธิประโยชน์ทางภาษี
2. ข้อบังคับกองทุน ของ มหาวิทยาลัยเชียงใหม่
3. นโยบายการลงทุน
4. การสมัครเข้าเป็นสมาชิก และ การเข้าถึงข้อมูล ข่าวสาร



หัวข้อการบรรยาย

1. กองทุนสำรองเลี้ยงชีพคืออะไร และ สิทธิประโยชน์ทางภาษี

2. ข้อบังคับกองทุน ของ มหาวิทยาลัยเชียงใหม่

3. นโยบายการลงทุน

4. การสมัครเข้าเป็นสมาชิก และ การเข้าถึงข้อมูล ข่าวสาร

บริการทุกระดับประทับใจ



องค์ประกอบของเงินกองทุนสำรองเลี้ยงชีพ





ข้อดีของกองทุนสำรองเลี้ยงชีพ - สำหรับพนักงาน

1

เสมือนได้รับค่าจ้างเพิ่มขึ้นจากเงินสมทบที่นายจ้างจ่ายให้

เป็นโอกาสออมเงินเพื่อตนเองและครอบครัวเพิ่มขึ้น

4

2

เป็นสวัสดิการเงินได้ที่เพิ่มขึ้นเมื่อออกจากงานหรือเกษียณอายุ

เงินออมอยู่ภายใต้การบริหารของมืออาชีพ

5

3

เป็นหลักประกันแก่ครอบครัวกรณีสมาชิกทุพพลภาพหรือเสียชีวิต

ได้รับสิทธิประโยชน์ทางภาษีจากกองทุนสำรองเลี้ยงชีพ

6

บริการทุกระดับประทับใจ



ข้อควรรู้ก่อนเป็นสมาชิกกองทุน

ข้อบังคับ

สมาชิกต้องทำความเข้าใจกับข้อบังคับกองทุน เพราะข้อบังคับเปรียบเสมือนกับ “แผนที่” เส้นทางที่จะบอกถึงกฎ กติกา และสิทธิต่าง ๆ ตั้งแต่การเข้าเป็นสมาชิก จนถึงการสิ้นสุดสมาชิกภาพจากกองทุนว่าต้องทำอะไร

ลักษณะการลงทุน

ผลตอบแทน
ที่คาดหวัง
และความเสี่ยง

ทำความเข้าใจเรื่องนโยบายการลงทุนกองทุนนำเงินไปลงทุนในตราสารประเภทใดบ้าง มีความเสี่ยง และผลตอบแทนที่คาดหวังอย่างไร

การสมัคร

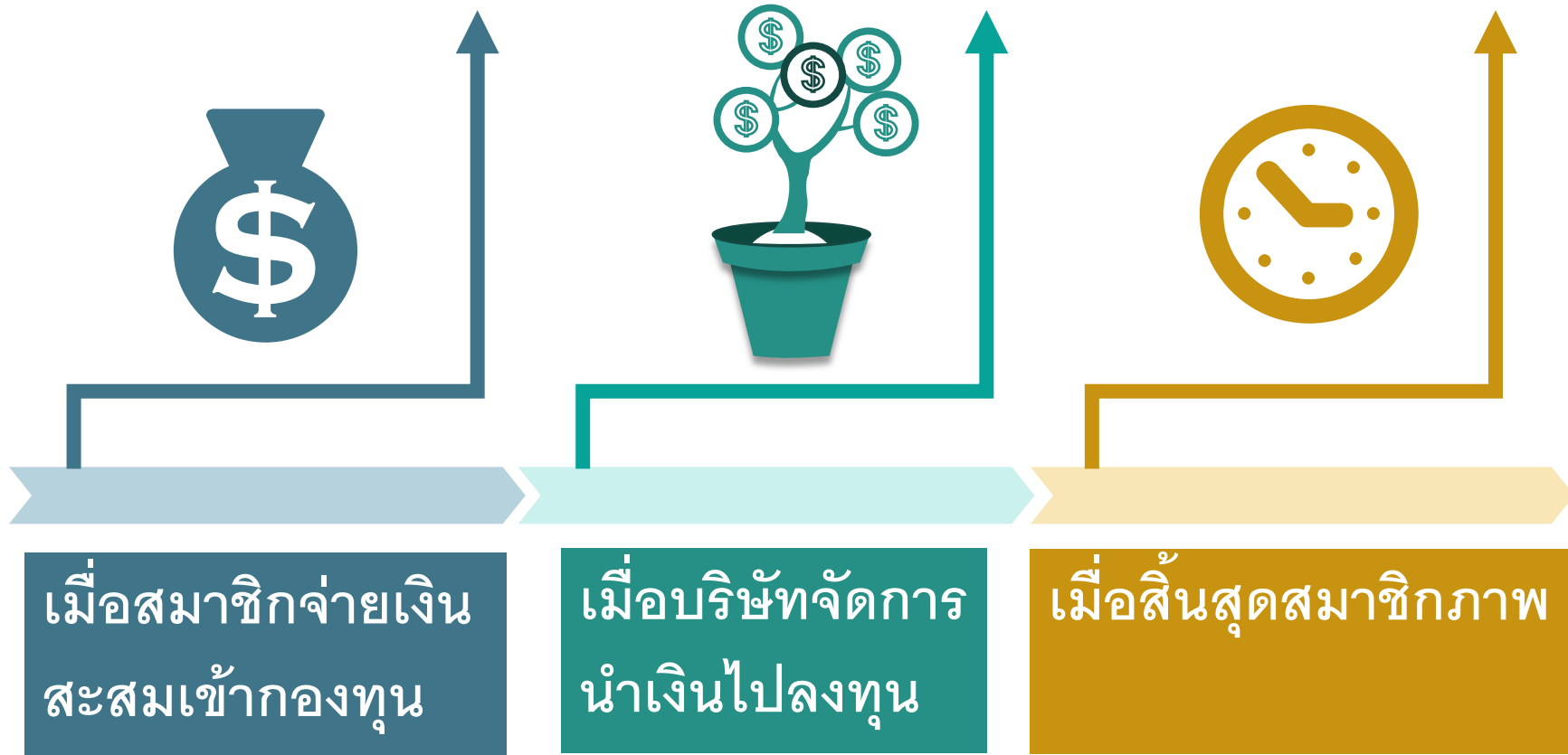
เข้าเป็น สมาชิก
กองทุน และอื่น ๆ

สมาชิกที่มีคุณสมบัติตามที่ข้อบังคับกองทุนกำหนดกรอกใบสมัครการเข้าเป็นสมาชิกกองทุน ตามแบบที่คณะกรรมการกองทุนกำหนด

บริการทุกระดับประทับใจ



สิทธิประโยชน์ทางภาษีสำหรับพนักงาน



บริการทุกระดับประทับใจ



สิทธิประโยชน์ทางภาษีสำหรับพนักงาน

เมื่อสมาชิกจ่ายเงินสะสมเข้ากองทุน



ไม่ต้องนำไปรวมคำนวณเงินได้เพื่อเสียภาษี

เงินสะสม
ที่จ่ายเข้ากองทุน

1. หักลดหย่อนในการคำนวณเงินได้เพื่อเสียภาษี ตามที่จ่ายจริง แต่ไม่เกินปีละ 10,000 บาท
2. ส่วนที่เกิน 10,000 บาท แต่ไม่เกินร้อยละ 15 ของค่าจ้าง และ ไม่เกิน 490,000 บาท

รวม 500,000 บาท

บริการทุกระดับประทับใจ



สิทธิประโยชน์ทางภาษีสำหรับพนักงาน

ตัวอย่าง : เงินที่พนักงานจ่ายสะสมเข้ากองทุนสามารถนำมา ลดหย่อนภาษี ได้ตามที่จ่ายจริง แต่ไม่เกิน 10,000 บาท ต่อปี ส่วนที่เกิน 10,000 บาท แต่ไม่เกิน 490,000 บาท ได้รับการยกเว้นภาษี

	ไม่เป็นสมาชิกกองทุน	เป็นสมาชิกกองทุน
เงินเดือนรับรายปี	360,000	360,000
2. หัก ยกเว้นภาษีเงินสะสมส่วนที่เกิน 10,000 บาท	0	8,000
คงเหลือ	360,000	352,000
คชจ. 50% แต่ไม่เกิน 100,000 บาท	100,000	100,000
รายได้สุทธิขั้นต้น	260,000	252,000
หัก ลดหย่อนส่วนตัว	60,000	60,000
1. คงเหลือ	200,000	192,000
หัก ลดหย่อนเงินสะสมไม่เกิน 10,000 บาท	0	10,000
รายได้สุทธิ	200,000	182,000
ภาษีเงินได้	2,500	1,600

ประหยัดภาษีได้
900 บาท

สมมติฐาน : เงินเดือน 30,000 บาท อัตราสะสม 5% ดังนั้นพนักงานส่งเงินสะสมปีละ 18,000 บาท

บริการทุกระดับประทับใจ



สิทธิประโยชน์ทางภาษีสำหรับพนักงาน

เมื่อบริษัทจัดการนำเงินไปลงทุน

“รายได้จากเงินลงทุนของกองทุนสำรองเลี้ยงชีพ

ได้รับการ ยกเว้นภาษีหัก ณ ที่จ่าย”



1. รู้
ประเภท
รายได้

2. รู้รายจ่าย
ที่หักภาษี

3. รู้ค่า
ลดหย่อน
เพื่อลดภาษี

4. รู้วิธี
คำนวณ
ภาษี

5. รู้ช่องทาง
ยื่นภาษี

บริการทุกระดับประทับใจ



สิทธิประโยชน์ทางภาษีสำหรับพนักงาน

เมื่อสิ้นสุดสมาชิกภาพ

เงินที่นำมาคำนวณภาษี ประกอบด้วยเงิน 3 ส่วนคือ

เงินสะสม

ผลประโยชน์
เงินสะสม

เงินสมทบ

ผลประโยชน์
เงินสมทบ

ไม่ต้องคำนวณ
เป็นเงินได้เพื่อเสียภาษี
สามารถหักเป็น
ค่าลดหย่อนได้

เงินก้อนที่ได้รับจากกองทุนสำรองเลี้ยงชีพ

ต้องนำมาคำนวณภาษี

โดยสามารถลดหย่อน หรือยกเว้นได้

บริการทุกระดับประทับใจ



สิทธิประโยชน์ทางภาษีสำหรับพนักงาน

เงินสะสม

ผลประโยชน์
เงินสะสม

+

เงินสมทบ

+

ผลประโยชน์
เงินสมทบ

ไม่ต้องคำนวณ
เป็นเงินได้เพื่อเสีย
ภาษี
สามารถหักเป็น
ค่าลดหย่อนได้

ทำงาน < 5 ปี หรือ
ลาออกจากกองทุนโดย
ไม่ออกจากงาน

ไม่ได้ รับการยกเว้น
ต้องเสียภาษีเงินได้ตามปกติ

กรณีที่ 1

ออกจากงานและ
ทำงาน > 5 ปี

ได้รับการลดหย่อน
การเสียภาษีเงินได้ โดย
7,000 บาท x จำนวนปีที่ทำงาน
เหลือเท่าไร
หัก คชจ.ได้อีกครึ่งหนึ่ง

กรณีที่ 2

- ออกจากงานโดย อายุตัว (> 55 ปี)
และ อายุสมาชิกภาพกองทุน > 5 ปี
- ทูพพลภาพ
- เสียชีวิต

ได้รับการยกเว้น
ไม่ต้องนำไปคำนวณเงินได้
เพื่อเสียภาษี

กรณีที่ 3

บริการทุกระดับประทับใจ



สิทธิประโยชน์ทางภาษีสำหรับพนักงาน

เมื่อสมาชิกออกจากงาน กรณีที่ 1

ด้วยเหตุ มีอายุงานน้อยกว่า 5 ปี
หรือ ลาออกจากกองทุนโดยไม่ออกจากงาน



เงินได้จากกองทุน
สำรองเลี้ยงชีพ
จะถูกนำไปรวมกับรายได้
ทั้งปีและเสียภาษีตามจริง

ไม่ได้รับ
การยกเว้นภาษี

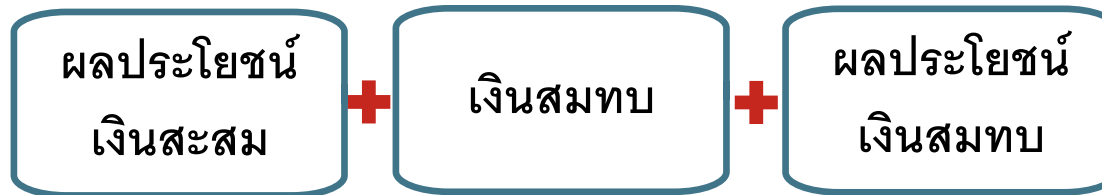


สิทธิประโยชน์ทางภาษีสำหรับพนักงาน

เมื่อสมาชิกออกจากงาน กรณีที่ 2

พนักงานที่มีอายุงานตั้งแต่ 5 ปีขึ้นไป

เงินได้เมื่อออกจากงาน สามารถหักค่าใช้จ่ายได้ 2 ส่วน



ส่วนที่ 1

7,000 X อายุงาน

ส่วนที่ 2

ส่วนที่เหลือหักได้อีก 50%

บริการทุกระดับประทับใจ



สิทธิประโยชน์ทางภาษีสำหรับพนักงาน

ตัวอย่าง : พนักงานได้รับเงินจากกองทุนสำรองเลี้ยงชีพ เมื่อออกจากงาน 130,000 บาท มีอายุงาน 5 ปี

เงินสะสม

ผลประโยชน์
เงินสะสม

เงินสมทบ

ผลประโยชน์
เงินสมทบ

30,000 บาท
ไม่ต้องคำนวณ
เป็นเงินได้
เพื่อเสียภาษี

100,000 บาท

- | | | |
|--|---|-------------------|
| 1. ลดหย่อนภาษีได้ 7,000 X 5 | = | 35,000 บาท |
| เหลือ | = | 65,000 บาท |
| 2. หักส่วนที่เหลือได้อีก 50% | = | 32,500 บาท |
| เงินที่นำมาคำนวณเพื่อคิดภาษีเงินได้ | = | 32,500 บาท |
| 3. จำนวนภาษี (5%) | = | 1,625 บาท |

บริการทุกระดับประทับใจ



สิทธิประโยชน์ทางภาษีสำหรับพนักงาน

เมื่อสมาชิกออกจากงาน กรณีที่ 3

ได้รับ ยกเว้นภาษีเงินได้ ในกรณี ดังนี้

1. ออกจากงาน โดยมีเงื่อนไขดังนี้
 - อายุตัว ตั้งแต่ 55 ปีบริบูรณ์ ขึ้นไป และ
 - อายุสมาชิกกองทุน ตั้งแต่ 5 ปี ขึ้นไป
2. ทุพพลภาพ
3. เสียชีวิต



บริการทุกระดับประทับใจ

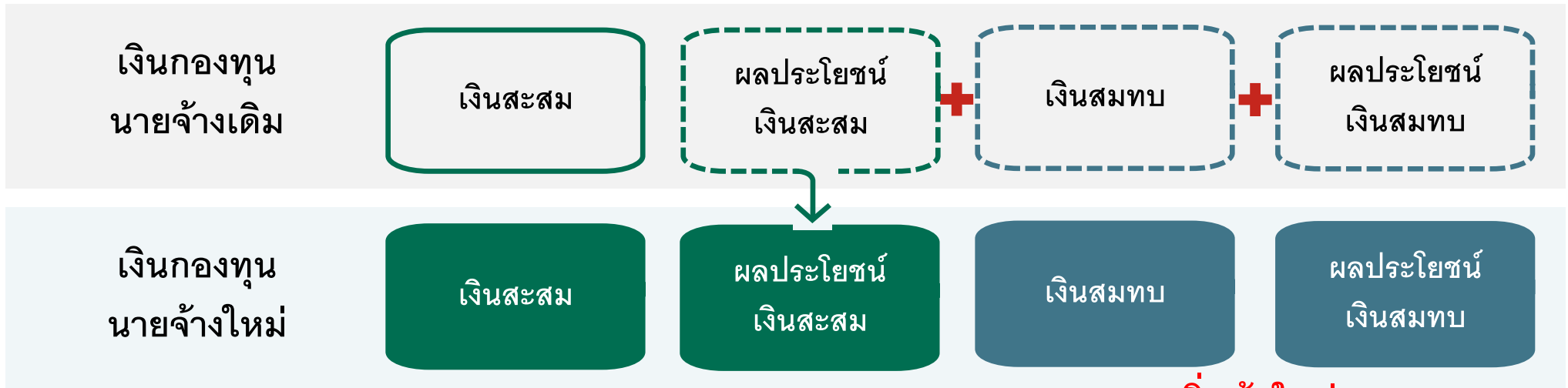


สิทธิประโยชน์ทางภาษีสำหรับพนักงาน

เมื่อสมาชิกออกจากงาน กรณีโอนย้ายงาน

เงินได้เมื่อออกจากงานกรณีโอนย้ายงานจะได้รับสิทธิประโยชน์ทางภาษีในการนับอายุสมาชิกของแต่ละบริษัทต่อเนื่องกันได้ เมื่อสมาชิกได้ทำการโอนย้ายเงินกองทุน

✦จำนวนเงินทั้ง 4 ส่วน จะถูกโอนย้ายไปกองทุนใหม่



»»»» เริ่มต้นใหม่ ««««

บริการทุกระดับประทับใจ



หัวข้อการบรรยาย

1. กองทุนสำรองเลี้ยงชีพคืออะไร และ สิทธิประโยชน์ทางภาษี
2. ข้อบังคับกองทุน ของ มหาวิทยาลัยเชียงใหม่
3. นโยบายการลงทุน
4. การสมัครเข้าเป็นสมาชิก และ การเข้าถึงข้อมูล ข่าวสาร



ข้อบังคับกองทุน

เฉพาะส่วน มหาวิทยาลัยเชียงใหม่
ภายใต้กองทุนสำรองเลี้ยงชีพ
เค มาสเตอร์ พูล ฟันด์ ซึ่งจดทะเบียนแล้ว

ฝ่ายกองทุนสำรองเลี้ยงชีพ

บริษัทหลักทรัพย์จัดการกองทุน กสิกรไทย จำกัด

โทร. 02-673-3831-39,41-42

02-673-8735,47,49,51

โทรสาร 02-673-8713

www.kasikornasset.com



บริการทุกระดับประทับใจ



สรุป ข้อบังคับกองทุนเฉพาะส่วน

เงื่อนไขการเข้าเป็นสมาชิก

- (1) พนักงานมหาวิทยาลัยเชียงใหม่ ประเภทประจำ และประเภทชั่วคราว มีสิทธิสมัครเข้าเป็นสมาชิกกองทุน ทั้งนี้ สำหรับพนักงานประเภทชั่วคราวต้องมีอายุไม่เกิน 60 ปี โดยให้ยื่นใบสมัครต่อคณะกรรมการกองทุนเฉพาะส่วนตามแบบฟอร์มที่คณะกรรมการกองทุนเฉพาะส่วนกำหนด
- (2) สมาชิกที่สิ้นสุดสมาชิกภาพกรณี ลาออกจากกองทุนไม่ลาออกจากงาน สามารถสมัครเข้าเป็น สมาชิกกองทุนได้อีกเพียงสองครั้งเท่านั้น โดยต้องลาออกจากกองทุนไปแล้วไม่ต่ำกว่า 6 เดือน นับจากวันสิ้นสุดสมาชิกภาพจากกรณีดังกล่าว



สรุป ข้อบังคับกองทุนเฉพาะส่วน

อัตราเงินสะสม

✓ อัตราเงินสะสม

สมาชิกสามารถเลือกจ่ายเงินสะสมเข้ากองทุนได้ในอัตราที่เป็นจำนวนเต็ม

ตั้งแต่ร้อยละ 5 แต่ไม่เกินร้อยละ 15 ของค่าจ้าง

ทั้งนี้ สมาชิกสามารถเปลี่ยนแปลงอัตราการจ่ายเงินสะสมได้ โดยหลักเกณฑ์
เงื่อนไขและวิธีการในการเลือกหรือเปลี่ยนแปลงอัตราเงินสะสมให้เป็นไป
ตามที่กองทุนเฉพาะส่วนกำหนด



สรุป ข้อบังคับกองทุนเฉพาะส่วน

อัตราเงินสมทบ

- ✓ อัตราเงินสมทบ
นายจ้างจ่ายเงินสมทบในอัตราร้อยละ 5 ของค่าจ้าง



สรุป ข้อบังคับกองทุนเฉพาะส่วน

หลักเกณฑ์การจ่ายเงินสะสมและเงินสมทบแก่สมาชิกที่สิ้นสมาชิกภาพ

- (1) การจ่ายเงินสะสมและผลประโยชน์ของเงินสะสมสมาชิกมีสิทธิได้รับเงินสะสมและผลประโยชน์ของเงินสะสมเต็มจำนวน



สรุป ข้อบังคับกองทุนเฉพาะส่วน

หลักเกณฑ์การจ่ายเงินสะสมและเงินสมทบแก่สมาชิกที่สิ้นสมาชิกภาพ

(2) การจ่ายเงินสมทบและผลประโยชน์ของเงินสมทบ

(2.1) สมาชิกที่สิ้นสุดสมาชิกภาพในกรณีดังต่อไปนี้

ไม่มีสิทธิได้รับเงินสมทบและผลประโยชน์ของเงินสมทบ

(1) สมาชิกที่พ้นจากการเป็นลูกจ้างด้วยเหตุถูกไล่ออกหรือนายจ้างเลิกจ้าง เนื่องจากฝ่าฝืนข้อบังคับเกี่ยวกับการทำงานหรือระเบียบหรือคำสั่งของนายจ้างอันชอบด้วยกฎหมายและเป็นธรรมในเรื่องที่ร้ายแรง

(2) สมาชิกที่ลาออกจากกองทุนโดยไม่ออกจากงาน



สรุป ข้อบังคับกองทุนเฉพาะส่วน

หลักเกณฑ์การจ่ายเงินสะสมและเงินสมทบแก่สมาชิกที่สิ้นสุดสมาชิกภาพ

(2) การจ่ายเงินสมทบและผลประโยชน์ของเงินสมทบ

(2.2) สมาชิกที่สิ้นสุดสมาชิกภาพในกรณีดังต่อไปนี้

มีสิทธิได้รับเงินสมทบและผลประโยชน์ของเงินสมทบ 100%

- (1) เสียชีวิต
- (2) ทุพพลภาพอันเป็นเหตุให้พ้นจากงาน
- (3) วิกลจริต หรือจิตฟั่นเฟือนไม่สมประกอบ
- (4) ไร้ความสามารถ หรือ เสมือนไร้ความสามารถ
- (5) ครบเกษียณอายุและไม่ได้รับการต่อสัญญาจ้าง



สรุป ข้อบังคับกองทุนเฉพาะส่วน

หลักเกณฑ์การจ่ายเงินสะสมและเงินสมทบแก่สมาชิกที่สิ้นสุดสมาชิกภาพ

(2) การจ่ายเงินสมทบและผลประโยชน์ของเงินสมทบ

(2.3) การสิ้นสุดสมาชิกภาพกองทุนในกรณีอื่นนอกจากที่กำหนดไว้ในข้อ (2.1) หรือ (2.2) สมาชิก
มีสิทธิได้รับ เงินสมทบและผลประโยชน์ของเงินสมทบตามหลักเกณฑ์
ดังต่อไปนี้

อายุสมาชิกภาพ

อัตราเงินสมทบและผลประโยชน์ของเงินสมทบ ที่กองทุนจะจ่ายเมื่อสมาชิกสิ้นสุดสมาชิกภาพ

น้อยกว่า 4 ปี	20%
ตั้งแต่ 4 ปี แต่ไม่ถึง 6 ปี	40%
ตั้งแต่ 6 ปี แต่ไม่ถึง 8 ปี	60%
ตั้งแต่ 8 ปี แต่ไม่ถึง 10 ปี	80%
ตั้งแต่ 10 ปีขึ้นไป	100%



สรุป ข้อบังคับกองทุนเฉพาะส่วน

เงินสมทบและผลประโยชน์ของเงินสมทบในส่วนที่ไม่ได้จ่ายแก่สมาชิกตามข้อ (2)

ส่งคืนนายจ้าง

บริการทุกระดับประทับใจ



หัวข้อการบรรยาย

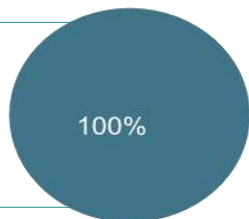
1. กองทุนสำรองเลี้ยงชีพคืออะไร และ สิทธิประโยชน์ทางภาษี
2. ข้อบังคับกองทุน ของ มหาวิทยาลัยเชียงใหม่
3. นโยบายการลงทุน
4. การสมัครเข้าเป็นสมาชิก และ การเข้าถึงข้อมูล ข่าวสาร



นโยบายการลงทุน

กลุ่มนโยบายตราสารหนี้

1103 ตราสารหนี้
 ระยะสั้น ภาครัฐ
 สถาบันการเงิน

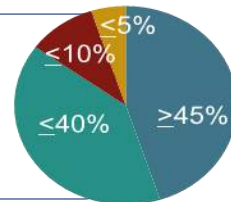


2103 ตราสารหนี้

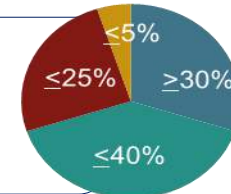


กลุ่มนโยบายผสม

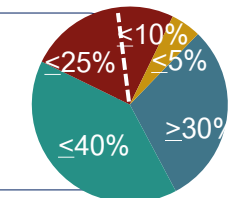
3103 ผสม หุ้น
 ไม่เกิน 10%



4103 ผสม หุ้น
 ไม่เกิน 25%

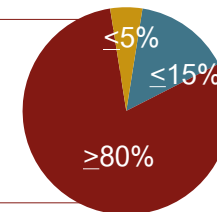


5103 ผสม หุ้นและ
 FIF ไม่เกิน 25%



กลุ่มนโยบายตราสารทุน

6103 ตราสารทุน

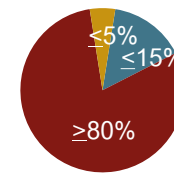
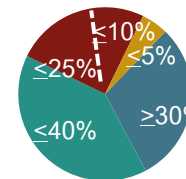
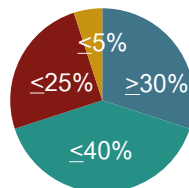
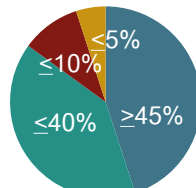
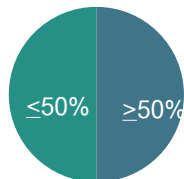


- เงินฝากและตราสารหนี้ภาครัฐ
- ตราสารหนี้ภาคเอกชน
- สินทรัพย์ทางเลือก
- ตราสารทุน/หน่วยลงทุนตราสารทุน
- หน่วยลงทุนกองทุนผสม

บริการทุกระดับประทับใจ



แผนการลงทุนของมหาวิทยาลัยเชียงใหม่



นโยบายการลงทุน	1. ตราสารหนี้ระยะสั้น ภาครัฐ สถาบันการเงิน	2. ตราสารหนี้	3. ผสม หุ้นไม่เกิน 10%	4. ผสม หุ้นไม่เกิน 25%	5. ผสม หุ้น และ FIF ไม่เกิน 25%	6. ตราสารทุน
ตราสารหนี้ภาครัฐสถาบันการเงิน	100% (ระยะสั้น)	อย่างน้อย 50%	อย่างน้อย 45%	อย่างน้อย 30%	อย่างน้อย 30%	ไม่เกิน 15%
ตราสารหนี้ภาคเอกชน	-	ไม่เกิน 50%	ไม่เกิน 40%	ไม่เกิน 40%	ไม่เกิน 40%	-
ตราสารทุน	-	-	ไม่เกิน 10%	ไม่เกิน 25%	ไม่เกิน 25% (FIF ไม่เกิน 10%)	อย่างน้อย 80%
การลงทุนทางเลือก	-	-	ไม่เกิน 5%	ไม่เกิน 5%	ไม่เกิน 5%	ไม่เกิน 5%

แผนการ
ลงทุนของ
มช.

แผน	สัดส่วน					
1	100%	-	-	-	-	-
2	-	100%	-	-	-	-
3	-	-	100%	-	-	-
4	-	-	-	100%	-	-
5	-	-	-	-	100%	-
6	-	-	-	-	-	100%
7	-	70%	-	-	-	30%
8	-	50%	-	-	-	50%
9	-	30%	-	-	-	70%
10	-	10%	-	-	-	90%

กลุ่มนโยบายตราสารหนี้

1103 ตราสารหนี้ระยะสั้น ภาครัฐ สถาบันการเงิน

นโยบายการลงทุน :	ลงทุนในตราสารหนี้ที่ออกโดยภาครัฐและสถาบันการเงิน โดยมีอายุเฉลี่ยของตราสารไม่เกิน 1 ปี
เหมาะกับ :	ผู้ที่ต้องการรับผลตอบแทนจากดอกเบี้ย มุ่งเน้นการรักษาเงินต้นเป็นสำคัญ รับความเสี่ยงได้ค่อนข้างต่ำ
ระดับความเสี่ยง :	เสี่ยงปานกลางค่อนข้างต่ำ (ระดับ 3)

สถานะกองทุน

สัดส่วนการถือครอง

ผลตอบแทนกองทุนเฉลี่ย 10 ปี 2.00% ต่อปี

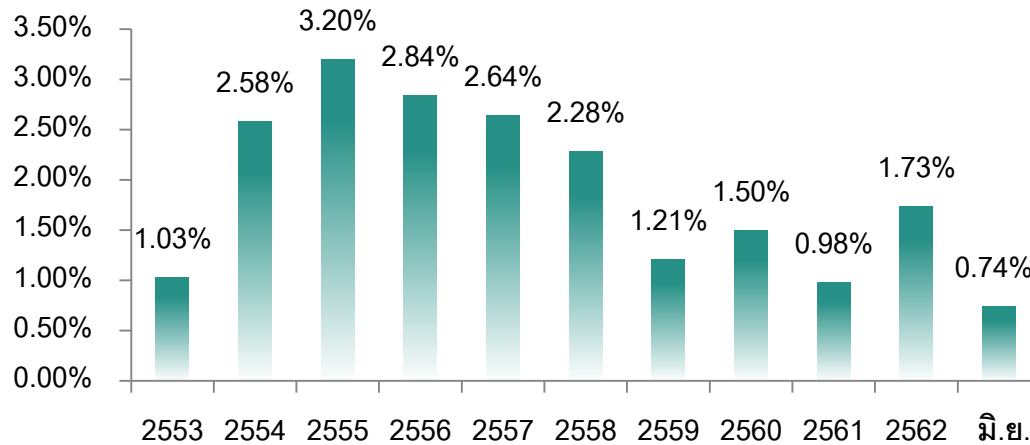
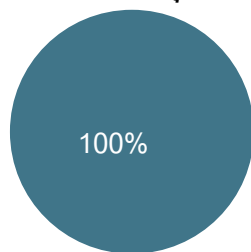
สินทรัพย์สุทธิ 13,488.27 ล้านบาท

นายจ้าง 1,369 บริษัท

ผลตอบแทนกองทุน

ม.ค. - มิ.ย. 63 = 0.74%

เงินฝาก ตราสารหนี้ภาครัฐ และ
สถาบันการเงิน อายุเฉลี่ยไม่เกิน 1 ปี



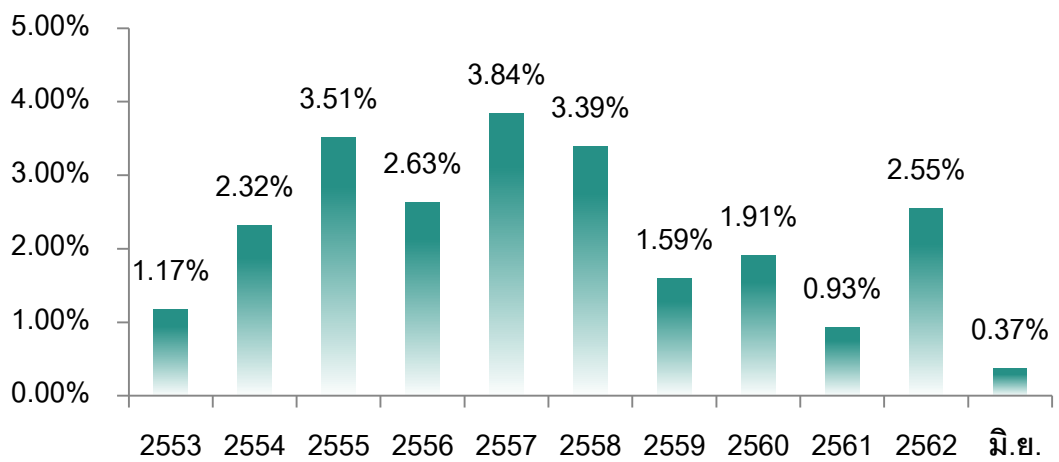
บริการทุกระดับประทับใจ

กลุ่มนโยบายตราสารหนี้ 2103 ตราสารหนี้

นโยบายการลงทุน :	ลงทุนในตราสารหนี้ที่ออกโดยภาครัฐและเอกชน
เหมาะกับ :	ผู้ที่ต้องการรับผลตอบแทนจากดอกเบี้ย และกำไรส่วนเกินทุนจากราคาตราสารหนี้ รับความเสี่ยงจากความผันผวนของราคาตราสารหนี้ได้บ้าง
ระดับความเสี่ยง :	เสี่ยงปานกลางค่อนข้างต่ำ (ระดับ 4)

สถานะกองทุน สัดส่วนการถือครอง ผลตอบแทนกองทุนเฉลี่ย 10 ปี 2.38% ต่อปี

สินทรัพย์สุทธิ	19,998.19	ล้านบาท
นายจ้าง	1,366	บริษัท
ผลตอบแทนกองทุน		
ม.ค. - มิ.ย. 63 =	0.37%	



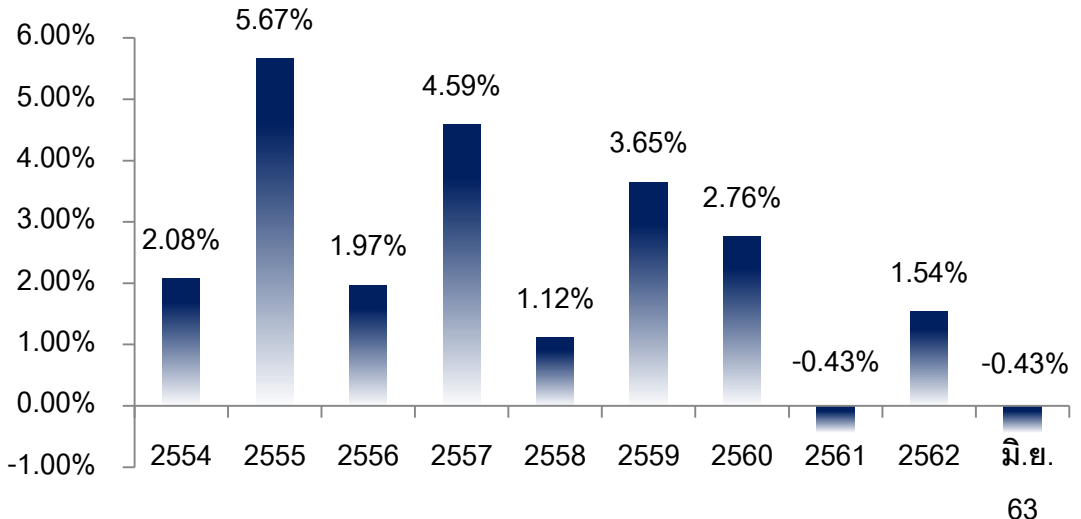
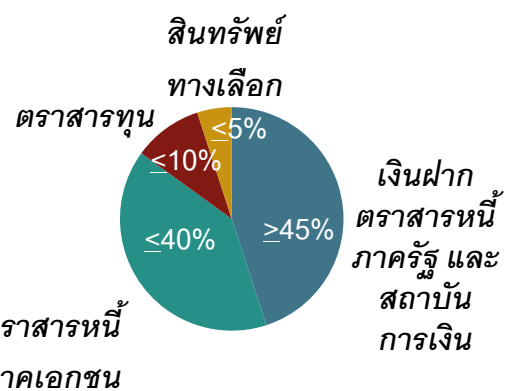
บริการทุกระดับประทับใจ

กลุ่มนโยบายผสม 3103 ผสม หุ้นไม่เกิน 10% (เริ่มบริหาร 1 ม.ค. 54)

นโยบายการลงทุน :	ผสมตราสารหนี้และตราสารทุน โดยลงทุนในตราสารทุนไม่เกิน 10% และลงทุนในสินทรัพย์ทางเลือกได้ไม่เกิน 5%
เหมาะกับ :	ผู้ที่ต้องการรับผลตอบแทนจากดอกเบี้ย เงินปันผล กำไรส่วนเกินทุนจากตราสารหนี้และตราสารทุนในประเทศเป็นหลัก รับความเสี่ยงได้ในระดับปานกลาง และมุ่งหวังผลตอบแทนระยะยาวที่ใกล้เคียงกับอัตราเงินเฟ้อ
ระดับความเสี่ยง :	เสี่ยงปานกลาง (ระดับ 5.1)

สถานะกองทุน สัดส่วนการถือการลงทุน ผลตอบแทนกองทุนเฉลี่ย 9 ปี 2.54% ต่อปี

สินทรัพย์สุทธิ	7,272.13	ล้านบาท
นายจ้าง	1,112	บริษัท
ผลตอบแทนกองทุน		
ม.ค. - มิ.ย. 63 =	-0.43%	



บริการทุกระดับประทับใจ

กลุ่มนโยบายผสม

4103 ผสม หุ้นไม่เกิน 25%

นโยบายการลงทุน : ผสมตราสารหนี้และตราสารทุน โดยลงทุนในตราสารทุนไม่เกิน 25% และลงทุนในสินทรัพย์ทางเลือกได้ไม่เกิน 5%

เหมาะกับ : ผู้ที่ต้องการรับผลตอบแทนจากดอกเบี้ย เงินปันผล กำไรส่วนเกินทุนจากตราสารหนี้และตราสารทุนในประเทศเป็นหลัก รับความเสี่ยงได้ โดยมุ่งหวังผลตอบแทนระยะยาวที่สูงกว่าอัตราเงินเฟ้อ แม้บางขณะอาจมีผลตอบแทนที่ติดลบได้

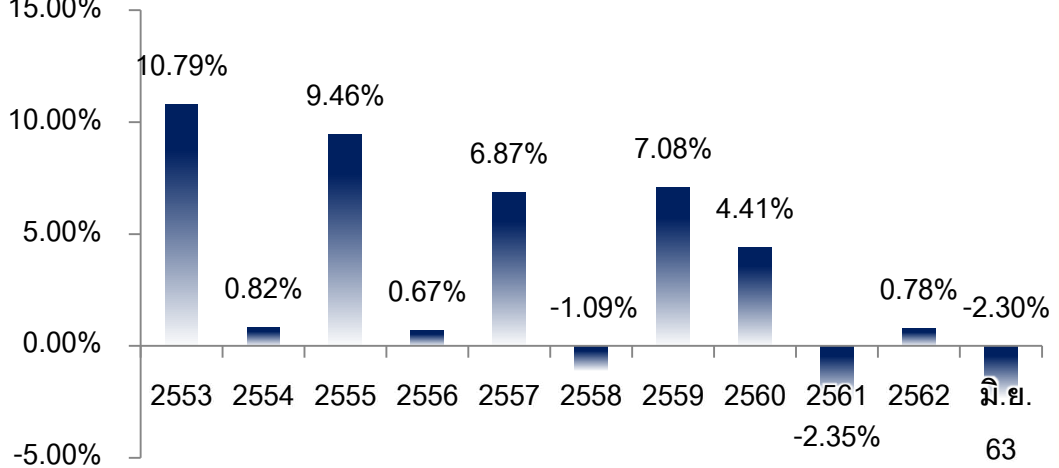
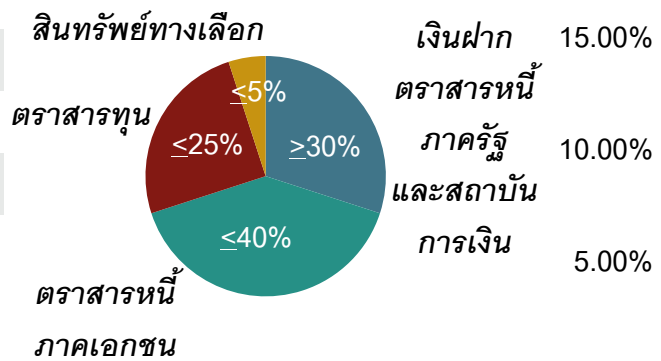
ระดับความเสี่ยง : เสี่ยงปานกลาง (ระดับ 5.2)

สถานะกองทุน

สัดส่วนการการลงทุน

ผลตอบแทนกองทุนเฉลี่ย 10 ปี 3.65% ต่อปี

สินทรัพย์สุทธิ	40,425.89	ล้านบาท
นายจ้าง	1,896	บริษัท
ผลตอบแทนกองทุน	ม.ค. - มิ.ย. 63 = -2.30%	



บริการทุกระดับประทับใจ



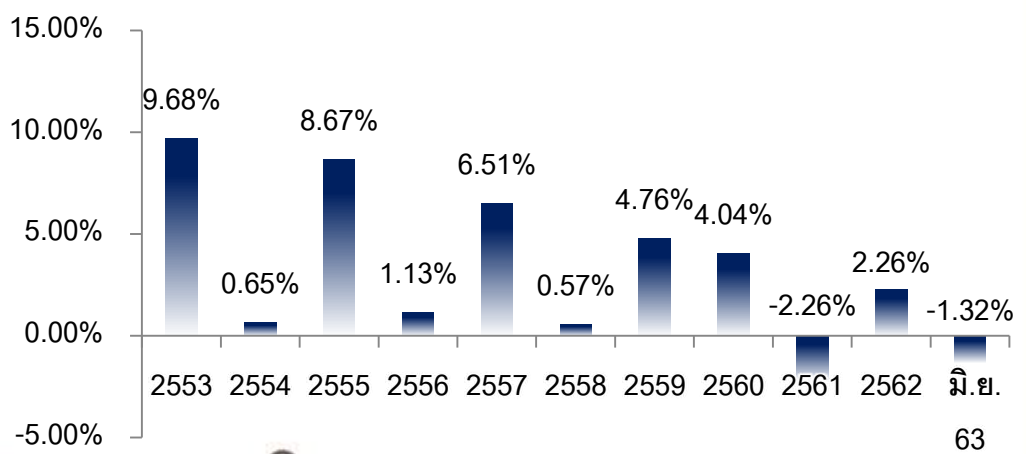
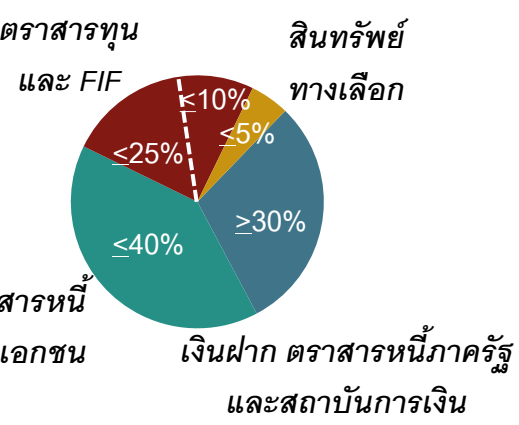
กลุ่มนโยบายผสม

5103 ผสม หุ้น และ FIF ไม่เกิน 25%

นโยบายการลงทุน :	ผสมตราสารหนี้และตราสารทุน โดยลงทุนในตราสารทุนในประเทศและต่างประเทศไม่เกิน 25% และลงทุนในสินทรัพย์ทางเลือกได้ไม่เกิน 5%
เหมาะสำหรับ :	ผู้ที่ต้องการรับผลตอบแทนจากดอกเบี้ย เงินปันผล กำไรส่วนเกินทุนจากตราสารหนี้และตราสารทุน และต้องการกระจายการลงทุนบางส่วนไปยังต่างประเทศ รับความเสี่ยงจากความผันผวนของราคา รวมถึงความเสี่ยงจากอัตราแลกเปลี่ยนได้ โดยมุ่งหวังผลตอบแทนระยะยาวที่สูงกว่าอัตราเงินเฟ้อ แม้บางขณะอาจมีผลตอบแทนที่ติดลบได้
ระดับความเสี่ยง :	เสี่ยงปานกลาง (ระดับ 5.3)

สถานะกองทุน สัดส่วนรอบการลงทุน ผลตอบแทนกองทุนเฉลี่ย 10 ปี 3.54% ต่อปี

สินทรัพย์สุทธิ	2,391.06	ล้านบาท
นายจ้าง	401	บริษัท
ผลตอบแทนกองทุน	ม.ค. - มิ.ย. 63 = -1.32%	



บริการทุกระดับประทับใจ

กลุ่มนโยบายตราสารทุน

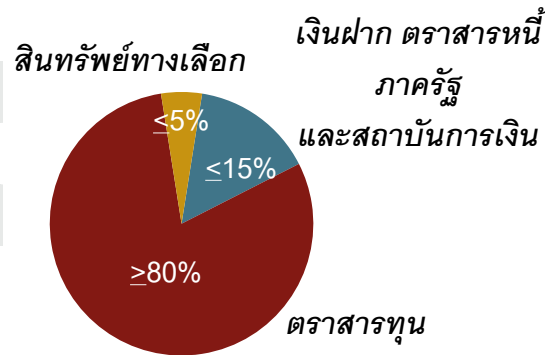
6103 ตราสารทุน (Active Management)

นโยบายการลงทุน :	ลงทุนในตราสารทุนในประเทศเฉลี่ยรอบระยะเวลาบัญชีไม่น้อยกว่า 80% และลงทุนในสินทรัพย์ทางเลือกได้ไม่เกิน 5%
เหมาะกับ :	ผู้ที่ต้องการลงทุนเชิงรุก (Active Management) โดยมุ่งเน้นผลตอบแทนจากเงินปันผลและกำไรส่วนเกินทุนจากหุ้นรับความเสี่ยงได้สูง มุ่งหวังผลตอบแทนระยะยาวในระดับสูง โดยรับความผันผวนจากราคาหุ้นที่อาจติดลบได้มาก
ระดับความเสี่ยง :	เสี่ยงสูง (ระดับ 6)

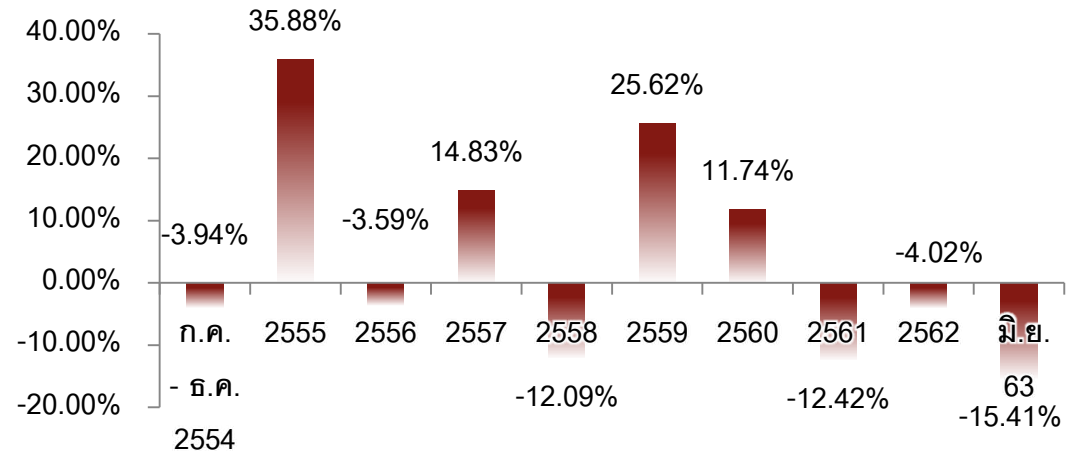
สถานะกองทุน

สินทรัพย์สุทธิ	1,996.53	ล้านบาท
นายจ้าง	476	บริษัท
ผลตอบแทนกองทุน	ม.ค. - มิ.ย. 63 = -15.41%	

สัดส่วนกรอบการลงทุน



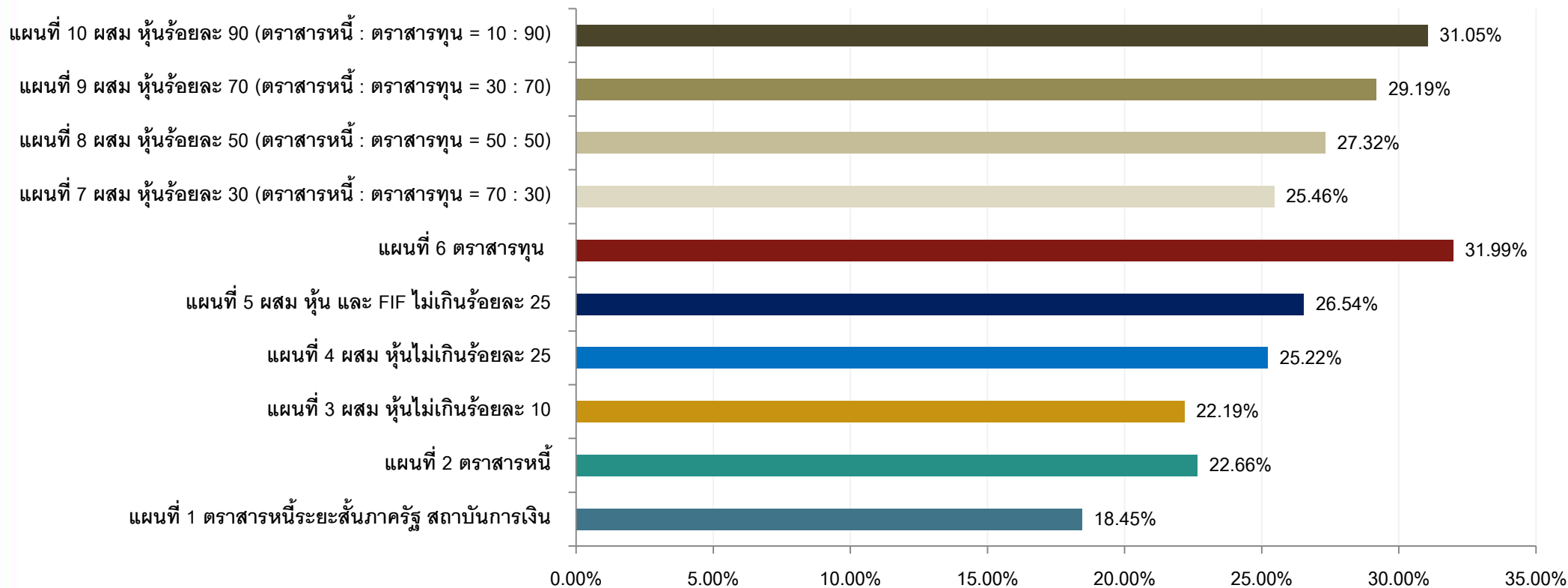
ผลตอบแทนกองทุนเฉลี่ย 8 ปี 5.72% ต่อปี



บริการทุกระดับประทับใจ



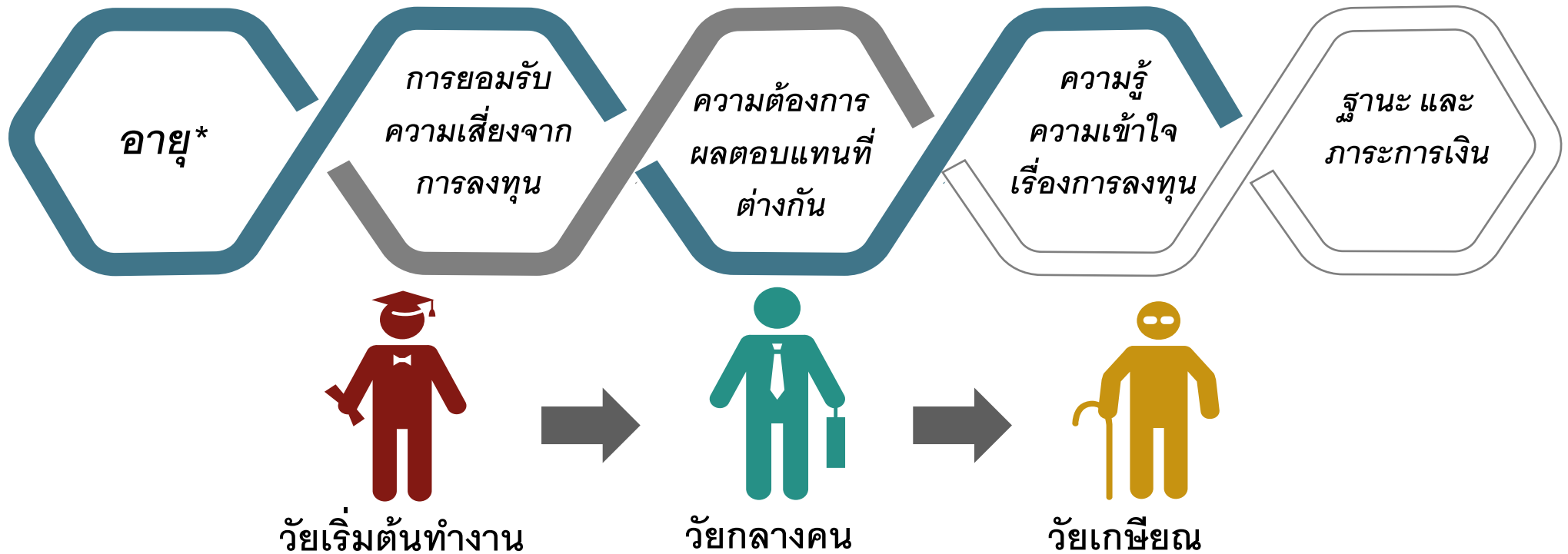
เปรียบเทียบอัตราผลตอบแทนสะสม ระยะเวลา 8 ปี 6 เดือน (2555 – มิ.ย. 2563)



หมายเหตุ: ผลตอบแทนของกองทุนสำรองเลี้ยงชีพ เค มาสเตอร์ พูล ฟันด์ เพื่อให้เห็นภาพการลงทุนระยะยาว



ปัจจัยประกอบการพิจารณาการเลือกรูปแบบการลงทุน



อายุ* มีส่วนสำคัญในการกำหนดระดับความทนทานต่อความเสี่ยงในการลงทุนและระยะเวลาสำหรับลงทุน

บริการทุกระดับประทับใจ



หัวข้อการบรรยาย

1. กองทุนสำรองเลี้ยงชีพคืออะไร และ สิทธิประโยชน์ทางภาษี
2. ข้อบังคับกองทุน ของ มหาวิทยาลัยเชียงใหม่
3. นโยบายการลงทุน
4. การสมัครเข้าเป็นสมาชิก และ การเข้าถึงข้อมูล ข่าวสาร

การสมัครเข้าเป็นสมาชิกกองทุน & เมื่อเป็นสมาชิกกองทุน

กรอกใบสมัครเป็นสมาชิก
กองทุน



ใบแจ้งความประสงค์เลือก
นโยบายการลงทุน



หนังสือแต่งตั้งผู้รับผลประโยชน์ ควร
ระบุชื่อผู้รับผลประโยชน์และสัดส่วนเงิน
ที่จะได้รับจากกองทุนสำรองเลี้ยงชีพ
ในกรณีที่สมาชิกเสียชีวิต



1. การตรวจสอบการหักเงินสะสม และเงินสมทบ
การตรวจสอบเงินที่นายจ้างหักจากเงินเดือนนำส่งเข้า
กองทุนในแต่ละงวดว่าถูกต้องหรือไม่
2. การตรวจสอบรายงานรายตัวสมาชิก
ทุก ๆ 6 เดือน บริษัทจัดการจะต้องจัดทำรายงานราย
ตัวนี้ส่งให้สมาชิกโดยส่วนใหญ่จะจัดส่งให้ภายในเดือน
มกราคม และกรกฎาคมของทุกปี ซึ่งรายงานดังกล่าวจะ
แสดงถึงข้อมูลในส่วนของยอดเงินสะสม-สมทบ /
จำนวนหน่วยของสมาชิกในกองทุน และผลการ
ดำเนินงานของกองทุน เป็นต้น
3. การตรวจสอบผลการดำเนินงานของกองทุน
4. ความเข้าใจเรื่องมูลค่าเงินกองทุน

บริการทุกระดับประทับใจ



ใบสมัครเข้าเป็นสมาชิกกองทุนสำรองเลี้ยงชีพและแต่งตั้งผู้รับประโยชน์
กองทุนสำรองเลี้ยงชีพ เค มาสเตอร์ พูล ฟินด์ ซึ่งจดทะเบียนแล้ว
นายจ้างราย (ซึ่งต่อไปนี้จะเรียกว่า "นายจ้าง")

ตัวอย่าง

วันที่.....เดือน.....พ.ศ.....
ที่..... คณะกรรมการกองทุน
ข้าพเจ้า (โปรดระบุตำแหน่ง).....นามสกุล.....รหัสนักลงทุน.....
ขอแจ้งความประสงค์ดังนี้

ข้าพเจ้าประสงค์จะสมัครเข้าเป็นสมาชิก กองทุนสำรองเลี้ยงชีพ เค มาสเตอร์ พูล ฟินด์ ซึ่งจดทะเบียนแล้ว ("กองทุน") และข้าพเจ้ายินยอมให้นายจ้างหักเงินเดือน/ค่าจ้างของข้าพเจ้าตามอัตราที่ข้อบังคับกองทุนกำหนด เพื่อนำส่งเข้ากองทุนภายใต้นโยบายการลงทุนที่ข้าพเจ้าเลือก โดยข้าพเจ้ารับทราบและตกลงว่าถ้านายจ้างนำส่งเงินเข้ากองทุนครั้งแรกจะเริ่มตั้งแต่วันที่เดือนที่ได้อนุมัติจากคณะกรรมการกองทุนหรือผู้ได้รับมอบหมายจากคณะกรรมการกองทุน ให้เข้าเป็นสมาชิกเป็นต้นไป และในกรณีที่ข้าพเจ้ามีเงินและ/หรือทรัพย์สินที่โอนมาจากกองทุนสำรองเลี้ยงชีพอื่น ข้าพเจ้าประสงค์ให้โอนเงินและ/หรือทรัพย์สินดังกล่าวเข้ามาซึ่งกองทุน ภายใต้ นโยบายการลงทุนเดียวกันนโยบายการลงทุนที่ข้าพเจ้าเลือกนำส่งเงินเข้ากองทุน ทั้งนี้ ข้าพเจ้าได้รับทราบและเข้าใจเกี่ยวกับวัตถุประสงค์และระดับความเสี่ยงของแต่ละนโยบายการลงทุนแล้วและตกลงยอมรับความเสี่ยงของนโยบายการลงทุนที่ข้าพเจ้าเลือกข้าพเจ้าได้รับทราบและเข้าใจข้อกำหนดต่าง ๆ ในข้อบังคับของกองทุนและข้อบังคับกองทุนเฉพาะส่วน แล้ว และข้าพเจ้าตกลงที่จะปฏิบัติตามข้อกำหนดต่าง ๆ ในข้อบังคับกองทุนและข้อบังคับกองทุนเฉพาะส่วน ทั้งหมดให้ครบถ้วนในปัจจุบันและที่จะได้มีการแก้ไขเปลี่ยนแปลง เพิ่มเติมในภายหน้าทุกประการ

ข้าพเจ้ามีความประสงค์ที่จะแต่งตั้งผู้รับประโยชน์ไว้โดยเมื่อข้าพเจ้าถึงแก่กรรม ให้จ่ายเงินจำนวนที่ข้าพเจ้ามีสิทธิจะได้รับจากกองทุนให้แก่บุคคลผู้มีชื่อเป็นผู้รับผลประโยชน์ ดังต่อไปนี้ โดยให้มีผลใช้บังคับกับเงินที่ข้าพเจ้ามีสิทธิได้รับจากกองทุนสำรองเลี้ยงชีพทุกกองทุนและทุกนโยบายการลงทุนที่ข้าพเจ้าเป็นสมาชิกภายใต้นายจ้างนี้ซึ่งข้าพเจ้าได้เป็นสมาชิกอยู่แล้วในเวลานี้ และ/หรือที่ข้าพเจ้าจะได้นำเข้าเป็นสมาชิกภายหลังการวันที่ทำหนังสือฉบับนี้ ทั้งนี้ เว้นแต่ข้าพเจ้าจะมีหนังสือกำหนดเกี่ยวกับการแต่งตั้งผู้รับประโยชน์และเงื่อนไขการจ่ายเงินดังกล่าวไว้เป็นอย่างอื่น

ลำดับที่- นามสกุล ผู้รับประโยชน์	ที่อยู่ที่สามารถติดต่อผู้รับประโยชน์พร้อมหมายเลขโทรศัพท์	สัดส่วน(เฉพาะกรณีระบุเงื่อนไขจ่ายตามสัดส่วน)
1.....%
2.....%
3.....%
รวม		100%

เงื่อนไขการจ่ายเงินแก่ผู้รับประโยชน์ (ให้สมมติระบุชื่อใดชื่อหนึ่งและในกรณีเลือก () อื่นๆ ให้ระบุเงื่อนไขการจ่ายเงินด้วย)

() จ่ายตามส่วนเท่า ๆ กัน	() จ่ายตามสัดส่วนที่ระบุไว้ในตารางด้านบน
() จ่ายตามลำดับก่อนหลัง	() อื่นๆ (โปรดระบุ)

อนึ่ง ในกรณีที่ข้าพเจ้าไม่ได้รับเงินเดือนจากการจ้างเงินแก่ผู้รับประโยชน์ไว้ หรือเงื่อนไขที่กำหนดไว้ไม่ชัดเจนหรืออาจตีความได้หลายวิธี ข้าพเจ้าประสงค์ให้กองทุนจัดสรรให้แก่ผู้รับประโยชน์ตามส่วนเท่า ๆ กัน ในกรณีที่ผู้รับประโยชน์คนใดถึงแก่กรรมก่อนหรือถึงแก่กรรมพร้อมกับข้าพเจ้า ข้าพเจ้าประสงค์ให้นำส่วนของผู้รับประโยชน์ที่ถึงแก่กรรมนั้นจัดสรรให้แก่ผู้รับประโยชน์ที่มีชีวิตอยู่ตามเงื่อนไขการจ่ายเงินแก่ผู้รับประโยชน์ที่ระบุไว้ข้างต้น

ข้าพเจ้าประสงค์จะเลือกนโยบายการลงทุนที่จะนำส่งเงินเข้ากองทุนตามรายละเอียดดังนี้ ทั้งนี้ การเปลี่ยนแปลงนโยบายการลงทุนที่จะนำส่งเงิน และ/หรือสัดส่วนที่นำส่งในแต่ละนโยบายการลงทุนจากที่ระบุไว้นี้ ให้เป็นไปตามหลักเกณฑ์ เงื่อนไข และวิธีการที่ข้อบังคับกองทุน ข้อบังคับกองทุนเฉพาะส่วน และที่กองทุนเฉพาะส่วนประกาศกำหนด

โปรดทำเครื่องหมายเพื่อเลือก เช่น นโยบายการลงทุน	นโยบายการลงทุนที่จะนำส่งเงิน	สัดส่วนที่นำส่งในแต่ละนโยบาย (% ของอัตราเงินสะสมที่นำส่ง)
<input type="checkbox"/>	นโยบายการลงทุนที่ 1 ครรสารหรือระยะสั้นภาครัฐ สถาบันการเงิน	- %
<input type="checkbox"/>	นโยบายการลงทุนที่ 2 ครรสาร หุ้นไม่ถ่วงหรือระยะ 10	- %
<input type="checkbox"/>	นโยบายการลงทุนที่ 3 ครรสารทุน	- %

ขอแสดงความนับถือ

อนุมัติให้ข้าพเจ้าเป็นสมาชิกกองทุนได้
.....
()
กรรมการกองทุนผู้มีอำนาจลงนาม / ผู้ได้รับมอบหมาย
วันที่อนุมัติ

..... ลงชื่อผู้สมัคร
()

ตัวอย่าง

ใบรับรอง / ใบแจ้งยอดเงินสมาชิกกองทุนสำรองเลี้ยงชีพ
Individual Statement of Provident Fund Account

หลักทรัพย์จัดการกองทุนหลักทรัพย์ไทย
KASIKORN ASSET MANAGEMENT 开基基金管理



252241 กงทอ-ปคทอ-ลคทอ-ลคทอ / 16-20-32 กงทอ-ปคทอ-ลคทอ-ลคทอ-ปคทอ
พ.ศ. 2562 4542136

ทะเบียนเลขที่ Registration No.	สิ้นสุด ณ วันที่ As of	31 ธันวาคม 2559	รหัสสมาชิก Member Code	คำทับศัพท์
ชื่อกองทุน Fund Name	กองทุนสำรองเลี้ยงชีพ เค มาสเตอร์ พูล ฟันด์ ซึ่งจดทะเบียนแล้ว			
ชื่อบริษัท Company Name	รหัสฝ่าย Department Code	รหัสกองทุน		
ชื่อสมาชิก Member Name	เลขประจำตัวเสียภาษี Tax ID.	เลขประจำตัว		
ชื่อฝ่าย Department Name	นายพัฒนา มีสุข		Citizen ID.	
	มูลค่าต่อหน่วย (บาท)	จำนวนหน่วย (No. of Unit)		

รายการ Description	ส่วนของสมาชิก Employee's Portion		ส่วนของบริษัท Company's Portion		จำนวนเงินรวม Total
	เงินสะสม Contribution	ผลประโยชน์ Earnings	เงินสมทบ Contribution	ผลประโยชน์ Earnings	
ยอดคงค้าง Beginning Balance	0.00 ⁽¹⁾	0.00 ⁽²⁾	0.00 ⁽³⁾	0.00 ⁽⁴⁾	0.00
รับโอนระหว่างปี Transferred in during this year	60,610.00 ⁽⁵⁾	10,718.24 ⁽⁶⁾	80,391.45 ⁽⁷⁾	13,136.89 ⁽⁸⁾	164,856.68
โอนออกระหว่างปี Transferred out during this year	0.00	0.00	0.00	0.00	0.00
เกิดขึ้นระหว่างปี During this year	3,258.25 ⁽⁹⁾	441.53 ⁽¹⁰⁾	4,684.38 ⁽¹¹⁾	581.63 ⁽¹²⁾	9,163.99
รวม Total	63,868.25	11,159.77	85,275.83	13,718.82	174,020.67

เงินสะสมจ่ายเข้ากองทุนสำรองเลี้ยงชีพในปี พ.ศ. 2562 เป็นจำนวนเงิน 3,258.25 บาท
Employee's contribution paid into the Fund during 2019 amounted to Baht

ลงชื่อ



(นางสาวโสภณดี เติมนัดชัย)
อธิบดีมอบอำนาจจากบริษัทจัดการ



ท่านสามารถเช็คยอดเงินและข้อมูลเพิ่มเติม
ของกองทุนสำรองเลี้ยงชีพ ได้อย่างสะดวกรวดเร็ว

ผ่าน “ K-MY PVD” Application

พร้อมให้บริการแล้ว ผ่าน App Store และ Play Store

iOS



Android

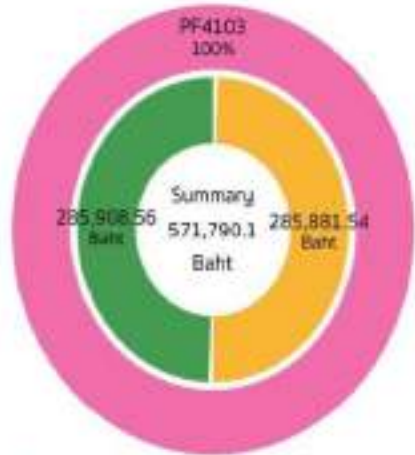




เครื่องมือในการจัดกิจกรรมให้ความรู้สมาชิก K-MY PVD : Mobile Application



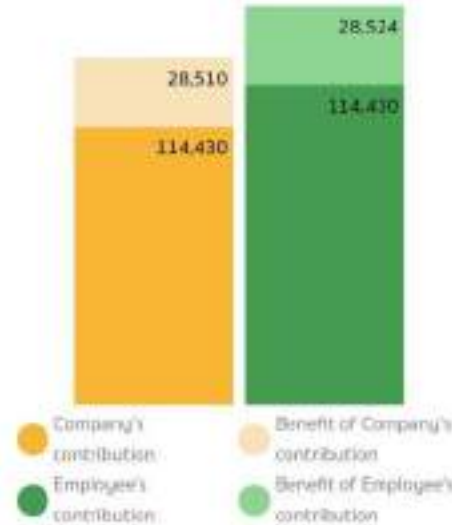
Current Investment
(23 Feb 2018)



PF4103 Company's Portion



Principal / Benefit



Company's contribution Benefit of Company's contribution
Employee's contribution Benefit of Employee's contribution



Feature หลัก

- Update สถานะเงินกองทุน รายสัปดาห์
- Update ผลการดำเนินการกองทุน รายสัปดาห์
- แสดงผลตอบแทนกองทุนย้อนหลัง
- เรียกดูใบแจ้งยอดเงินกองทุน และ email ไปยังสมาชิก



บริการทุกระดับประทับใจ

ช่องทางพิเศษ : Mobile Application “K-MyPVD” *

Function เสริม

■ วางแผนเกษียณ

โดยใส่ข้อมูลส่วนตัว ทรัพย์สิน เงินออม และหนี้สินลงไป ระบบจะดึงข้อมูลกองทุนสำรองเลี้ยงชีพของสมาชิกพร้อมคำนวณและได้ผลลัพธ์เป็นเงินก้อนที่สมาชิกจะมีใช้ในวัยเกษียณ

K-My PVD ยังบอกสมาชิกด้วยว่าเมื่อเงินก้อนดังกล่าวจะเพียงพอใช้ในวัยเกษียณไปจนถึงสิ้นอายุขัยหรือไม่ หากไม่พอ ระบบจะแนะนำการลงทุน และการออมเพิ่มเติม

■ คำนวณภาษี

K- My PVD ยังมี function ในการคำนวณภาษี เพื่ออำนวยความสะดวกแก่สมาชิกในช่วงเวลาการยื่นภาษีอีกด้วย

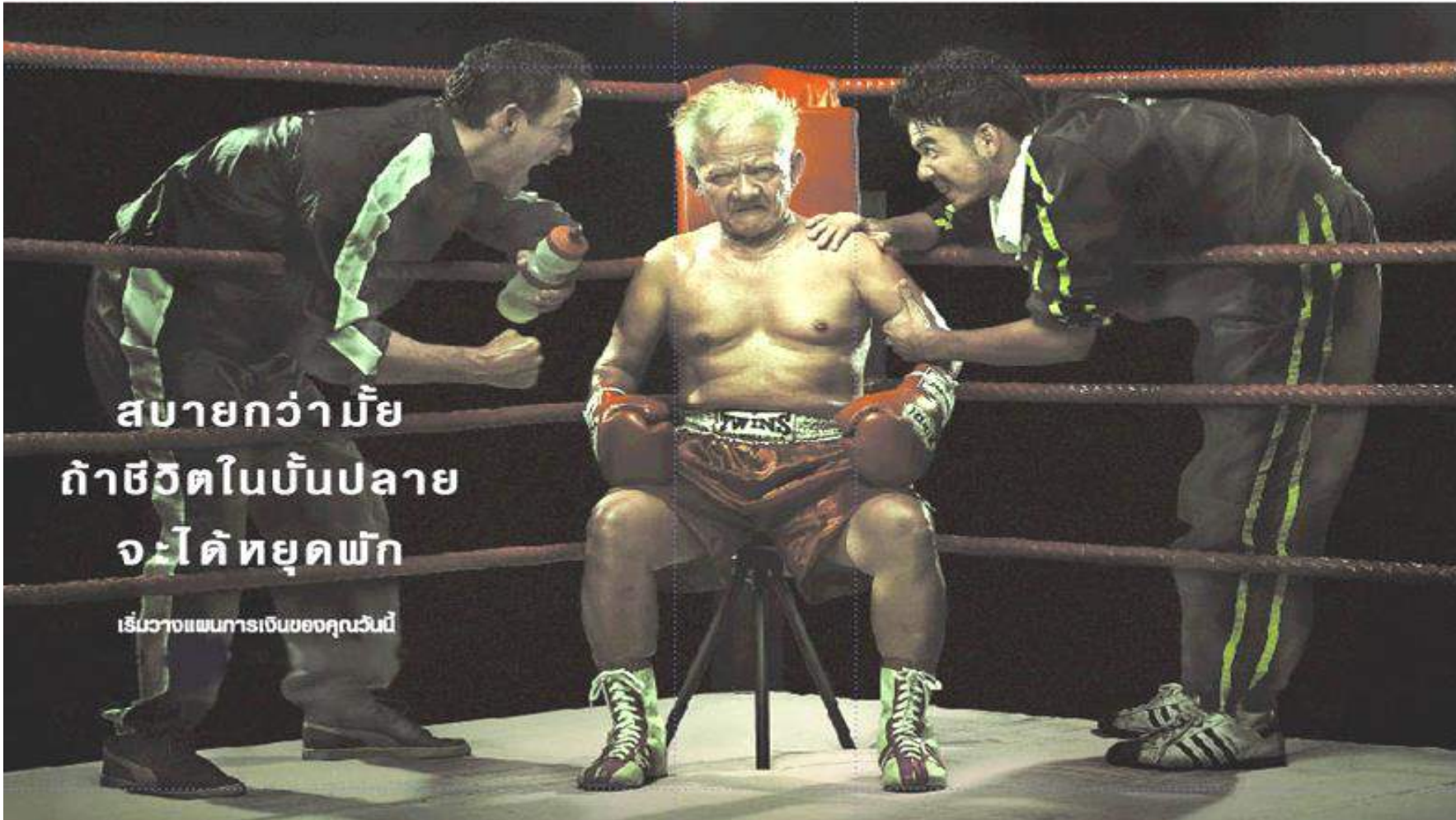
*ในกรณีที่บลจ.กสิกรไทยไม่ได้เป็นผู้จัดทำงานทะเบียนสมาชิก สมาชิกจะใช้งานได้เฉพาะบางเมนู เช่น โปรแกรมคำนวณการวางแผนเกษียณ การคำนวณภาษีกรณีต่างๆ เท่านั้น



บริการทุกระดับประทับใจ



คุณจะอยู่อย่างไรหลังเกษียณ ?



สบายกว่ามีย
ถ้าชีวิตในบั้นปลาย
จะได้หยุดพัก

เริ่มวางแผนการเงินของคุณวันนี้

บริการทุกระดับประทับใจ

A large, green, stylized letter 'K' with a brushstroke-like texture, positioned centrally above the company name.

KASIKORNTHAI

บริการทุกระดับประทับใจ