



# ข้อบังคับ มหาวิทยาลัยเชียงใหม่

ว่าด้วยหลักเกณฑ์ และวิธีการพิจารณาแต่งตั้ง  
พนักงานมหาวิทยาลัยและข้าราชการพลเรือนในสถาบันอุดมศึกษา  
ให้ดำรงตำแหน่ง

“ผู้ช่วยศาสตราจารย์ รองศาสตราจารย์ และศาสตราจารย์”

และถอดถอนผู้ดำรงตำแหน่ง

“ผู้ช่วยศาสตราจารย์ รองศาสตราจารย์ และศาสตราจารย์”

พ.ศ. 2561

โดย กองบริหารงานบุคคล สำนักงานมหาวิทยาลัย

CHIANG MAI UNIVERSITY

## การแต่งตั้ง



### คณะกรรมการพิจารณาตำแหน่งทางวิชาการ



#### 1 ประธานกรรมการ

- ต้องเป็นกรรมการสภามหาวิทยาลัย  
ประเภทผู้ทรงคุณวุฒิที่ดำรงตำแหน่ง

“ ศาสตราจารย์ ”

- ต้องเป็นบุคลากรภายนอกมหาวิทยาลัย

#### 2 กรรมการ

- คัดสรรจากบัญชีรายชื่อผู้ทรงคุณวุฒิเพื่อแต่งตั้ง  
เป็นคณะกรรมการพิจารณาตำแหน่งทางวิชาการ  
ที่ ก.พ.อ. กำหนด ซึ่งครอบคลุมส่วนงานหรือสาขาวิชา  
ที่มีการจัดการเรียนการสอนในมหาวิทยาลัย
- จำนวนไม่น้อยกว่าห้าคนแต่ไม่เกินยี่สิบคน

## การเทียบค่าชั่วโมงสอน

### ข้าราชการ

- ▶ 3 หน่วยกิต หรือ
- ▶ 45 ชั่วโมงระบบทวิภาค

### พนักงานมหาวิทยาลัย

- ▶ 45 ชั่วโมงระบบทวิภาค



โดย กองบริหารงานบุคคล สำนักงานมหาวิทยาลัย

## คุณสมบัติ



ป.โท ขอ ผศ.

- ➔ ข้าราชการ  
- ไม่น้อยกว่า 4 ปี
- ➔ พนักงานมหาวิทยาลัย  
- ไม่น้อยกว่า 4 ปี

\* เป็นผู้ที่ผ่านการประเมินผล  
การทดลองปฏิบัติงานมาแล้ว



ป.เอก ขอ ผศ.

- ➔ ข้าราชการ  
- ไม่น้อยกว่า 1 ปี
- \* ต้องผ่านระยะทดลอง  
การปฏิบัติงานมาแล้ว
- ➔ พนักงานมหาวิทยาลัย  
- ไม่น้อยกว่า 1 ปี

\* เป็นผู้ที่ผ่านการประเมินผล  
การทดลองปฏิบัติงานมาแล้ว



ผศ. ขอ รศ.

- ➔ ข้าราชการ  
- ไม่น้อยกว่า 2 ปี
- ➔ พนักงานมหาวิทยาลัย  
- ไม่น้อยกว่า 2 ปี



รศ.ขอ ศ.

- ➔ ข้าราชการ  
- ไม่น้อยกว่า 2 ปี
- ➔ พนักงานมหาวิทยาลัย  
- ไม่น้อยกว่า 2 ปี

# ผลงานทางวิชาการ [ แบ่งเป็น 4 กลุ่ม ]

## 1 งานวิจัย



## 3 ผลงานวิชาการรับใช้สังคม



## 2 ผลงานวิชาการในลักษณะอื่น แบ่งเป็น

- ▶ ผลงานวิชาการเพื่ออุตสาหกรรม
- ▶ ผลงานวิชาการเพื่อพัฒนาการเรียนการสอนและการเรียนรู้
- ▶ ผลงานวิชาการเพื่อการพัฒนานโยบายสาธารณะ
- ▶ กรณีศึกษา (Case Study)
- ▶ งานแปล
- ▶ พจนานุกรม สารานุกรม นามานุกรม และงานวิชาการในลักษณะเดียวกัน
- ▶ ผลงานสร้างสรรค์ด้านวิทยาศาสตร์และเทคโนโลยี
- ▶ ผลงานสร้างสรรค์ด้านสุนทรียะ ศิลปะ
- ▶ สิทธิบัตร
- ▶ ซอฟต์แวร์



## 4 แบ่งเป็น

- ▶ ตำรา
- ▶ หนังสือ
- ▶ บทความทางวิชาการ



# วิธีการขอตำแหน่งผู้ช่วยศาสตราจารย์ [วิธีปกติ]

## ข้าราชการ

|  |   |   |
|--|---|---|
|  | [1] ผลงานวิจัย 2 เรื่อง<br>● คุณภาพดี   | 1 |
|  | [1] ผลงานวิจัย 1 เรื่อง<br>[2] ผลงานทางวิชาการ<br>ในลักษณะอื่น 1 รายการ<br>● คุณภาพดี | 2 |
|  | [1] ผลงานวิจัย 1 เรื่อง<br>[2] ผลงานทางวิชาการ<br>รับใช้สังคม 1 รายการ<br>● คุณภาพดี  | 3 |
|  | [1] ผลงานวิจัย 1 เรื่อง<br>[2] ตำราหรือหนังสือ<br>1 เล่ม<br>● คุณภาพดี                | 4 |

- สำหรับการเสนอขอตำแหน่งทางวิชาการสาขาวิชาทางสังคมศาสตร์ และมนุษยศาสตร์ ผู้ขออาจใช้
- ผลงานทางวิชาการในลักษณะอื่น [คุณภาพดี] **หรือ** [ผลงานวิจัย]
  - ผลงานวิชาการรับใช้สังคม [คุณภาพดี] **หรือ** [ตาม(2)-(4)]
  - บทความทางวิชาการ [คุณภาพดีมาก]

## พนักงานมหาวิทยาลัย

|   |  |  |
|---|--|--|
| 1 | [1] ผลงานวิจัย<br>[2] ผลงานทาง<br>วิชาการรับใช้สังคม<br>รวมกัน 2 เรื่อง<br>● คุณภาพดี              |  |
| 2 | [1] ผลงานตามข้อ 1 จำนวน 1 เรื่อง และ<br>[2] ผลงานทางวิชาการ<br>ในลักษณะอื่น 1 รายการ<br>● คุณภาพดี |  |
| 3 | [1] ผลงานตามข้อ 1 จำนวน<br>1 เรื่อง และ<br>[2] ตำรา <b>หรือ</b> หนังสือ<br>● คุณภาพดี              |  |

- สำหรับการเสนอขอตำแหน่งทางวิชาการสาขาวิชาทางสังคมศาสตร์ และมนุษยศาสตร์ ผู้ขออาจใช้
- ผลงานวิจัย **หรือ**
  - ผลงานทางวิชาการในลักษณะอื่น **หรือ**
  - ผลงานวิชาการรับใช้สังคม **หรือ**
  - ตำรา/หนังสือ
- จำนวน 1 เรื่อง/เล่ม  
↓  
● คุณภาพดี
- และ** บทความทางวิชาการ 1 เรื่อง → คุณภาพดีมาก

“ ผู้ทรงคุณวุฒิจำนวน 3 – 5 คน การตัดสิน : เสียงข้างมาก ”

# วิธีการขอตำแหน่งผู้ช่วยศาสตราจารย์ [วิธีพิเศษ] ★



# วิธีการตำแหน่งรองศาสตราจารย์ [วิธีปกติ]

## ข้าราชการ

### วิธีที่ 1 ซึ่งมีคุณภาพดี (จำนวน : 3)

[1] ผลงานวิจัย 2 เรื่อง 1

หรือ [2] ผลงานวิจัย 1 เรื่อง และ ผลงานทางวิชาการในลักษณะอื่น 1 รายการ 2

หรือ [3] ผลงานวิจัย 1 เรื่อง และ ผลงานวิชาการรับใช้สังคม 1 เรื่อง 3

**+** และ

ตำรา หรือ หนังสือ 1 เล่ม 4

-  เกณฑ์การตัดสิน ▶ ผู้ทรงคุณวุฒิ : 3-5 คน
- ▶ การตัดสิน : เสียงข้างมาก

### วิธีที่ 2 (จำนวน : 3)

[1] ผลงานวิจัย อย่างน้อย 3 เรื่อง 1

- คุณภาพดีมาก → อย่างน้อย 2 เรื่อง
- คุณภาพดี → 1 เรื่อง

หรือ [2] ผลงานวิจัยและ ผลงานทางวิชาการ ในลักษณะอื่น 2

- คุณภาพดีมาก → อย่างน้อย 2 เรื่อง
- คุณภาพดี → 1 เรื่อง

หรือ [3] ผลงานวิจัยและ ผลงานวิชาการ รับใช้สังคม 3

- คุณภาพดีมาก → อย่างน้อย 2 เรื่อง
- คุณภาพดี → 1 เรื่อง

สำหรับการเสนอขอกำหนดตำแหน่งทางวิชาการสาขาวิชา ทางสังคมศาสตร์และมนุษยศาสตร์ นั้น ผู้ขออาจใช้

- ◀ ตำรา/หนังสือ
  - คุณภาพดีมาก → อย่างน้อย 2 เล่ม
  - คุณภาพดี → 1 เล่ม

↓  
ตำแหน่งตาม [1] – [3]



วิธีที่ 1 ซึ่งมีคุณภาพดี (จำนวน : 3)

[1] ผลงานวิจัย หรือ ผลงานวิชาการ  
รับใช้สังคมรวมกัน จำนวน 2 เรื่อง 1

หรือ [2] ผลงานทางวิชาการตามข้อ(1) และ  
ผลงานทางวิชาการในลักษณะอื่น 1 รายการ 2

+ และ

ตำรา หรือ หนังสือ 1 เล่ม 3

-  เกณฑ์การตัดสิน ▶ ผู้ทรงคุณวุฒิ : 3-5 คน  
▶ การตัดสิน : เสียงข้างมาก

วิธีที่ 2 (จำนวน : 3)

[1] ผลงานวิจัย หรือ ผลงานวิชาการ  
รับใช้สังคม ◦ คุณภาพดีมาก → อย่างน้อย 2 เรื่อง  
◦ คุณภาพดี → 1 เรื่อง 1

หรือ [2] ผลงานทางวิชาการ  
ตามข้อ (1) และ ผลงานทางวิชาการ  
ในลักษณะอื่น ◦ คุณภาพดีมาก → อย่างน้อย 2 เรื่อง  
◦ คุณภาพดี → 1 เรื่อง 2

สำหรับการเสนอขอกำหนดตำแหน่งทางวิชาการสาขาวิชา  
ทางสังคมศาสตร์และมนุษยศาสตร์ นั้น ผู้ขออาจใช้

- ◀ ตำรา/หนังสือ ◦ คุณภาพดีมาก → อย่างน้อย 2 เล่ม  
◦ คุณภาพดี → 1 เล่ม

↓  
แต่งงานตาม [1] - [2]

ให้เสนอผลงาน  
ทางวิชาการได้เฉพาะ

“วิธีที่ 1”

เท่านั้น!



คุณภาพดีมาก



เกณฑ์การตัดสิน

ผู้ทรงคุณวุฒิ

○ อย่างน้อย 5 คน

การตัดสิน

○ เสียข่างมาก

# วิธีการตำแหน่งศาสตราจารย์ [วิธีปกติ]

## ข้าราชการ

[จำนวน : 6]

วิธีที่ 1 ซึ่งมีคุณภาพดีมาก

1 ผลงานวิจัย 5 เรื่อง

- 1 ต้องได้รับการเผยแพร่ในวารสารวิชาการที่อยู่ในฐานข้อมูลระดับนานาชาติตามที่ ก.พ.อ. กำหนด

หรือ

2 ผลงานวิจัย 1 เรื่อง **และ** ผลงานวิชาการในลักษณะอื่น **หรือ** ผลงานวิชาการรับใช้สังคม

รวมกันทั้งหมด  
อย่างน้อย 5 เรื่อง

- 1 ต้องได้รับการเผยแพร่ในวารสารวิชาการที่อยู่ในฐานข้อมูลระดับนานาชาติตามที่ ก.พ.อ. กำหนด



ตำราหรือหนังสือ 1 เล่ม

[จำนวน : 5]

วิธีที่ 2 ซึ่งมีคุณภาพดีเด่น

ผลงานวิจัย 5 เรื่อง 1

- 1 ต้องได้รับการเผยแพร่ในวารสารวิชาการที่อยู่ในฐานข้อมูลระดับนานาชาติตามที่ ก.พ.อ. กำหนด

หรือ

2 ผลงานวิจัย 1 เรื่อง **และ** ผลงานวิชาการในลักษณะอื่น **หรือ** ผลงานวิชาการรับใช้สังคม

รวมกันทั้งหมด  
อย่างน้อย 5 เรื่อง

- 1 ต้องได้รับการเผยแพร่ในวารสารวิชาการที่อยู่ในฐานข้อมูลระดับนานาชาติตามที่ ก.พ.อ. กำหนด

# วิธีการตำแหน่งศาสตราจารย์ [เฉพาะสาขาทางสังคมศาสตร์และมนุษยศาสตร์]

## ข้าราชการ



# วิธีการตำแหน่งศาสตราจารย์ [วิธีปกติ]

พนักงาน  
มหาวิทยาลัย

[จำนวน : 6]

วิธีที่ 1 ซึ่งมีคุณภาพดีมาก

1 ผลงานวิจัย 5 เรื่อง

- 1 ต้องได้รับการเผยแพร่ในวารสารวิชาการที่อยู่ในฐานข้อมูลระดับนานาชาติตามที่สภามหาวิทยาลัยกำหนด

หรือ 2

- ผลงานวิจัย 1 เรื่อง **และ**

- 1 ต้องได้รับการเผยแพร่ในวารสารวิชาการที่อยู่ในฐานข้อมูลระดับนานาชาติตามที่สภามหาวิทยาลัยกำหนด

- ผลงานวิชาการรับใช้สังคม **หรือ**  
ผลงานวิชาการในลักษณะอื่น

- 1 ต้องได้รับการเผยแพร่ในวารสารวิชาการที่อยู่ในฐานข้อมูลระดับนานาชาติตามที่สภามหาวิทยาลัยกำหนด



ตำราหรือหนังสือ 1 เล่ม

รวมกันทั้งหมด  
อย่างน้อย 5 เรื่อง

[จำนวน : 5]

วิธีที่ 2 ซึ่งมีคุณภาพดีเด่น

ผลงานวิจัย 5 เรื่อง 1

- 1 ต้องได้รับการเผยแพร่ในวารสารวิชาการที่อยู่ในฐานข้อมูลระดับนานาชาติตามที่สภามหาวิทยาลัยกำหนด

หรือ 2

รวมกันทั้งหมด  
อย่างน้อย 5 เรื่อง

- ผลงานวิจัย 1 เรื่อง **และ**  
ต้องได้รับการเผยแพร่ในวารสารวิชาการที่อยู่ในฐานข้อมูลระดับนานาชาติตามที่สภามหาวิทยาลัยกำหนด

- ผลงานวิชาการรับใช้สังคม **หรือ**  
ผลงานวิชาการในลักษณะอื่น

- 1 ต้องได้รับการเผยแพร่ในวารสารวิชาการที่อยู่ในฐานข้อมูลระดับนานาชาติตามที่สภามหาวิทยาลัยกำหนด

# วิธีการตำแหน่งศาสตราจารย์ [เฉพาะสาขาทางสังคมศาสตร์และมนุษยศาสตร์]

พนักงาน  
มหาวิทยาลัย

[จำนวน : 4]

วิธีที่ 1 ซึ่งมีคุณภาพดีมาก

[1] ผลงานวิจัย 2 เรื่อง

ต้องได้รับการเผยแพร่ในวารสารวิชาการที่อยู่ในฐานข้อมูลระดับนานาชาติ  
ตามที่สภามหาวิทยาลัยกำหนดหรือฐานข้อมูล TCI กลุ่ม 1

หรือ

[2] ผลงานวิจัย 1 เรื่อง

ต้องได้รับการเผยแพร่ในวารสารวิชาการที่อยู่ใน  
ฐานข้อมูลระดับนานาชาติตามที่สภามหาวิทยาลัย  
กำหนดหรือฐานข้อมูล TCI กลุ่ม 1

และ

ผลงานวิชาการในลักษณะอื่น หรือ  
ผลงานวิชาการรับใช้สังคม



ตำราหรือหนังสือ 2 เล่ม

รวมกันทั้งหมด  
อย่างน้อย 2 เรื่อง



[จำนวน : 3]

วิธีที่ 2 ซึ่งมีคุณภาพดีเด่น

[1] ผลงานวิจัย 3 เรื่อง

ต้องได้รับการเผยแพร่ในวารสารวิชาการที่อยู่ในฐานข้อมูลระดับนานาชาติ  
ตามที่สภามหาวิทยาลัยกำหนดหรือฐานข้อมูล TCI กลุ่ม 1

หรือ

[2] ผลงานวิจัย 1 เรื่อง หรือ  
ตำรา/หนังสือ 1 เล่ม

ต้องได้รับการเผยแพร่ในวารสารวิชาการที่อยู่ใน  
ฐานข้อมูลระดับนานาชาติตามที่สภามหาวิทยาลัย  
กำหนดหรือฐานข้อมูล TCI กลุ่ม 1

และ

ผลงานวิชาการในลักษณะอื่น หรือ  
ผลงานวิชาการรับใช้สังคม

หรือ

[3] ตำรา หรือ หนังสือ 3 เล่ม

รวมกันทั้งหมด  
อย่างน้อย 3 เรื่อง



## เกณฑ์การตัดสิน : การขอตำแหน่งศาสตราจารย์

### 1 วิธีปกติ (วิธีที่ 1 และ วิธีที่ 2)

#### เกณฑ์การตัดสิน

- ❶ ผู้ทรงคุณวุฒิ : 3 - 5 คน
- ❶ การตัดสิน : เสียข้งมาก



### 2 วิธีพิเศษ

ให้เสนอผลงานทางวิชาการได้เฉพาะวิธีที่ 1 เท่านั้น



คุณภาพ : ดีเด่น

#### เกณฑ์การตัดสิน

- ❶ ผู้ทรงคุณวุฒิ : อย่างน้อย 5 คน
- ❶ การตัดสิน : 4 ใน 5 เสียข้ง



๑ ขอโดยวิธีพิเศษ



๒ ขอได้โดยวิธีปกติ

เงื่อนไข ต้องได้รับความเห็นชอบจากคณะกรรมการบริหาร  
ประจำส่วนงานและคณะกรรมการพิจารณา  
ตำแหน่งทางวิชาการ



## การทบทวนผลการพิจารณา

“ ทบทวนได้ไม่เกิน 2 ครั้ง และยื่นเรื่องภายใน 90 วัน นับตั้งแต่วันที่รับทราบมติ ”

### ทบทวนครั้งที่ 1

ให้คณะกรรมการผู้ทรงคุณวุฒิฯ  
ชุดเดิม พิจารณาคำชี้แจง

1



### ทบทวนครั้งที่ 2

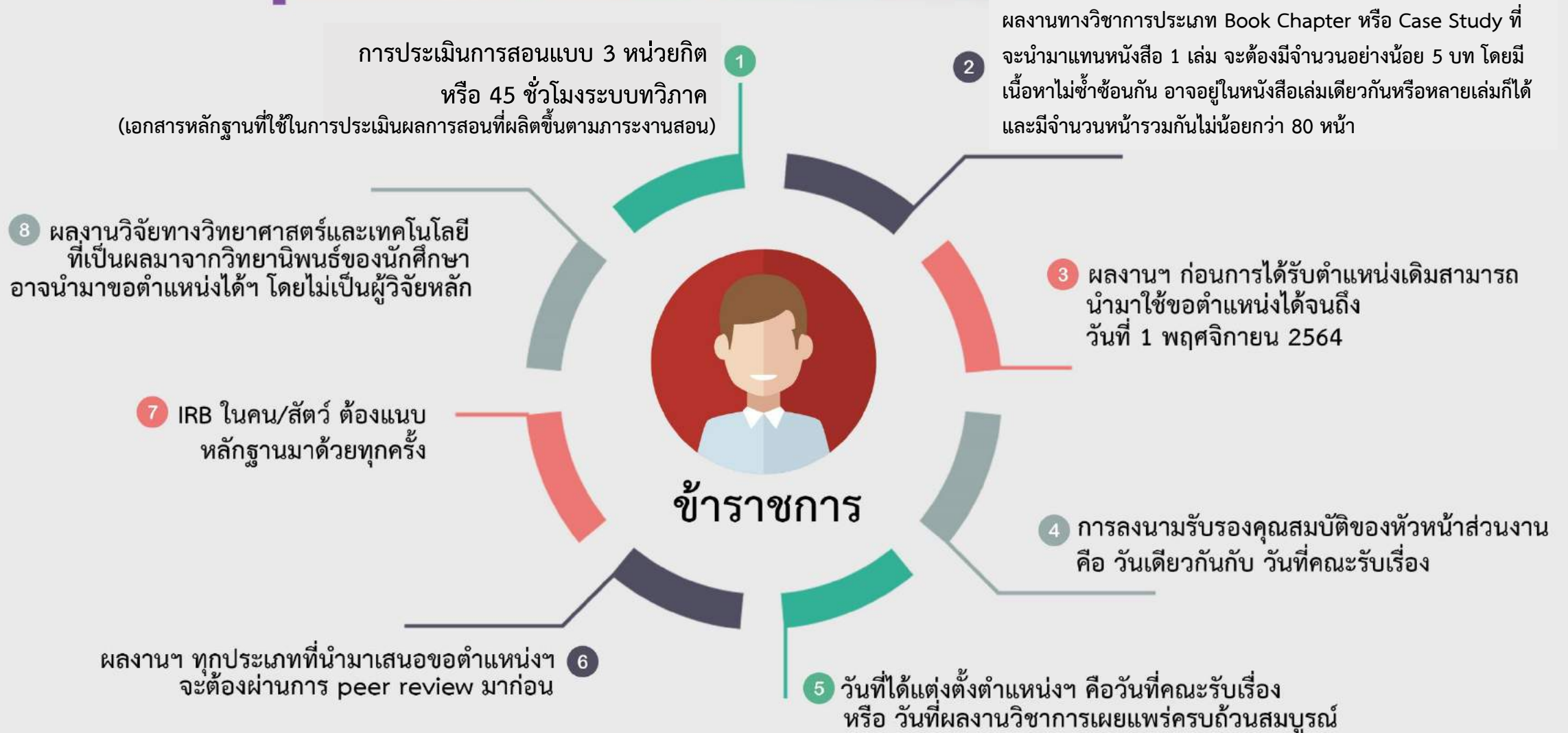
#### ข้าราชการ

- ① ให้แต่งตั้งคณะกรรมการผู้ทรงคุณวุฒิฯ  
เพิ่มเติม พิจารณาคำชี้แจง และ
- ① ให้ประธานคณะกรรมการผู้ทรงคุณวุฒิฯ  
ชุดเดิม ทำหน้าที่เป็นประธาน

#### พนักงานมหาวิทยาลัย

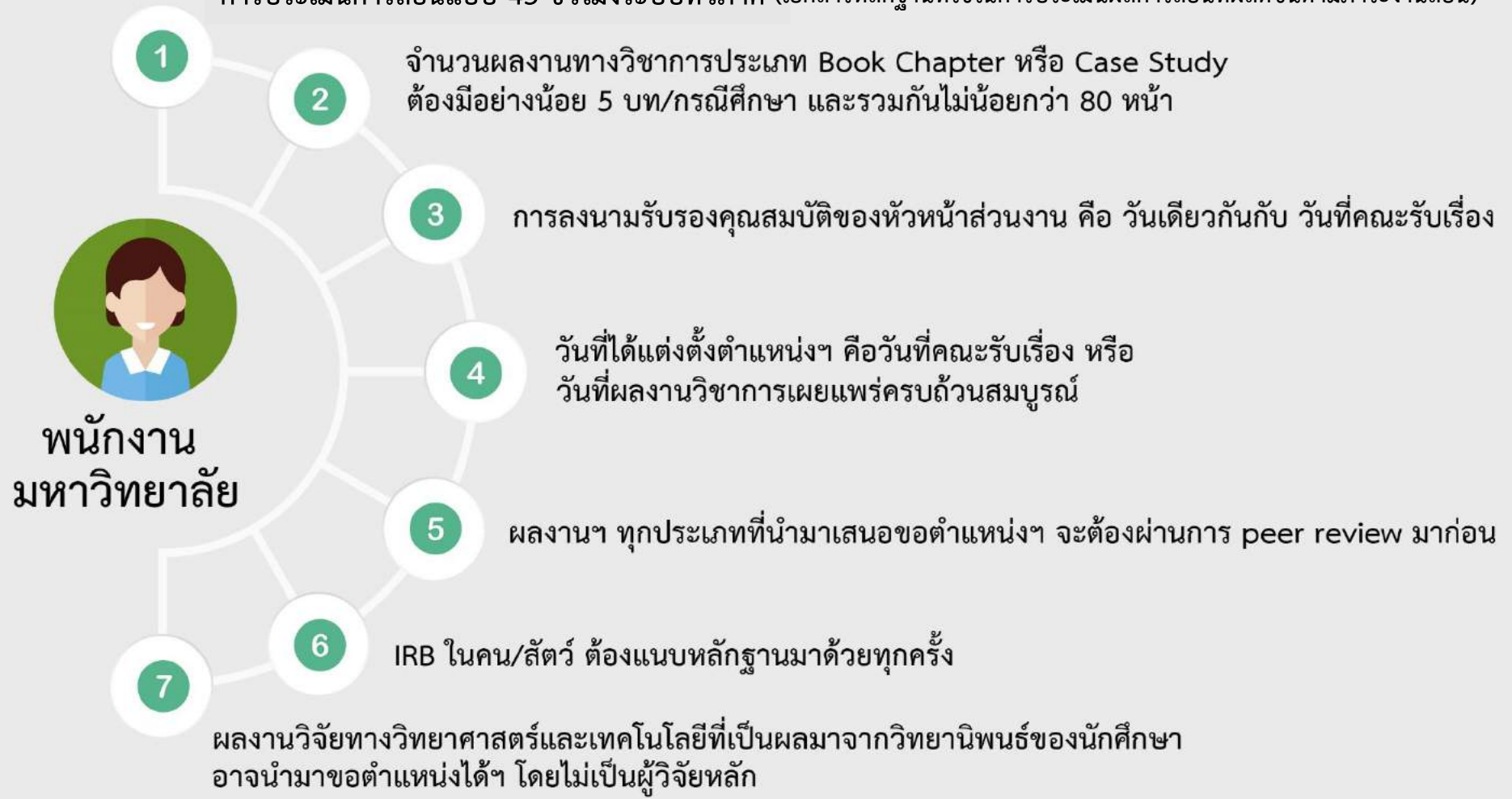
- ① ให้แต่งตั้งคณะกรรมการผู้ทรงคุณวุฒิฯ  
ชุดใหม่ โดยองค์ประกอบของ  
คณะกรรมการชุดใหม่อาจมาจาก  
ผู้ทรงคุณวุฒิ ชุดเดิม หรือ ชุดใหม่ ก็ได้
- ① ให้ประธานคณะกรรมการผู้ทรงคุณวุฒิฯ  
ชุดเดิม ทำหน้าที่เป็นประธาน

# แนวปฏิบัติในการจัดเตรียมเอกสารขอตำแหน่งทางวิชาการ



# แนวปฏิบัติในการจัดเตรียมเอกสารขอตำแหน่งทางวิชาการ

การประเมินการสอนแบบ 45 ชั่วโมงระบบทวิภาค (เอกสารหลักฐานที่ใช้ในการประเมินผลการสอนที่ผลิตขึ้นตามภาระงานสอน)



THANK YOU

