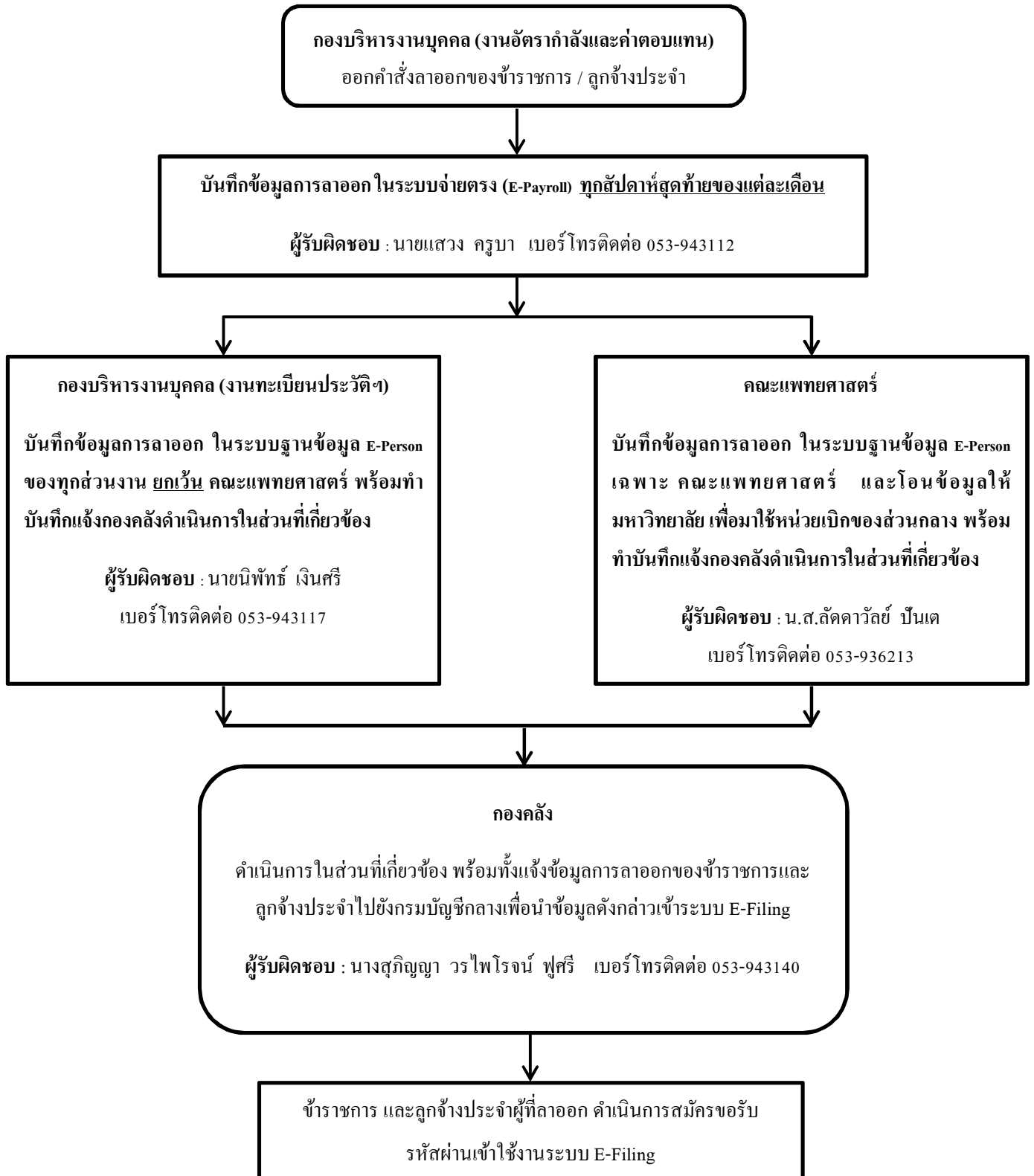


ขั้นตอนการบันทึกข้อมูลการลาออกของข้าราชการและลูกจ้างประจำ  
ในระบบ E-Payroll, E-Person เพื่อการเข้าใช้งานในระบบ E-Filing



หมายเหตุ การลาออกหลัง วันที่ 1 เม.ย. และ 1 ต.ค. อาจเกิดความล่าช้า ในการเข้าใช้งานระบบ E-Filing เนื่องจากการบันทึกข้อมูลการลาออกบนระบบจ่ายตรงฯ สามารถดำเนินการได้ หลังจากทำการบันทึกข้อมูลการเลื่อนเงินเดือนในแต่ละรอบเรียบร้อยแล้วเท่านั้น (ในรอบ 1 ต.ค. อาจล่าช้ามากกว่าปกติ เพราะต้องดำเนินการจัดทำบัญชีถือจ่ายของข้าราชการและลูกจ้างประจำ และส่งให้กรมบัญชีกลางตรวจสอบและอนุมัติเสียก่อน จึงจะสามารถบันทึกข้อมูลการลาออกได้)

(ทั้งนี้ระบบฐานข้อมูลทั้งหมด กรมบัญชีกลางได้มอบ Token Key หรือรหัสผ่าน สำหรับการเข้าใช้งาน ตามรายชื่อผู้รับผิดชอบที่ระบุไว้)