

# ขอบังคับมหาวิทยาลัยเชียงใหม่.

ว่าด้วยหลักเกณฑ์และวิธีการพิจารณาแต่งตั้งบุคคล  
ให้ดำรงตำแหน่งผู้ช่วยศาสตราจารย์ รองศาสตราจารย์  
และศาสตราจารย์ และถอดถอนผู้ดำรงตำแหน่ง  
ผู้ช่วยศาสตราจารย์ รองศาสตราจารย์ และ  
ศาสตราจารย์ พ.ศ. 2565

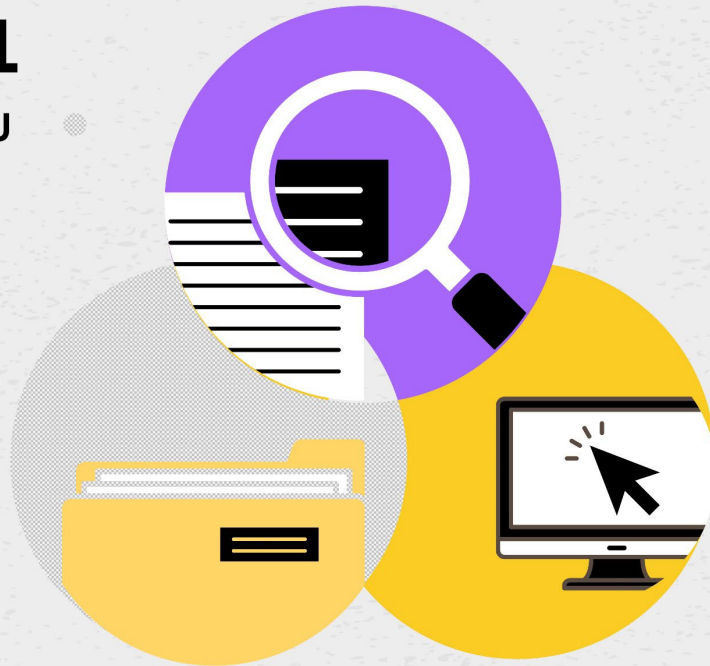


# ผลงานทางวิชาการ

## กลุ่ม 1 งานวิจัย

## กลุ่ม 3

- ตำรา
- หนังสือ
- บทความทางวิชาการ



## กลุ่ม 2

- ผลงานวิชาการเพื่ออุตสาหกรรม
- ผลงานวิชาการเพื่อพัฒนาการเรียนการสอนและการเรียนรู้
- ผลงานวิชาการเพื่อการพัฒนานโยบายสาธารณะ
- บทความปริทัศน์
- กรณีศึกษา
- งานแปล
- พจนานุกรม สารานุกรม นามานุกรม และงานลักษณะเดียวกัน
- ผลงานสร้างสรรค์ด้านวิทยาศาสตร์และเทคโนโลยี
- ผลงานสร้างสรรค์ด้านสุนทรียะ ศิลปะ
- สิทธิบัตร
- ซอฟต์แวร์
- ผลงานรับใช้ท้องถิ่นและสังคม
- ผลงานนวัตกรรม

# เกณฑ์คุณภาพของผลงานทางวิชาการ



# การแต่งตั้งข้าราชการพลเรือนใน สถาบันอุดมศึกษาให้ดำรงตำแหน่งทางวิชาการ



ให้เป็นไปตามหลักเกณฑ์ และวิธีการที่กำหนดไว้ใน **ประกาศ ก.พ.อ.** เรื่องหลักเกณฑ์ และวิธีการพิจารณาแต่งตั้งบุคคลให้ดำรงตำแหน่งผู้ช่วยศาสตราจารย์ รองศาสตราจารย์ และศาสตราจารย์

# การนับชั่วโมงการสอน ในการประเมินการสอนเพื่อ ขอตำแหน่งทางวิชาการ

ผู้ช่วยศาสตราจารย์

- เอกสารประกอบการสอน

รองศาสตราจารย์

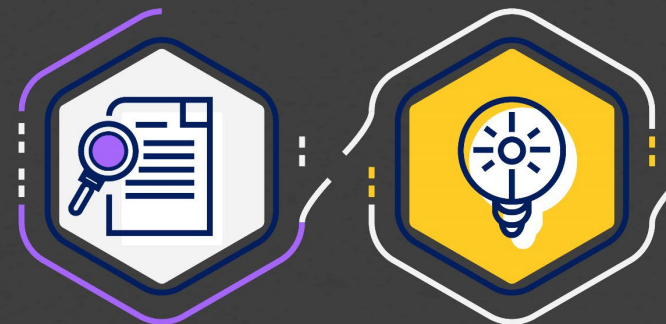
- เอกสารคำสอน

ศาสตราจารย์

- มีชั่วโมงสอนประจำวิชาใดวิชาหนึ่ง

## • การนับชั่วโมงการสอน

เทียบค่าได้ไม่น้อยกว่า **3** หน่วยกิต หรือ **45** ชั่วโมงระดับทวิภาค



### • ภาคบรรยาย

1 หน่วยกิต

เท่ากับ

15 ชั่วโมง

### • ภาคปฏิบัติการ

1 หน่วยกิต

เท่ากับ

30-45 ชั่วโมง

\*\*ตามประกาศมหาวิทยาลัยเชียงใหม่ เรื่อง เกณฑ์มาตรฐานการศึกษา

## ระยะเวลาในการปฏิบัติหน้าที่ในแต่ละตำแหน่ง



**ผู้ช่วยศาสตราจารย์**

**ปริญญาโท** ไม่น้อยกว่า 4 ปี

**ปริญญาเอก** ไม่น้อยกว่า 1 ปี



**รองศาสตราจารย์**

ดำรงตำแหน่ง

**ผู้ช่วยศาสตราจารย์**

ไม่น้อยกว่า 2 ปี



**ศาสตราจารย์**

ดำรงตำแหน่ง

**รองศาสตราจารย์**

ไม่น้อยกว่า 2 ปี

# ใคร ??? สามารถนำผลงานทางวิชาการมาใช้เสนอขอได้


**ผู้ประพันธ์อันดับแรก  
(First author)**



ผู้ที่มีชื่อในผลงานวิชาการเป็นชื่อแรก รับผิดชอบการทำผลงานวิชาการ และเขียนต้นฉบับ (Manuscript) ขึ้นนั้นด้วยตนเอง

บุคคลที่มีบทบาทและความรับผิดชอบในการเผยแพร่ผลงานวิจัย หรือผลงานทางวิชาการ ให้เกิดการถ่ายทอดเป็นเรื่องราว แสดงให้เห็นถึงคุณค่าทางวิชาการ ที่ประกอบด้วย การแสดงข้อมูล หลักฐาน ข้อคิดเห็น และประสบการณ์ รวมทั้ง ทำหน้าที่รับผิดชอบติดต่อกับบรรณาธิการ

**ผู้ประพันธ์บรรณกิจ  
(Corresponding author)**



**ผู้มีส่วนสำคัญทางปัญญา  
(Essentially intellectual contributor)**



บุคคลที่มีบทบาท มีส่วนสำคัญทางปัญญาด้วยความเชี่ยวชาญเฉพาะในสาขาวิชาของตนเอง และมีความรับผิดชอบสำคัญในการออกแบบการวิจัยหรือการออกแบบงาน วิชาการนั้น ๆ รวมทั้งวิเคราะห์ข้อมูล สรุปผลและให้ข้อเสนอแนะ

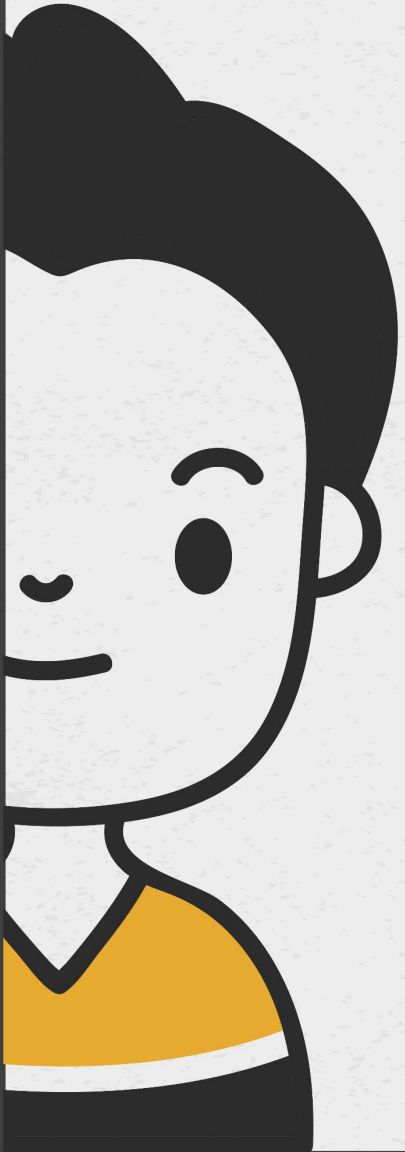
## ผู้ช่วยศาสตราจารย์

ผลงานที่มีคุณภาพระดับ B และมีปริมาณอย่างน้อย ดังนี้  
(หากขอวิธีพิเศษ จะต้องได้รับคะแนนเสียงเป็นเอกฉันท์เท่านั้น)

- 1 งานวิจัย 2 เรื่อง **หรือ**
- 2 งานวิจัย 1 เรื่อง + ผลงานทางวิชาการในลักษณะอื่น 1 รายการ **หรือ**
- 3 งานวิจัย 1 เรื่อง + ตำราหรือหนังสือ 1 เล่ม

## กลุ่มสาขาวิชาทางสังคมศาสตร์และมนุษยศาสตร์

อาจใช้ผลงานทางวิชาการในลักษณะอื่น ที่มีคุณภาพระดับ B **หรือ**  
บทความทางวิชาการ คุณภาพระดับ A แทนผลงานวิจัยตาม (2) - (3) ได้  
โดยที่ผลงานอย่างน้อย 1 เรื่อง ผู้ขอต้องเป็นผู้ประพันธ์อันดับแรก (First author)







# รองศาสตราจารย์

(หากขอวิธีพิเศษ จะต้องขอวิธีที่ 1 เท่านั้นและได้รับคะแนนเสียงเป็นเอกฉันท์ คุณภาพระดับ A เท่านั้น)

ผลงานที่มีคุณภาพระดับ B และมีปริมาณอย่างน้อย ดังนี้

- 1 งานวิจัย 2 เรื่อง **หรือ**
- 2 งานวิจัย 1 เรื่อง + ผลงานทางวิชาการในลักษณะอื่น 1 รายการ

**และ**

- 3 ตำรา / หนังสือ 1 เล่ม

วิธีที่ 1

## 1 งานวิจัยอย่างน้อย 3 เรื่อง

- คุณภาพระดับ A อย่างน้อย 2 เรื่อง
- **และ** คุณภาพระดับ B อย่างน้อย 1 เรื่อง

**หรือ**

## 2 งานวิจัยอย่างน้อย 2 เรื่อง

- คุณภาพระดับ A อย่างน้อย 2 เรื่อง
- **และ** ผลงานทางวิชาการในลักษณะอื่น [คุณภาพระดับ B] อย่างน้อย 1 เรื่อง

วิธีที่ 2

- 1 งานวิจัยอย่างน้อย 10 เรื่อง เผยแพร่ในวารสารที่อยู่ในฐานข้อมูล Q1 และ Q2 ของ Scopus หลังจากได้รับตำแหน่ง ผศ. โดยอย่างน้อย 5 เรื่อง ผู้ขอต้องเป็น First author / Corresponding author

**และ**

- 2 มีงานวิจัยที่ได้รับการอ้างอิงจาก Scopus โดยรวม อย่างน้อย 500 รายการ โดยไม่นับงานวิจัยที่อ้างอิงตนเอง

**และ**

- 3 มีค่า Life time h-index ไม่น้อยกว่า 8

**และ**

- 4 เป็นหัวหน้าโครงการวิจัย ที่ได้รับทุนภายนอกมหาวิทยาลัยตามจำนวนเงินที่มหาวิทยาลัยกำหนด อย่างน้อย 5 โครงการ

วิธีที่ 3

# รองศาสตราจารย์



กลุ่มสาขาวิชาทางสังคมศาสตร์และมนุษยศาสตร์

- บริหารธุรกิจ เศรษฐศาสตร์ และสาขาวิชาอื่น ๆ ตามที่ ก.พ.อ หรือสภามหาวิทยาลัยกำหนด

ผลงานที่มีคุณภาพระดับ B และมีปริมาณอย่างน้อย ดังนี้

- 1 งานวิจัย 2 เรื่อง **หรือ**
- 2 งานวิจัย 1 เรื่อง + ผลงานทางวิชาการในลักษณะอื่น 1 รายการ

**และ**

- 3 ตำรา / หนังสือ 1 เล่ม

วิธีที่ 1

สามารถใช้วิธีที่ 2 ทั่วไป **หรือใช้**

ตำรา/หนังสือ อย่างน้อย 2 เล่ม

- คุณภาพระดับ A
- **และ** เป็น First author

**และ**

ตำรา/หนังสือ อย่างน้อย 1 เล่ม

- คุณภาพระดับ B

วิธีที่ 2

- 1 งานวิจัยอย่างน้อย 5 เรื่อง เผยแพร่ในวารสารของ Scopus หลังจากได้รับตำแหน่ง ผศ.โดยอย่างน้อย 3 เรื่อง ผู้ขอต้องเป็น First author / Corresponding author

**และ**

- 2 มีงานวิจัยที่ได้รับการอ้างอิงจาก Scopus โดยรวม อย่างน้อย 150 รายการ โดยไม่นับงานวิจัยที่อ้างอิงตนเอง

**และ**

- 3 มีค่า Life time h-index ไม่น้อยกว่า 4

**และ**

- 4 เป็นหัวหน้าโครงการวิจัย ที่ได้รับทุนภายนอกมหาวิทยาลัยตามจำนวนเงินที่มหาวิทยาลัยกำหนด อย่างน้อย 5 โครงการ

วิธีที่ 3

- \* ฐานข้อมูลนานาชาติ
- \* ผู้ขอต้องเป็น First author / Corresponding author

## ศาสตราจารย์



(หากขอวิธีพิเศษ จะต้องขอวิธีที่ 1 เท่านั้นและได้รับคะแนนเสียงเป็นเอกฉันท์ คุณภาพระดับ A+ เท่านั้น)

### ผลงานที่มีคุณภาพระดับ A และมีปริมาณอย่างน้อย ดังนี้

- 1 งานวิจัย 5 เรื่อง **หรือ**
- 2 งานวิจัย 1 เรื่อง + ผลงานทางวิชาการในลักษณะอื่นรวมกัน 5 เรื่อง

**และ**

- 3 ตำรา / หนังสือ 1 เล่ม

- \* ฐานข้อมูลนานาชาติ
- \* ผู้ขอต้องเป็น First author / Corresponding author

วิธีที่ 1

- 1 งานวิจัย อย่างน้อย 5 เรื่อง

- คุณภาพระดับ A+ อย่างน้อย 2 เรื่อง **และ**
- คุณภาพระดับ A อย่างน้อย 3 เรื่อง

**หรือ**

- 2 งานวิจัย อย่างน้อย 1 เรื่อง + ผลงานทางวิชาการในลักษณะอื่นรวมกัน 5 เรื่อง

- คุณภาพระดับ A+ อย่างน้อย 2 เรื่อง **และ**
- คุณภาพระดับ A อย่างน้อย 3 เรื่อง

**หรือ**

- 3 งานวิจัย อย่างน้อย 10 เรื่อง มีคุณภาพระดับ A

วิธีที่ 2

- 1 งานวิจัยอย่างน้อย 10 เรื่อง เผยแพร่ในวารสารที่อยู่ในฐานข้อมูล Q1 และ Q2 ของ Scopus หลังจากได้รับตำแหน่ง รศ. ผู้ขอต้องเป็น First author / Corresponding author

**และ**

- 2 มีงานวิจัยที่ได้รับการอ้างอิงจาก Scopus โดยรวม อย่างน้อย 1,000 รายการ โดยไม่นับงานวิจัยที่อ้างอิงตนเอง

**และ**

- 3 มีค่า Life time h-index ไม่น้อยกว่า 18

**และ**

- 4 เป็นหัวหน้าโครงการวิจัย ที่ได้รับทุนภายนอกมหาวิทยาลัยตามจำนวนเงินที่มหาวิทยาลัยกำหนด อย่างน้อย 10 โครงการ

วิธีที่ 3

- \* ฐานข้อมูลนานาชาติ
- \* ผู้ขอต้องเป็น First author / Corresponding author

## ศาสตราจารย์



กลุ่มสาขาวิชาทางสังคมศาสตร์และมนุษยศาสตร์

ผลงานที่มีคุณภาพระดับ A และมีปริมาณอย่างน้อย ดังนี้

- 1 งานวิจัย 2 เรื่อง **หรือ**
- 2 งานวิจัย 1 เรื่อง + ผลงานทางวิชาการในลักษณะอื่นรวมกัน 2 เรื่อง

**และ**

- 3 ตำรา / หนังสือ 2 เล่ม

- \* ฐานข้อมูลนานาชาติ
- \* ผู้ขอต้องเป็น First author / Corresponding author

วิธีที่ 1

- 1 งานวิจัย อย่างน้อย 3 เรื่อง
  - คุณภาพระดับ A+

**หรือ**

- 2 งานวิจัย อย่างน้อย 1 เรื่อง + ผลงานทางวิชาการในลักษณะอื่นรวมกัน 3 เรื่อง

**หรือ**

- 3 ตำรา / หนังสือ 3 เล่ม

วิธีที่ 2

- 1 งานวิจัยอย่างน้อย 10 เรื่อง เผยแพร่ในวารสารที่อยู่ในฐานข้อมูลของ Scopus หลังจากได้รับตำแหน่ง รศ. ผู้ขอต้องเป็น First author / Corresponding author

**และ**

- 2 มีงานวิจัยที่ได้รับการอ้างอิงจาก Scopus โดยรวม โดยไม่นับงานวิจัยที่อ้างอิงตนเอง บริหารธุรกิจ อย่างน้อย 500 รายการ เศรษฐศาสตร์ อย่างน้อย 200 รายการ

**และ**

- 3 มีค่า Life time h-index ไม่น้อยกว่า 8

**และ**

- 4 เป็นหัวหน้าโครงการวิจัย ที่ได้รับทุนภายนอกมหาวิทยาลัยตามจำนวนเงินที่มหาวิทยาลัยกำหนด อย่างน้อย 10 โครงการ

วิธีที่ 3

# ข้อสังเกต



ขอ ศ. **ไม่สามารถ**ใช้บทความ  
ปริทัศน์ได้



ขอ รศ. - ศ. **ไม่สามารถ**ใช้  
บทความทางวิชาการได้



ขอ รศ. - ศ. **ไม่สามารถ**ใช้  
full paper ได้



ขอ รศ.- ศ. ผลงานเก่าก่อนได้ตำแหน่งเดิม  
สามารถนำมาใช้ได้ไม่เกิน **1 ใน 3** ของ  
ผลงานที่เสนอขอ



ตำแหน่ง รศ. สามารถนำผลงานก่อนได้ ผศ.  
มาขอตำแหน่งได้ จนถึงวันที่ **24 กันยายน 2567**



ขอ รศ. - ศ. ต่างสาขาวิชา  
ต้องขอ**วิธีพิเศษ**เท่านั้น

# การเสนอขอ ตำแหน่งทางวิชาการ เฉพาะด้าน



ตำแหน่งทางวิชาการ **ด้านรับใช้ท้องถิ่นและสังคม**

ตำแหน่งทางวิชาการ **ด้านการสอน**

ตำแหน่งทางวิชาการ **ด้านนวัตกรรม**



**ผู้ช่วยศาสตราจารย์**

ผลงานอย่างน้อย **1** เรื่อง  
ซึ่งมีคุณภาพระดับ **B**



**รองศาสตราจารย์**

**วิธีที่ 1** ผลงานอย่างน้อย **2** เรื่อง  
ซึ่งมีคุณภาพระดับ **B**

**หรือ** **วิธีที่ 2** ผลงานอย่างน้อย **1** เรื่อง  
ซึ่งมีคุณภาพระดับ **A**



**ศาสตราจารย์**

**วิธีที่ 1** ผลงานอย่างน้อย **2** เรื่อง  
ซึ่งมีคุณภาพระดับ **A**

**หรือ** **วิธีที่ 2** ผลงานอย่างน้อย **1** เรื่อง  
ซึ่งมีคุณภาพระดับ **A+**

\* เป็นผู้ประพันธ์อันดับแรก (first author) เท่านั้น

## ตำแหน่งทางวิชาการ ด้านสร้างสรรค์ด้านสุนทรียะ ศิลปะ



### ผู้ช่วยศาสตราจารย์

ผลงานอย่างน้อย 2 เรื่อง  
ซึ่งมีคุณภาพระดับ B

\*เผยแพร่ระดับชาติ/นานาชาติ

\*มีส่วนร่วมในผลงานไม่น้อยกว่า  
ร้อยละ 70



### รองศาสตราจารย์

ผลงาน อย่างน้อย 3 เรื่อง

- คุณภาพระดับ A อย่างน้อย 2 เรื่อง
- และ** ● คุณภาพระดับ B อย่างน้อย 1 เรื่อง

\*เผยแพร่ระดับชาติ/นานาชาติ

\*มีส่วนร่วมในผลงานไม่น้อยกว่า  
ร้อยละ 80



### ศาสตราจารย์

ผลงาน อย่างน้อย 5 เรื่อง

- คุณภาพระดับ A+ อย่างน้อย 2 เรื่อง
- และ** ● คุณภาพระดับ A อย่างน้อย 3 เรื่อง

\*เผยแพร่ระดับชาติ/นานาชาติ

\*มีส่วนร่วมในผลงานไม่น้อยกว่า  
ร้อยละ 90



## ตำแหน่งทางวิชาการ **ด้านศาสนา**



### ผู้ช่วยศาสตราจารย์

ผลงานอย่างน้อย **1** เรื่อง  
ซึ่งมีคุณภาพระดับ **B**

\*มีส่วนร่วมในผลงาน  
ไม่น้อยกว่า ร้อยละ 80



### รองศาสตราจารย์

**วิธีที่ 1**

ผลงานอย่างน้อย **2** เรื่อง  
ซึ่งมีคุณภาพระดับ **B**

\*มีส่วนร่วมในผลงาน ไม่น้อยกว่า  
ร้อยละ 80

**หรือ**

**วิธีที่ 2**

ผลงานอย่างน้อย **1** เรื่อง  
ซึ่งมีคุณภาพระดับ **A**

\*มีส่วนร่วมในผลงาน ไม่น้อยกว่า  
ร้อยละ 80



### ศาสตราจารย์

**วิธีที่ 1**

ผลงานอย่างน้อย **2** เรื่อง  
ซึ่งมีคุณภาพระดับ **A**

\*มีส่วนร่วมในผลงาน ไม่น้อยกว่า  
ร้อยละ 80

**หรือ**

**วิธีที่ 2**

ผลงานอย่างน้อย **1** เรื่อง  
ซึ่งมีคุณภาพระดับ **A+**

\*มีส่วนร่วมในผลงาน ไม่น้อยกว่า  
ร้อยละ 80